

---

# 決算・事業内容 概要

(2006年5月)



ブックオフコーポレーション株式会社  
(東証一部 証券コード:3313)

---

# 目次

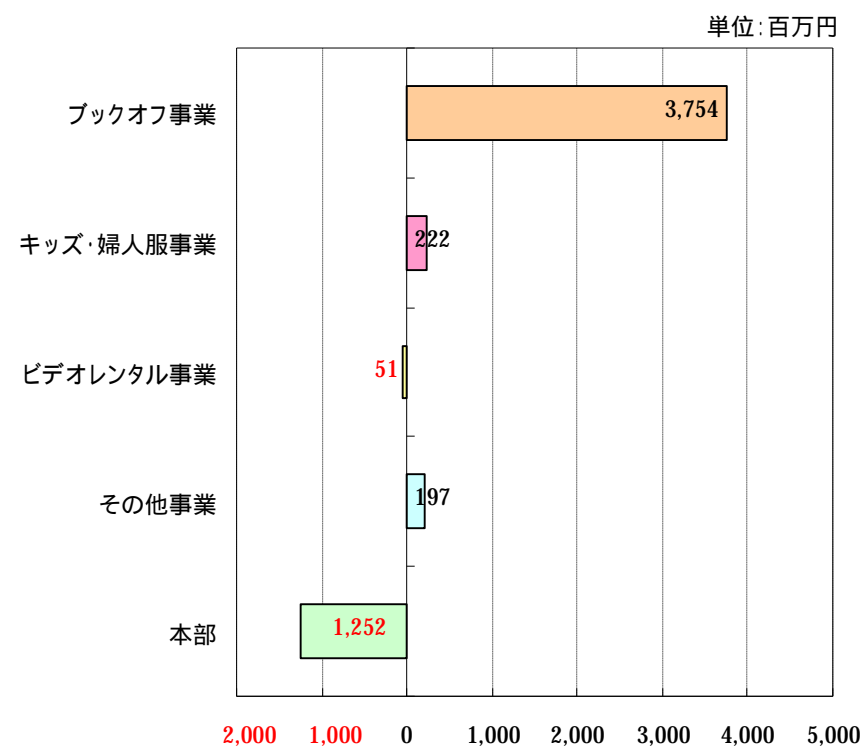
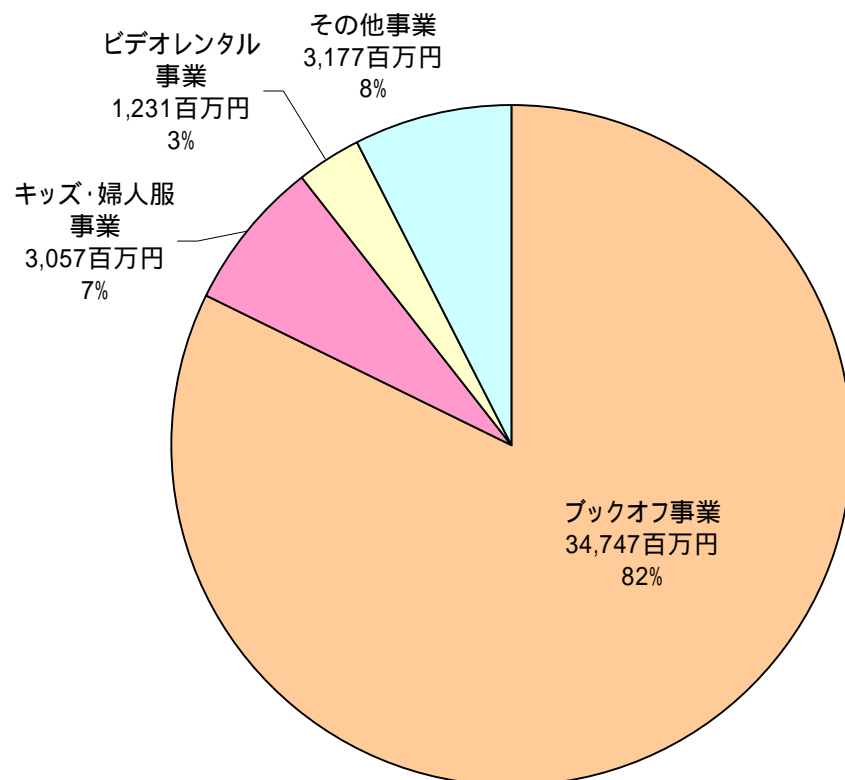
---

1. 目次
2. 連結セグメント別 売上・営業利益の構成比
3. 連結業績 実績と計画
4. 連結セグメント別 業績実績
5. 連結セグメント別 仕入・販売の状況
6. 連結貸借対照表
7. 連結キャッシュフロー 実績
8. 連結業績 販売管理費
9. 単独業績 実績と計画
10. 人員の状況
11. 店舗数
12. 中古劇場の展開
13. 海外ブックオフ店舗
14. BOOKOFF店舗 ~ 直営既存店の状況
15. BOOKOFF店舗 ~ FC加盟店の状況
16. BOOKOFF店舗 ~ 売上・在庫構成比(直営店)
17. BOOKOFF店舗 ~ 販売単価・在庫単価(直営店)
18. BOOKOFF店舗 ~ 運営主体別の概況
19. 関係会社決算
20. 株主数・株主分布
21. 大株主の状況
22. リユース書籍の潜在マーケット
23. ブックオフ店舗の出店余地

# 連結セグメント別 売上・営業利益の構成比

**売上高**  
42,212百万円

**営業利益**  
2,869百万円



## 連結業績 実績と計画

単位:百万円

	2003/3期			2004/3期			2005/3期			2006/3期			2007/3期(計画)		
		構成比	前年比		構成比	前年比		構成比	前年比		構成比	前年比		構成比	前年比
売上高	26,242	100.0%	+106.5%	34,412	100.0%	131.1%	37,958	100.0%	110.3%	42,212	100.0%	111.2%	45,000	100.0%	106.6%
売上総利益	17,238	65.7%	+107.8%	23,084	67.1%	133.9%	25,201	66.4%	109.2%	27,606	65.4%	109.5%	29,700	66.0%	107.6%
販売管理費	15,613	59.5%	+103.4%	21,062	61.2%	134.9%	22,747	59.9%	108.0%	24,738	58.6%	108.8%	26,400	58.7%	106.7%
営業利益	1,625	6.2%	+181.9%	2,022	5.9%	124.4%	2,454	6.5%	121.4%	2,869	6.8%	116.9%	3,300	7.3%	115.0%
営業外収益	167	0.6%	+112.8%	186	0.5%	111.6%	258	0.7%	139.0%	277	0.7%	107.1%	300	0.7%	108.3%
営業外費用	289	1.1%	+119.0%	249	0.7%	86.0%	197	0.5%	79.2%	173	0.4%	87.7%	150	0.3%	86.9%
経常利益	1,502	5.7%	+188.3%	1,959	5.7%	130.4%	2,515	6.6%	128.4%	2,973	7.0%	118.2%	3,450	7.7%	116.0%
特別利益	23	0.1%	+62.2%	107	0.3%	466.2%	250	0.7%	232.4%	399	0.9%	159.7%	0	0.0%	0.0%
特別損失	217	0.8%	+75.4%	118	0.3%	54.6%	159	0.4%	133.8%	358	0.8%	226.1%	200	0.4%	55.8%
税金等調整前純利益	1,308	5.0%	+239.0%	1,948	5.7%	148.9%	2,607	6.9%	133.8%	3,014	7.1%	115.6%	3,250	7.2%	107.8%
当期純利益	517	2.0%	+704.2%	882	2.6%	170.6%	1,425	3.8%	161.7%	1,543	3.7%	108.3%	1,700	3.8%	110.2%

## 連結セグメント別業績 実績

連結 売上高

単位:百万円

		2003/3期			2004/3期			2005/3期			2006/3期			2007/3期(計画)		
		構成比	前年比		構成比	前年比		構成比	前年比		構成比	前年比		構成比	前年比	
連結	上期	12,844	100.0%	-	16,556	100.0%	128.9%	18,251	100.0%	110.2%	20,589	100.0%	112.8%	21,600	100.0%	104.9%
	下期	13,398	100.0%	-	17,856	100.0%	133.3%	19,707	100.0%	110.4%	21,623	100.0%	109.7%	23,400	100.0%	108.2%
	通期	26,242	100.0%	106.5%	34,412	100.0%	131.1%	37,958	100.0%	110.3%	42,212	100.0%	111.2%	45,000	100.0%	106.6%
ブックオフ事業	上期	11,128	86.6%	-	14,344	86.6%	128.9%	15,451	84.7%	107.7%	17,136	83.2%	110.9%	17,700	81.9%	103.3%
	下期	11,437	85.4%	-	15,084	84.5%	131.9%	16,086	81.6%	106.6%	17,611	81.4%	109.5%	18,700	79.9%	106.2%
	通期	22,564	86.0%	105.6%	29,428	85.5%	130.4%	31,537	83.1%	107.2%	34,747	82.3%	110.2%	36,400	80.9%	104.8%
キッズ・婦人服事業	上期	850	6.6%	-	1,065	6.4%	125.2%	1,241	6.8%	116.6%	1,426	6.9%	114.9%	1,550	7.2%	108.7%
	下期	897	6.7%	-	1,253	7.0%	139.7%	1,520	7.7%	121.3%	1,631	7.5%	107.3%	1,850	7.9%	113.4%
	通期	1,747	6.7%	103.3%	2,318	6.7%	132.6%	2,762	7.3%	119.1%	3,057	7.2%	110.7%	3,400	7.6%	111.2%
ビデオレンタル事業	上期	222	1.7%	-	237	1.4%	106.4%	389	2.1%	164.2%	583	2.8%	150.1%	750	3.5%	128.5%
	下期	240	1.8%	-	276	1.5%	114.9%	503	2.6%	181.9%	647	3.0%	128.8%	750	3.2%	115.9%
	通期	463	1.8%	123.1%	513	1.5%	110.8%	891	2.3%	173.7%	1,231	2.9%	138.1%	1,500	3.3%	121.9%
その他事業	上期	643	5.0%	-	911	5.5%	141.6%	1,170	6.4%	128.5%	1,444	7.0%	123.4%	1,600	7.4%	110.8%
	下期	824	6.2%	-	1,242	7.0%	150.6%	1,598	8.1%	128.7%	1,740	8.0%	108.9%	2,100	9.0%	120.7%
	通期	1,468	5.6%	123.2%	2,152	6.3%	146.7%	2,768	7.3%	128.6%	3,183	7.5%	115.0%	3,700	8.2%	116.2%

連結 営業利益

単位:百万円

		2003/3期			2004/3期			2005/3期			2006/3期			2007/3期(計画)		
		利益率	前年比		利益率	前年比		利益率	前年比		利益率	前年比		利益率	前年比	
連結	上期	822	+6.4%	-	858	+5.2%	104.5%	1,010	+5.5%	117.7%	1,293	+6.3%	128.0%	1,350	+6.3%	104.4%
	下期	803	+6.0%	-	1,163	+6.5%	144.9%	1,444	+7.3%	124.1%	1,576	+7.3%	109.2%	1,950	+8.3%	123.7%
	通期	1,625	+6.2%	181.9%	2,022	+5.9%	124.4%	2,454	+6.5%	121.4%	2,869	+6.8%	116.9%	3,300	+7.3%	115.0%
ブックオフ事業	上期	1,257	+11.3%	-	1,281	+8.9%	101.9%	1,720	+11.1%	134.3%	1,851	+10.8%	107.6%	2,000	+11.3%	108.1%
	下期	1,216	+10.6%	-	1,555	+10.3%	127.9%	1,742	+10.8%	112.0%	1,903	+10.8%	109.3%	2,100	+11.2%	110.4%
	通期	2,473	+11.0%	104.7%	2,835	+9.6%	114.7%	3,462	+11.0%	122.1%	3,754	+10.8%	108.4%	4,100	+11.3%	109.2%
キッズ・婦人服事業	上期	32	+3.7%	-	71	+6.7%	223.8%	6	+0.5%	8.9%	71	+5.0%	1127.3%	80	+5.2%	112.6%
	下期	110	+12.2%	-	140	+11.2%	127.8%	99	+6.5%	70.5%	150	+9.2%	151.9%	220	+11.9%	146.4%
	通期	142	+8.1%	n.a.	211	+9.1%	149.3%	105	+3.8%	49.8%	221	+7.2%	210.3%	300	+8.8%	135.6%
ビデオレンタル事業	上期	73	32.9%	-	1	+0.3%	n.a.	98	25.3%	n.a.	64	11.0%	n.a.	80	10.7%	n.a.
	下期	17	+7.2%	-	92	33.4%	n.a.	22	+4.4%	n.a.	14	+2.1%	n.a.	30	+4.0%	n.a.
	通期	56	12.1%	n.a.	92	17.8%	n.a.	76	8.5%	n.a.	51	4.1%	n.a.	50	3.3%	n.a.
その他事業	上期	27	+4.2%	-	18	+2.0%	66.4%	3	0.2%	n.a.	53	+3.7%	n.a.	30	+1.9%	+56.5%
	下期	71	+8.6%	-	157	+12.6%	221.6%	164	+10.3%	105.0%	144	+8.2%	87.3%	200	+9.5%	139.4%
	通期	97	+6.6%	n.a.	174	+8.1%	179.0%	162	+5.8%	92.8%	197	+6.2%	121.5%	230	+6.2%	117.0%
本部	上期	421	-	-	512	-	121.6%	615	-	120.2%	618	-	100.4%	680	-	110.1%
	下期	611	-	-	596	-	97.6%	584	-	97.9%	635	-	108.7%	600	-	94.6%
	通期	1,031	-	95.1%	1,108	-	107.4%	1,199	-	108.2%	1,252	-	104.5%	1,280	-	102.2%

## 連結セグメント別 仕入・販売の状況

仕入の状況

単位：百万円

	2003/3期			2004/3期			2005/3期			2006/3期		
		構成比	前年比		構成比	前年比		構成比	前年比		構成比	前年比
ブックオフ事業	8,713	88.5%	115.3%	10,188	86.3%	116.9%	11,571	83.8%	113.6%	12,741	83.8%	110.1%
内・宅本便等	236	2.4%	-	453	3.8%	191.6%	486	3.5%	107.4%	709	4.7%	145.8%
キッズ・婦人服事業	333	3.4%	72.3%	531	4.5%	159.6%	681	4.9%	128.3%	714	4.7%	104.8%
ビデオレンタル事業	255	2.6%	152.0%	298	2.5%	116.9%	493	3.6%	165.5%	617	4.1%	125.3%
その他事業	541	5.5%	108.8%	792	6.7%	146.3%	1,057	7.7%	133.5%	1,134	7.5%	107.2%
合計	9,842	100.0%	113.4%	11,808	100.0%	120.0%	13,802	100.0%	116.9%	15,206	100.0%	110.2%

販売の状況

単位：百万円

	2003/3期			2004/3期			2005/3期			2006/3期			
		構成比	前年比		構成比	前年比		構成比	前年比		構成比	前年比	
ブックオフ事業	直営店売上	18,104	69.0%	104.5%	25,885	75.2%	143.0%	27,698	73.0%	107.0%	30,783	72.9%	111.1%
	FC加盟店への売上	2,573	9.8%	112.7%	1,820	5.3%	70.7%	2,250	5.9%	123.6%	2,310	5.5%	102.7%
	その他役務収益	1,887	7.2%	106.6%	1,722	5.0%	91.3%	1,589	4.2%	92.2%	1,654	3.9%	104.1%
		22,564	86.0%	105.6%	29,428	85.5%	130.4%	31,537	83.1%	107.2%	34,747	82.3%	110.2%
キッズ・婦人服事業	直営店売上	1,678	6.4%	99.2%	2,287	6.6%	136.3%	2,725	7.2%	119.1%	3,024	7.2%	111.0%
	その他役務収益	70	0.3%	n.a.	31	0.1%	44.1%	43	0.1%	141.2%	33	0.1%	76.3%
		1,747	6.7%	103.3%	2,318	6.7%	132.6%	2,768	7.3%	119.4%	3,057	7.2%	110.4%
ビデオレンタル事業	直営店売上	463	1.8%	123.1%	513	1.5%	110.8%	891	2.3%	173.7%	1,231	2.9%	138.1%
その他事業	直営店売上	1,468	5.6%	123.2%	2,152	6.3%	146.7%	2,768	7.3%	128.6%	3,177	7.5%	114.8%
合計		26,242	100.0%	106.5%	34,412	100.0%	131.1%	37,965	100.0%	110.3%	42,212	100.0%	111.2%
連結全セグメント	直営店売上	21,712	82.7%	105.5%	30,838	89.6%	142.0%	34,083	89.8%	110.5%	38,215	90.5%	112.1%
	FC加盟店への売上	2,573	9.8%	112.7%	1,820	5.3%	70.7%	2,250	5.9%	123.6%	2,310	5.5%	102.7%
	その他役務収益	1,957	7.5%	110.5%	1,753	5.1%	89.6%	1,632	4.3%	93.1%	1,687	4.0%	103.4%

## 連結貸借対照表

単位:百万円

	2003/3期			2004/3期			2005/3期			2006/3期		
		総資産比率	前年比		総資産比率	前年比		総資産比率	前年比		総資産比率	前年比
現預金	2,394	15.6%	161	3,665	20.5%	1,271	2,915	14.8%	750	3,351	15.2%	314
棚卸資産	3,259	21.3%	845	3,732	20.9%	472	4,776	24.3%	1,044	5,379	24.5%	1,647
その他	1,761	11.5%	161	1,738	9.7%	23	1,621	8.2%	118	2,045	9.3%	306
<b>流動資産</b>	<b>7,414</b>	<b>48.4%</b>	<b>1,166</b>	<b>9,135</b>	<b>51.2%</b>	<b>1,721</b>	<b>9,311</b>	<b>47.3%</b>	<b>177</b>	<b>10,774</b>	<b>49.0%</b>	<b>1,639</b>
有形固定資産	2,833	18.5%	347	3,358	18.8%	525	3,693	18.8%	335	3,981	18.1%	623
土地	178	1.2%	0	178	1.0%	0	178	0.9%	0	163	0.7%	15
建物・構築物	2,436	15.9%	274	2,926	16.4%	490	3,240	16.5%	314	3,513	16.0%	587
その他	218	1.4%	72	253	1.4%	35	274	1.4%	22	304	1.4%	52
無形固定資産	63	0.4%	5	69	0.4%	5	204	1.0%	136	246	1.1%	177
投資等	5,011	32.7%	196	5,291	29.6%	280	6,472	32.9%	1,181	6,973	31.7%	1,682
差入保証金	4,304	28.1%	361	4,551	25.5%	247	5,024	25.5%	473	5,406	24.6%	856
その他	708	4.6%	164	741	4.1%	33	1,448	7.4%	707	1,566	7.1%	826
<b>固定資産</b>	<b>7,907</b>	<b>51.6%</b>	<b>538</b>	<b>8,717</b>	<b>48.8%</b>	<b>810</b>	<b>10,369</b>	<b>52.7%</b>	<b>1,652</b>	<b>11,199</b>	<b>51.0%</b>	<b>2,482</b>
短期借入金	3,348	21.9%	113	3,414	19.1%	66	3,513	17.9%	99	3,014	13.7%	400
その他	3,500	22.8%	444	4,129	23.1%	629	4,007	20.4%	122	4,797	21.8%	668
<b>流動負債</b>	<b>6,848</b>	<b>44.7%</b>	<b>556</b>	<b>7,543</b>	<b>42.3%</b>	<b>695</b>	<b>7,520</b>	<b>38.2%</b>	<b>23</b>	<b>7,811</b>	<b>35.5%</b>	<b>268</b>
長期借入金	4,245	27.7%	927	3,859	21.6%	386	3,405	17.3%	454	3,693	16.8%	166
長期未払金	1,105	7.2%	41	1,223	6.8%	117	1,182	6.0%	41	1,274	5.8%	51
その他	85	0.6%	4	134	0.7%	49	301	1.5%	168	278	1.3%	144
<b>固定負債</b>	<b>5,435</b>	<b>35.5%</b>	<b>889</b>	<b>5,216</b>	<b>29.2%</b>	<b>220</b>	<b>4,888</b>	<b>24.8%</b>	<b>327</b>	<b>5,245</b>	<b>23.9%</b>	<b>29</b>
<b>負債合計</b>	<b>12,284</b>	<b>80.2%</b>	<b>1,446</b>	<b>12,759</b>	<b>71.5%</b>	<b>476</b>	<b>12,409</b>	<b>63.1%</b>	<b>351</b>	<b>13,056</b>	<b>59.4%</b>	<b>297</b>
少数株主持分	65	0.4%	3	86	0.5%	21	103	0.5%	17	123	0.6%	37
自己資本	2,973	19.4%	256	5,006	28.0%	2,034	7,169	36.4%	2,163	8,794	40.0%	3,787
<b>総資産</b>	<b>15,321</b>	<b>100.0%</b>	<b>1,705</b>	<b>17,852</b>	<b>100.0%</b>	<b>2,531</b>	<b>19,681</b>	<b>100.0%</b>	<b>1,829</b>	<b>21,973</b>	<b>100.0%</b>	<b>4,122</b>

## 連結キャッシュフロー 実績

単位:百万円

	2003/3期		2004/3期		2005/3期		2006/3期	
		増減		増減		増減		増減
税金等調整前利益	1,308	761	1,948	640	2,607	658	3,014	407
減価償却費	597	112	699	102	788	89	837	50
資産負債の増減	218	146	264	482	960	696	605	355
減損損失	0	0	0	0	0	0	218	218
法人税支払等	666	582	922	256	1,344	422	1,366	22
営業活動	1,457	145	1,461	4	1,090	371	2,098	1,008
有形固定資産取得・保証金増減	421	111	465	43	888	423	818	70
その他	77	111	162	240	321	158	148	469
投資活動	344	0	627	283	1,209	582	671	538
営業活動+投資活動	1,113	145	834	279	119	952	1,427	1,546
財務活動他	1,057	0	617	1674	713	1330	894	181

## 連結業績 販売管理費

単位：百万円

	2003/3期			2004/3期			2005/3期			2006/3期		
		構成比	前年比		構成比	前年比		構成比	前年比		構成比	前年比
給与手当	1,343	5.1%	114.1%	1,764	10.7%	131.3%	1,757	9.6%	99.6%	1,916	9.3%	109.0%
賞与	285	1.1%	116.9%	388	2.3%	136.1%	385	2.1%	99.3%	469	2.3%	121.8%
賞与引当金	181	0.7%	107.4%	240	1.4%	132.3%	238	1.3%	99.0%	283	1.4%	119.2%
パートアルバイト給与	3,264	12.4%	102.2%	4,842	29.2%	148.3%	5,603	30.7%	115.7%	6,365	30.9%	113.6%
法定福利費				85	0.5%		87	0.5%	102.2%	429	2.1%	491.9%
福利厚生費				605	3.7%		636	3.5%	105.0%	337	1.6%	52.9%
<b>総人件費</b>				<b>7,924</b>	<b>47.9%</b>		<b>8,705</b>	<b>47.7%</b>	<b>109.9%</b>	<b>9,799</b>	<b>47.6%</b>	<b>112.6%</b>
貸倒引当金繰入	1	0.0%	2.5%	5	0.0%	472.8%	3	0.0%	61.7%	1	0.0%	22.9%
地代家賃	4,492	17.1%	104.3%	5,704	34.5%	127.0%	6,217	34.1%	109.0%	6,782	32.9%	109.1%
賃借料	1,170	4.5%	103.5%	1,366	8.3%	116.7%	1,327	7.3%	97.2%	1,103	5.4%	83.1%
広告宣伝費				1,285	7.8%		1,289	7.1%	100.3%	1,469	7.1%	114.0%
水道光熱費				908	5.5%		1,042	5.7%	114.8%	1,108	5.4%	106.3%
消耗品費				684	4.1%		630	3.5%	92.1%	741	3.6%	117.6%
荷造発送費				184	1.1%		96	0.5%	52.0%	167	0.8%	174.4%
支払手数料				130	0.8%		151	0.8%	115.6%	840	4.1%	558.0%
支払ロイヤリティ				37	0.2%		51	0.3%	140.1%	86	0.4%	168.6%
減価償却費	597	2.3%	123.0%	699	4.2%	117.2%	788	4.3%	112.7%	827	4.0%	105.0%
その他	4,279	16.3%	98.4%	2,137	12.9%	49.9%	2,448	13.4%	114.5%	1,815	8.8%	74.2%
<b>合計</b>	<b>15,613</b>	<b>59.5%</b>	<b>103.4%</b>	<b>21,062</b>	<b>127.2%</b>	<b>134.9%</b>	<b>22,747</b>	<b>124.6%</b>	<b>108.0%</b>	<b>24,738</b>	<b>120.2%</b>	<b>108.8%</b>

## 単独業績 実績と計画

単位：百万円

	2003/3期			2004/3期			2005/3期			2006/3期			2007/3期 (計画)		
		構成比	前年比		構成比	前年比		構成比	前年比		構成比	前年比		構成比	前年比
売上高	21,388	100.0%	+100.5%	22,249	100.0%	104.0%	24,352	100.0%	109.5%	26,063	100.0%	107.0%	28,500	100.0%	109.4%
売上総利益	14,744	68.9%	+99.8%	15,925	71.6%	108.0%	17,222	70.7%	108.1%	18,217	69.9%	105.8%	20,000	70.2%	109.8%
販売管理費	13,214	61.8%	+95.6%	14,324	64.4%	108.4%	15,299	62.8%	106.8%	15,911	61.0%	104.0%	17,420	61.1%	109.5%
営業利益	1,530	7.2%	+159.4%	1,602	7.2%	104.7%	1,923	7.9%	120.0%	2,306	8.8%	120.0%	2,580	9.1%	111.9%
営業外収益	209	1.0%	+133.9%	290	1.3%	139.0%	333	1.4%	115.4%	383	1.5%	114.9%	420	1.5%	109.6%
営業外費用	283	1.3%	+122.7%	319	1.4%	112.8%	314	1.3%	98.4%	315	1.2%	100.4%	350	1.2%	111.0%
経常利益	1,455	6.8%	+164.5%	1,573	7.1%	108.0%	1,942	8.0%	123.5%	2,374	9.1%	122.3%	2,650	9.3%	111.6%
特別利益	0	0.0%	n.a.	0	0.0%	n.a.	312	1.3%	n.a.	541	2.1%	173.0%	0	0.0%	0.0%
特別損失	435	2.0%	+156.8%	72	0.3%	16.5%	130	0.5%	181.4%	199	0.8%	152.8%	100	0.4%	50.2%
税金等調整前純利益	1,021	4.8%	+158.3%	1,501	6.7%	147.0%	2,124	8.7%	141.5%	2,715	10.4%	127.8%	2,550	8.9%	93.9%
当期純損益	312	1.5%	+134.1%	772	3.5%	247.5%	1,180	4.8%	152.9%	1,509	5.8%	127.9%	1,400	4.9%	92.8%

# 人員の状況

単位：人、歳、年

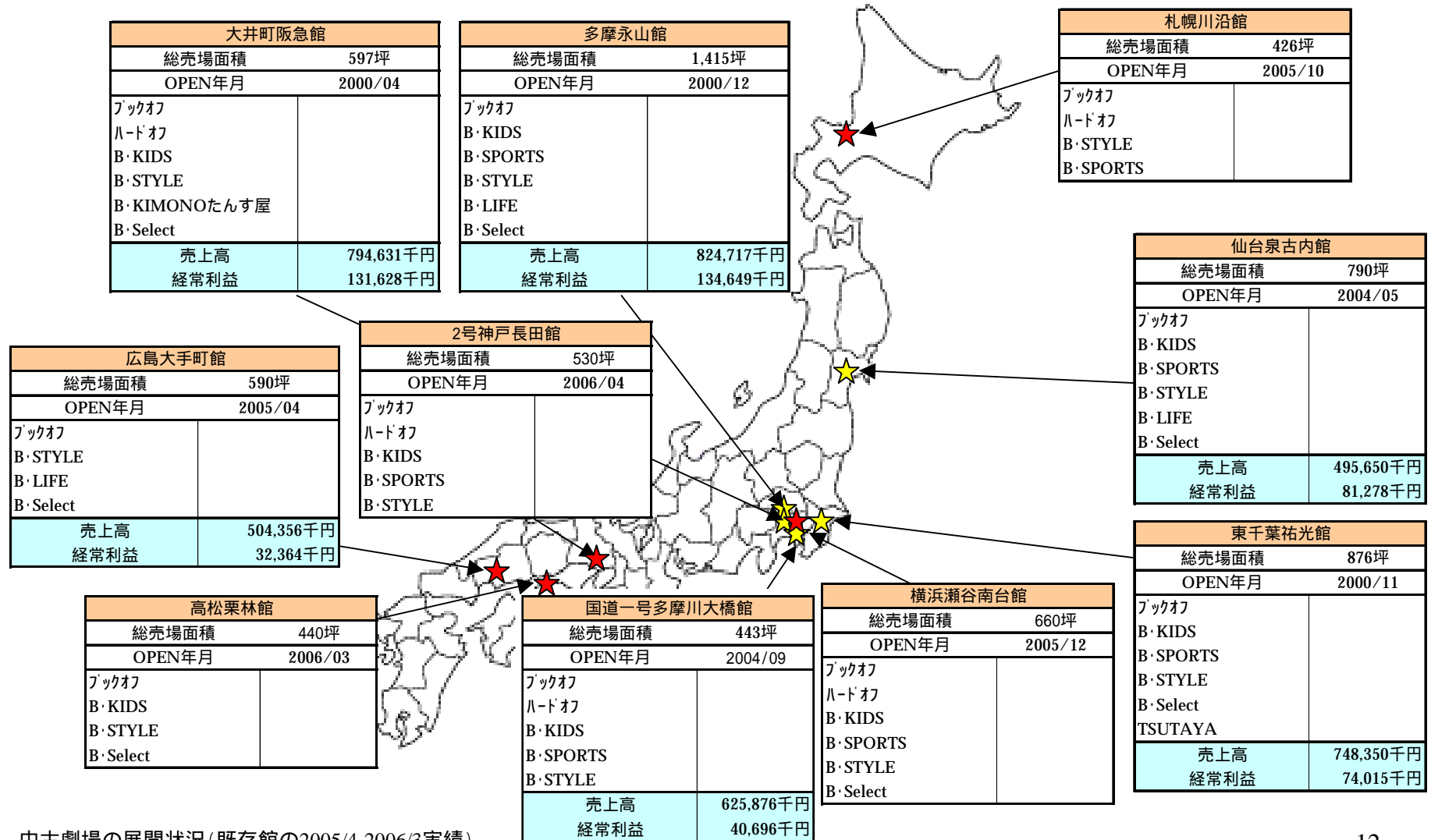
		2003/3期			2004/3期			2005/3期			2006/3期		
		前年差	前年比		前年差	前年比		前年差	前年比		前年差	前年比	
単体	社員数	341	+8	102.4%	337	4	98.8%	332	9	97.4%	333	+1	98.8%
	平均年齢	26.8	0.6	-	27.4	+0.6	-	27.5	+0.7	-	28.1	+0.6	-
	平均勤続年数	2.1	0.1	-	3.0	+0.9	-	2.7	+0.6	-	3.0	+0.3	-
	PA年間平均人員	1,335	+39	103.0%	1,365	+30	102.2%	1,553	+218	116.3%	1,687	+134	123.6%
連結	ブックオフ事業	401	+114	139.7%	393	8	98.0%	398	3	99.3%	431	+33	109.7%
	キッズ・婦人服事業	39	+5	114.7%	54	+15	138.5%	46	+7	117.9%	52	+6	96.3%
	ビテオレンタル事業	4	+1	133.3%	6	+2	150.0%	7	+3	175.0%	12	+5	200.0%
	その他事業	40	+16	166.7%	48	+8	120.0%	51	+11	127.5%	62	+11	129.2%
	本部	28	+10	155.6%	26	2	92.9%	25	3	89.3%	32	+7	123.1%
	合計社員数	512	+146	139.9%	527	+15	102.9%	527	+15	102.9%	589	+62	111.8%
	ブックオフ事業	1,551	-	-	1,789	-	115.3%	1,968	-	126.9%	2,196	-	122.8%
	キッズ・婦人服事業	87	-	-	140	-	160.9%	192	-	220.7%	212	-	151.4%
	ビテオレンタル事業	23	-	-	27	-	117.4%	45	-	195.7%	64	-	237.0%
	その他事業	94	-	-	101	-	107.4%	148	-	157.4%	154	-	152.5%
	本部	21	-	-	15	-	71.4%	13	-	61.9%	19	-	126.7%
PA年間平均人員	1,776	+351	124.6%	2,072	+296	116.7%	2,366	+590	133.2%	2,645	+279	127.7%	

# 店舗数

単位:店舗

セグメント	業態名		1999/3		2000/3		2001/3		2002/3		2003/3		2004/3		2005/3		2006/3	
				増減		増減		増減		増減		増減		増減		増減		増減
ブックオフ事業	BOOKOFF	連結グループ	79	+20	104	+25	122	+18	136	+14	209	+73	236	+27	268	+32	291	+23
		FC加盟店	292	+57	373	+81	445	+72	502	+57	494	8	518	+24	532	+14	563	+31
	計	371	+77	477	+106	567	+90	638	+71	703	+65	754	+51	800	+46	854	+54	
キッズ婦人服事業	B・KIDS	連結グループ	3	+3	3	+0	16	+13	16	+0	18	+2	25	+7	27	+2	28	+1
		FC加盟店	2	+2	2	+0	12	+10	13	+1	9	4	9	+0	9	+0	8	1
		計	5	+5	5	+0	28	+23	29	+1	27	2	34	+7	36	+2	36	+0
	B・STYLE	連結グループ					5	+5	6	+1	9	+3	11	+2	15	+4	18	+3
		FC加盟店									2	+2	3	+1	5	+2	6	+1
計					5	+5	6	+1	11	+5	14	+3	20	+6	24	+4		
B・KIMONOたんす屋	連結グループ									1	+1	2	+1	2	+0	1	1	
ビデオレンタル事業	TSUTAYA(FC加盟店)	連結グループ				2	+2	2	+0	3	+1	4	+1	6	+2	8	+2	
その他事業	B・SPORTS	連結グループ	1	+1	1	+0	7	+6	8	+1	8	+0	10	+2	14	+4	15	+1
		FC加盟店																
		計	1	+1	1	+0	7	+6	8	+1	8	+0	10	+2	14	+4	15	+1
	B・LIFE	連結グループ							2	+2	2	+0	4	+2	4	+0	5	+1
		FC加盟店							2	+2	3	+1	2	1	3	+1	4	+1
		計							4	+4	5	+1	6	+1	7	+1	9	+2
	B・Select	連結グループ					1	+1	2	+1	2	+0	4	+2	5	+1	8	+3
		FC加盟店					0				2	+2	2	+0	2	+0	2	+0
		計					1	+1	2	+1	4	+2	6	+2	7	+1	10	+3
HARDOFF(FC加盟店)	連結グループ	1	+0	1	+0	2	+1	5	+3	4	1	6	+2	9	+3	12	+3	
others	連結グループ	3	+0	3	+0	5	+2	4	1	8	+4	7	1	8	+1	4	4	
総合計	連結グループ		87	+24	112	+25	160	+48	181	+21	264	+83	309	+45	358	+49	390	+32
		FC加盟店	294	+59	375	+81	457	+82	517	+60	510	7	534	+24	551	+17	583	+32
	計	381	+83	487	+106	617	+130	698	+81	774	+76	843	+69	909	+66	973	+64	

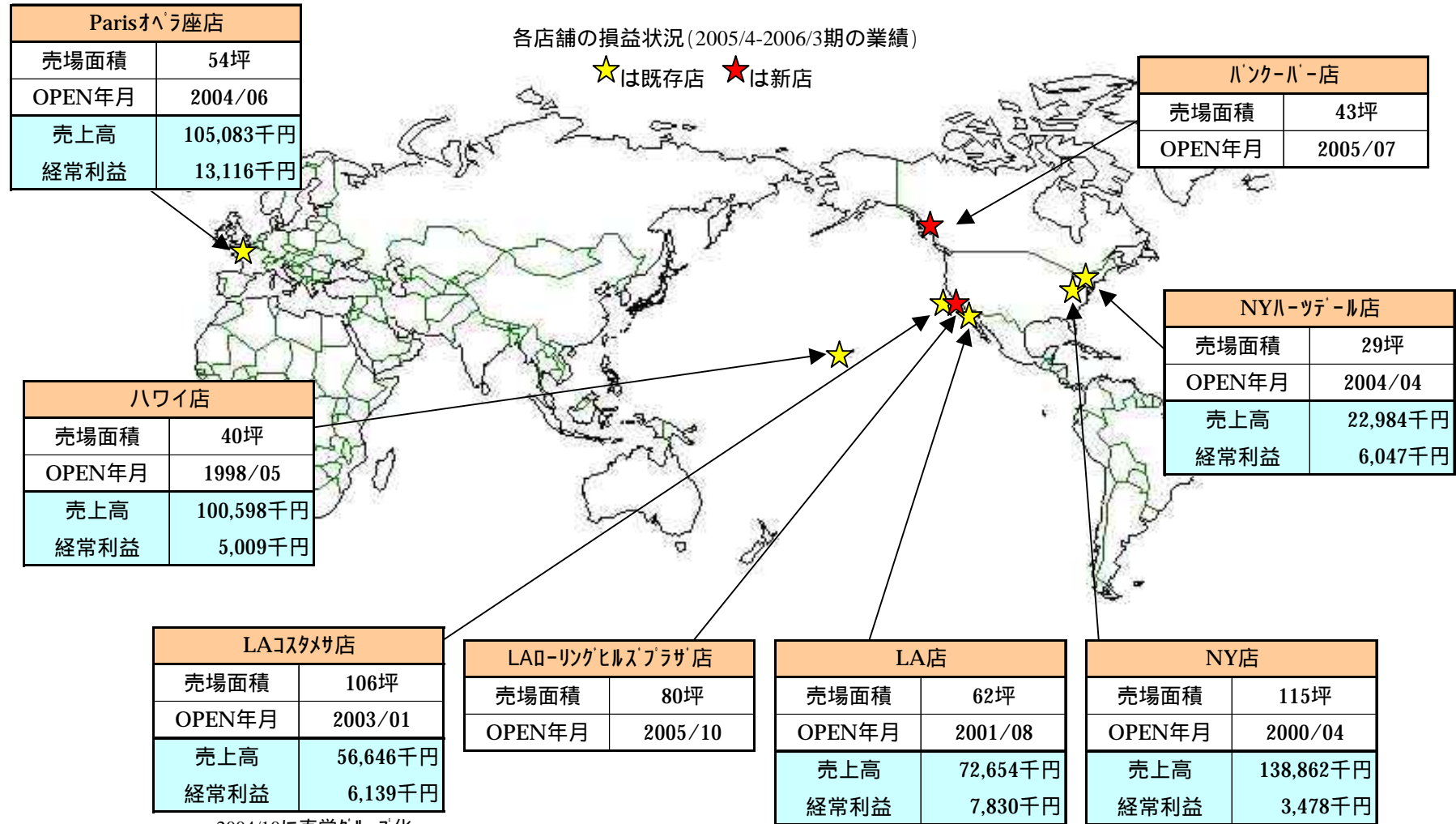
# 中古劇場の展開



中古劇場の展開状況 (既存館の2005/4-2006/3実績)

★は既存店 ☆は新店

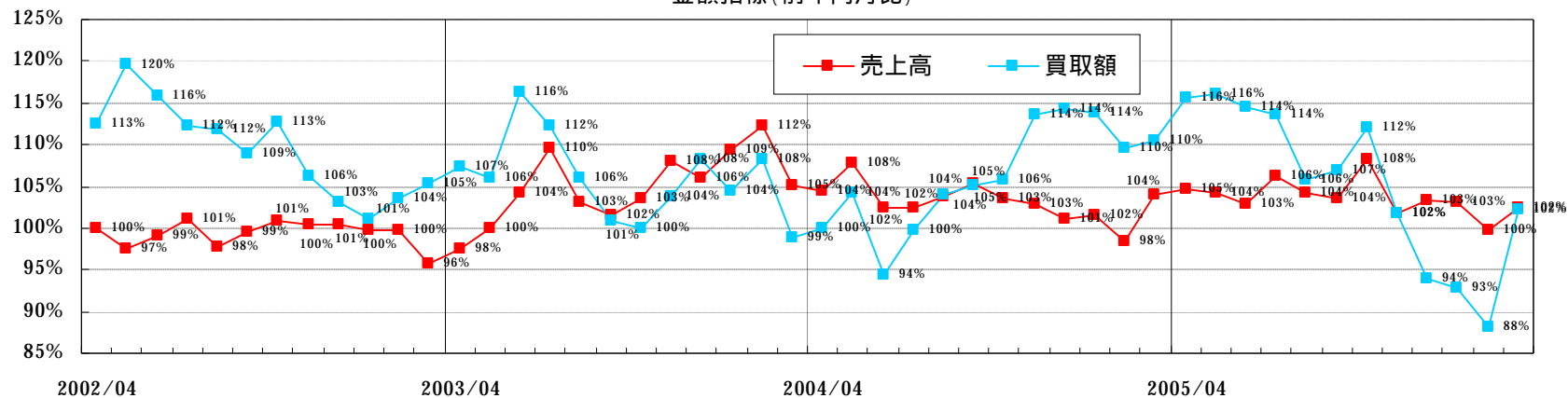
# 海外ブックオフ店舗



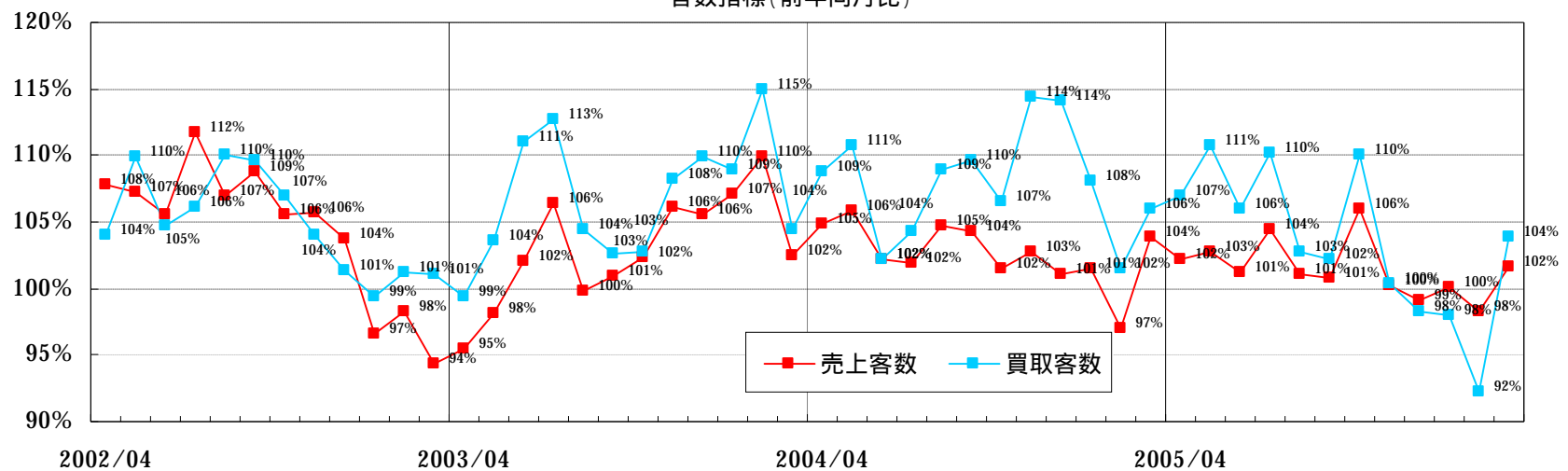
2004/10に直営グループ化  
(FC加盟店より店舗受管)

# BOOKOFF ~ 直営既存店の状況

金額指標 (前年同月比)

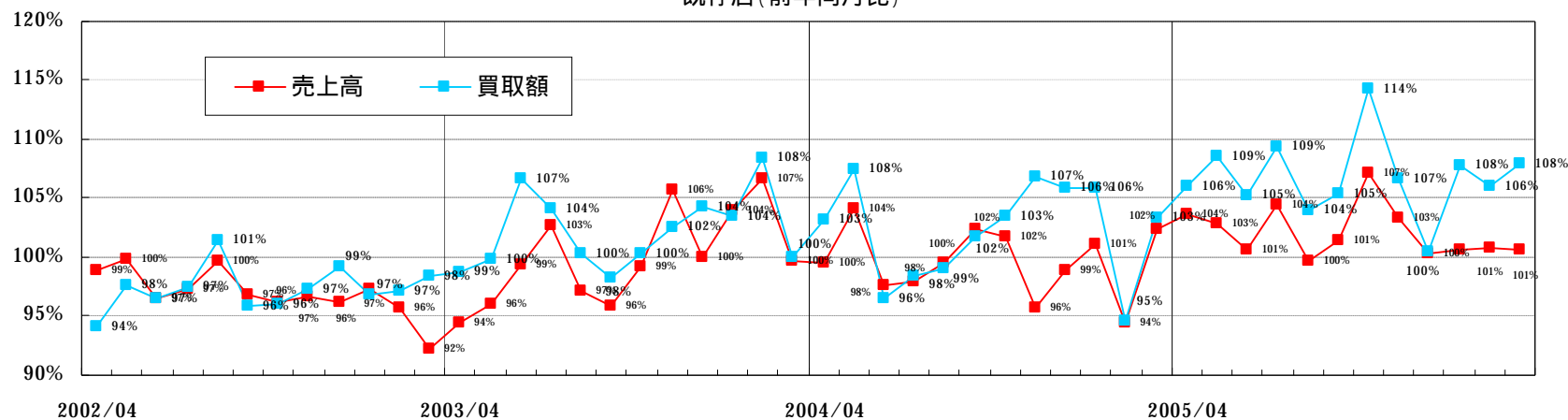


客数指標 (前年同月比)

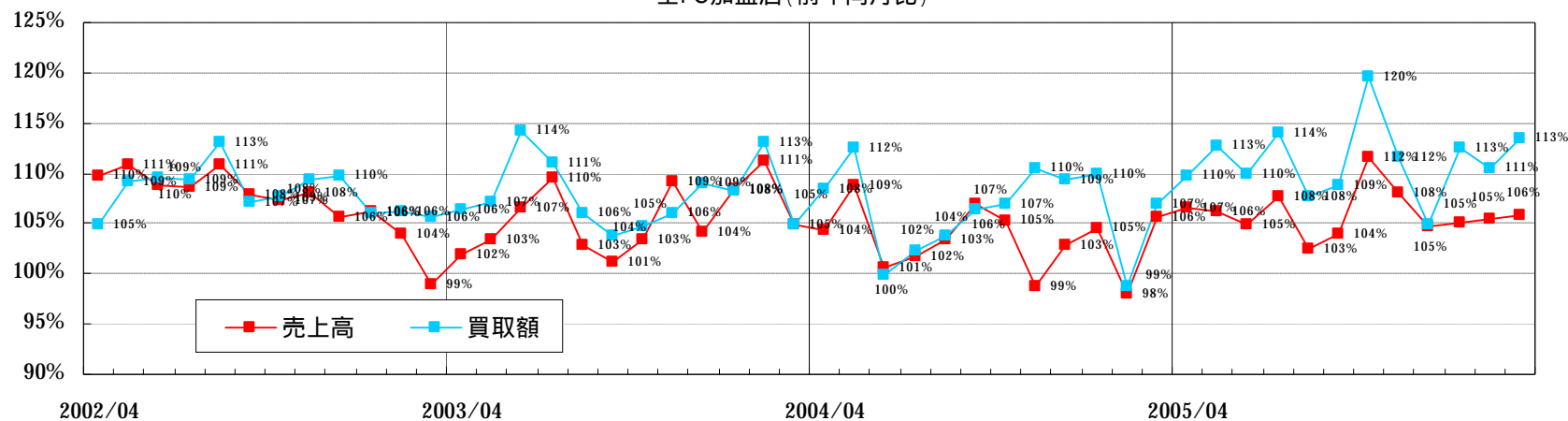


# BOOKOFF ~ FC加盟店の状況

既存店 (前年同月比)

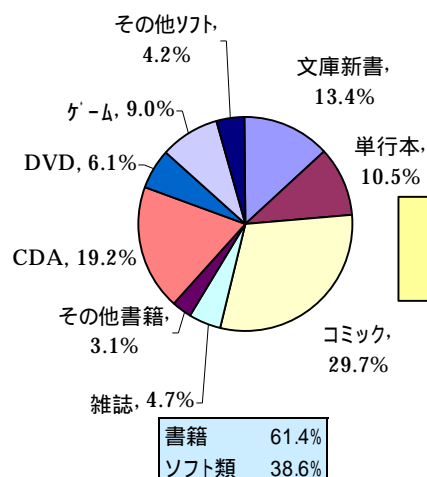


全FC加盟店 (前年同月比)

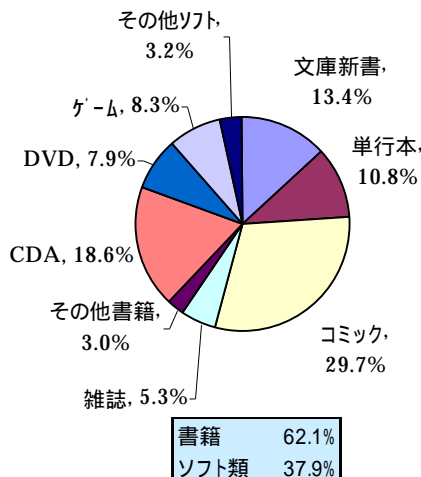


# ブックオフ直営店舗 売上・在庫構成比

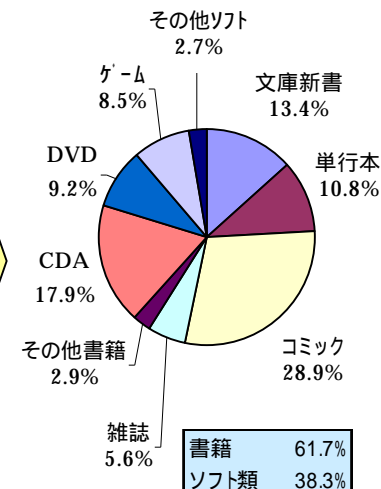
2004/3期 販売額構成比



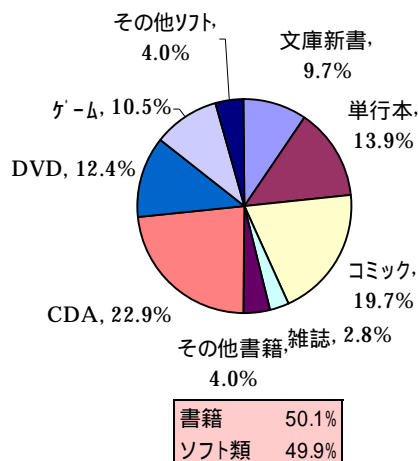
2005/3期 販売額構成比



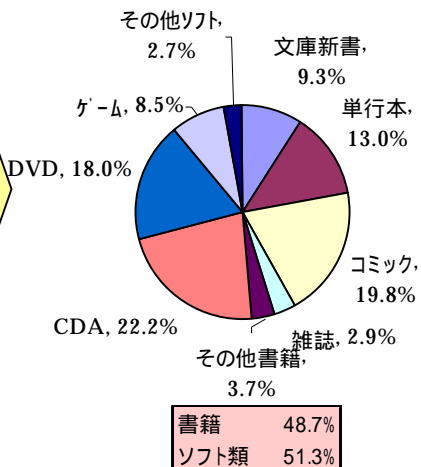
2006/3期 販売額構成比



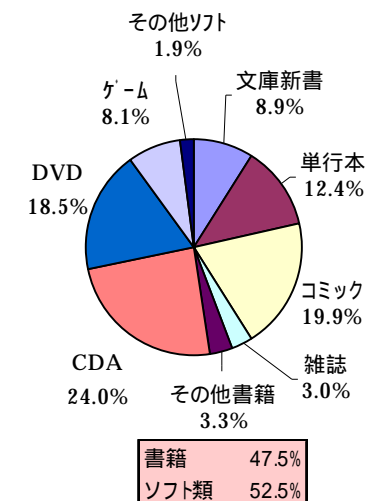
2004/3末 在庫金額構成比



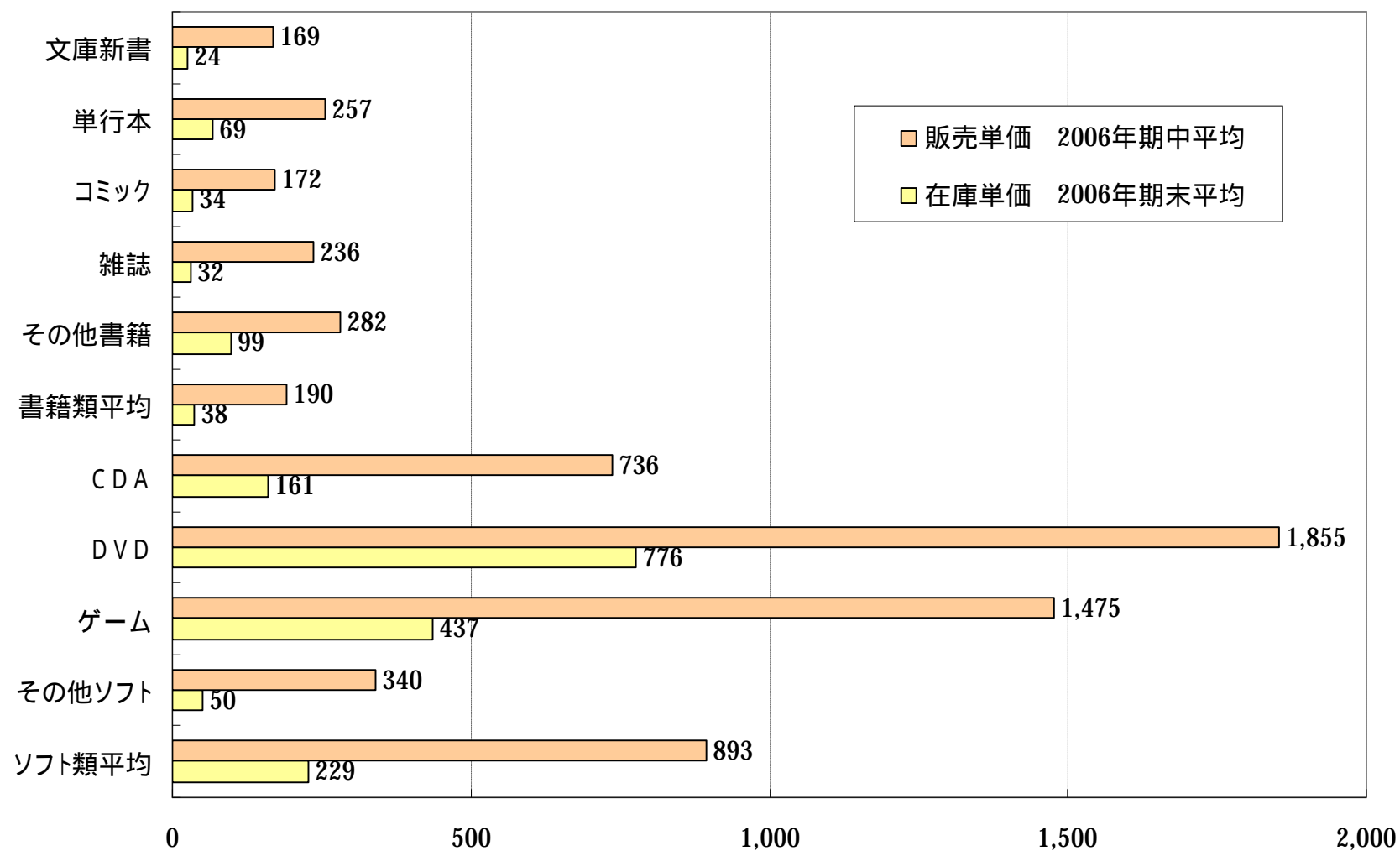
2005/3末 在庫金額構成比



2006/3末 在庫金額構成比



## ブックオフ直営店舗 販売・在庫単価

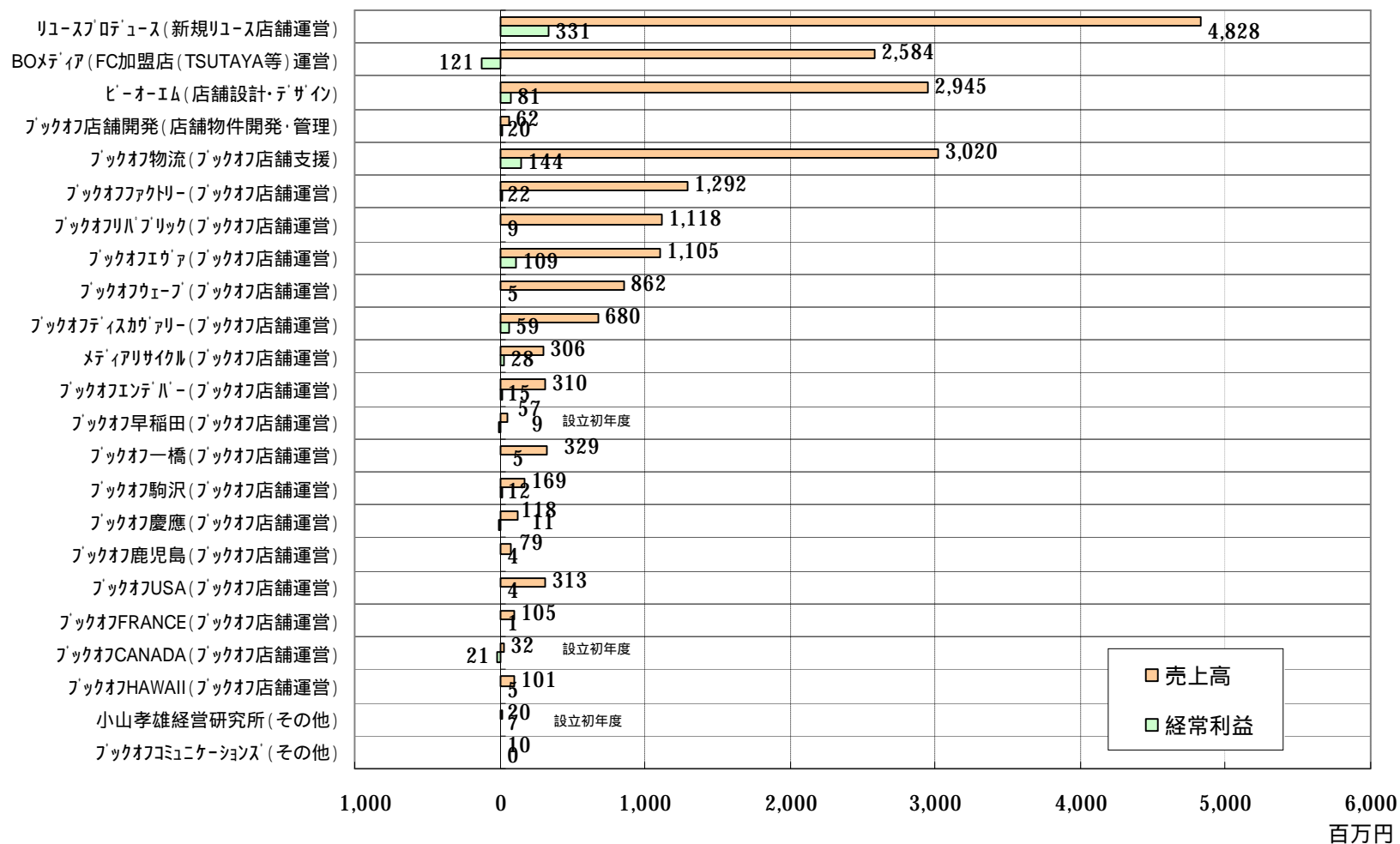


## ブックオフ店舗 運営主体別の概況

	項目	単位	2002/3期		2003/3期		2004/3期		2005/3期		2006/3期	
				前期差		前期差		前期差		前期差		前期差
直営	期末店舗数	店	128	-	146	+18	175	+29	196	+21	210	+14
	期末売場面積	坪	19,658	-	21,004	+1,346	23,884	+2,880	26,422	+2,538	28,004	+1,582
	店舗平均売場面積		153.6	-	143.9	9.7	136.5	7.4	134.8	1.7	133.4	1.5
	坪当たり平均月商	千円	68.5	-	67.8	0.6	70.9	+3.0	71.7	+0.8	73.6	+1.9
	販売単価	円	247.8	-	250.8	+3.0	260.6	+9.8	258.2	2.5	260.4	+2.2
	販売客単価	円	878.2	-	833.0	45.2	843.1	+10.0	846.8	+3.7	865.3	+18.5
	販売客単点数	点	3.5	-	3.32	0.22	3.23	0.09	3.28	+0.05	3.32	+0.04
	買取単価	円	60.4	-	64.4	+4.0	63.8	0.6	62.4	1.4	63.8	+1.4
	買取客単価	円	2,009.9	-	2,089.9	+80.0	2,053.4	36.5	2,018.9	34.5	2,040.9	+22.0
	買取客単点数	点	33.30	-	32.46	0.84	32.17	0.29	32.35	+0.18	31.99	0.36
	赤字店舗数		38	-	33	5	33	+0	41	+8	23	18
	内・OPEN後12ヶ月未満	店	17	-	23	+6	25	+2	24	1	16	8
	内・OPEN後24ヶ月未満		11	-	6	5	4	2	9	+5	5	4
関係会社	期末店舗数	店	48	-	60	+12	58	2	66	+8	74	+8
	期末売場面積	坪	6,116	-	7,479	+1,363	7,358	121	8,006	+648	8,950	+944
	店舗平均売場面積		127.4	-	124.7	2.8	126.9	+2.2	121.3	5.6	120.9	0.4
	坪当たり平均月商	千円	65.0	-	60.8	4.1	62.4	+1.6	63.0	+0.6	65	+2.1
FC加盟店	期末店舗数	店	459	-	493	+34	517	+24	532	+15	563	+31
	売場面積	坪	50,806	-	54,644	+3,838	57,143	+2,499	58,856	+1,713	62,508	+3,652
	店舗平均売場面積		110.7	-	110.8	+0.2	110.5	0.3	110.6	+0.1	111.0	+0.4
	坪当たり平均月商	千円	55.9	-	53.6	2.3	53.6	+0.0	53.6	+0.0	54.5	+0.9
	加盟企業数	店	94	-	101	+7	105	+4	110	+5	113	+3
加盟企業1社当たり平均店舗数		4.9	-	4.9	0.0	4.9	+0.0	4.8	0.1	5.0	+0.1	

店舗管理ベースの計数、海外店舗を含まず、2003/3末に子会社化した5社分については関係会社として全期間の数値を算出として全期間の数値を算出

# 関係会社決算



(注) 各社の直近期決算。リユースプロデュース(株)は旧リサイクルプロデュース(株)(2005/6社名変更)。ブックオフFRANCE、ブックオフCANADA及びブックオフHAWAIIは非連結子会社

為替レート: \$ = 117円、1-0 = 138円 CS = 103円

## 株主数・株主分布

(2006/3末現在、単位:株)

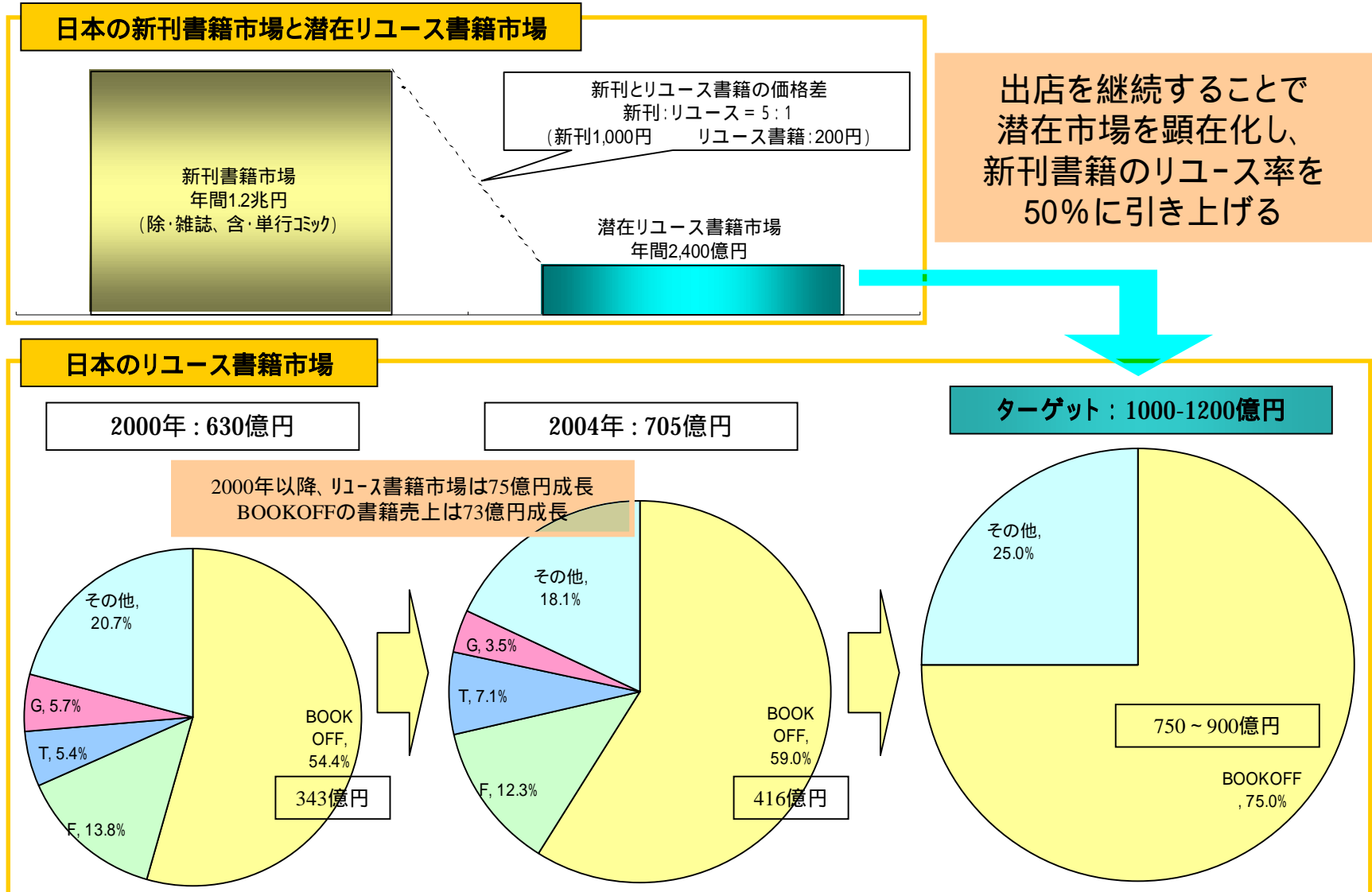
	2004/3末			2004/9末			2005/3末			2005/9末			2006/3末		
	持株数	比率	株主数	持株数	比率	株主数	持株数	比率	株主数	持株数	比率	株主数	持株数	比率	株主数
個人その他	2,692,000	30.3%	1,088	3,753,700	21.2%	2,759	2,993,080	15.9%	1,860	3,013,243	16.0%	2,995	3,208,166	16.8%	3,652
金融機関	261,000	2.9%	18	1,831,800	10.3%	21	2,857,400	15.2%	48	3,205,200	17.0%	45	3,096,500	16.2%	45
証券会社	85,000	1.0%	9	32,300	0.2%	9	28,520	0.2%	18	117,877	0.6%	22	163,042	0.9%	16
事業法人・その他法人	1,460,000	16.5%	138	2,471,000	13.9%	107	2,356,800	12.5%	105	2,344,200	12.4%	111	2,367,792	12.4%	115
外国法人・外国人	25,000	0.3%	12	957,100	5.4%	20	1,607,800	8.5%	52	1,777,880	9.4%	57	2,454,800	12.8%	61
創業者他	3,826,000	43.1%	7	7,652,100	43.1%	7	7,950,400	42.2%	7	7,350,600	39.0%	7	6,806,100	35.6%	7
自己株式	523,000	5.9%	1	1,046,000	5.9%	1	1,046,000	5.6%	1	1,046,000	5.5%	1	1,046,000	5.5%	1
合計	8,872,000	100.0%	1,273	17,744,000	100.0%	2,924	18,840,000	100.0%	2,091	18,855,000	100.0%	3,238	19,142,400	100.0%	3,897

## 大株主の状況

(2006/3末現在、単位：株)

	株主名	持株数	比率
1	甲府倉庫株式会社	2,380,000	12.43%
2	坂本 孝	2,282,000	11.92%
3	株式会社TSUTAYA	1,146,000	5.99%
4	サカモトキャピタル株式会社	1,074,000	5.61%
5	日本マスタートラスト信託銀行株式会社(信託口)	1,050,500	5.49%
6	ブックオフコーポレーション株式会社	1,046,000	5.46%
7	ブックオフコーポレーション従業員持株会	695,300	3.63%
8	坂本 宗隆	620,000	3.24%
9	日本トラスティ・サービス信託銀行(株)(信託口)	447,400	2.34%
10	ゴールドマン・サックス・インターナショナル	438,500	2.29%
11	日興シティ信託銀行株式会社(投信口)	334,300	1.75%

# リユース書籍の潜在マーケット



# ブックオフ店舗の出店余地

(単位:店舗)

	当社推定 出店可能数	BOOKOFF		ブックマーク 古本市場	当社 シェア	当社推定 出店余地	
		直営	FC加盟店				
北海道	79	14	25	39	10	80%	38
青森	18	4	0	4	5	44%	10
岩手	16	0	4	4	5	44%	1
秋田	14	6	0	6	0	100%	9
宮城	33	5	13	18	10	64%	8
山形	13	13	0	13	2	87%	2
福島	28	0	18	18	7	72%	5
茨城	40	11	7	18	11	62%	10
栃木	28	2	16	18	4	82%	7
群馬	28	11	4	15	0	100%	11
埼玉	112	19	32	51	18	74%	46
千葉	100	14	20	34	5	87%	56
東京	224	76	40	116	8	94%	106
神奈川	161	38	25	63	1	98%	95
新潟	37	0	24	24	5	83%	5
富山	15	0	6	6	9	40%	0
石川	16	0	7	7	6	54%	4
福井	9	0	7	7	2	78%	2
山梨	9	12	0	12	1	92%	-3
長野	28	0	21	21	4	84%	8
岐阜	26	1	14	15	3	83%	9
静岡	60	1	28	29	3	91%	26
愛知	116	16	39	55	19	74%	45
三重	26	6	5	11	7	61%	9

	当社推定 出店可能数	BOOKOFF		ブックマーク 古本市場	当社 シェア	当社推定 出店余地	
		直営	FC加盟店				
滋賀	19		12	12	5	71%	1
京都	42	4	10	14	6	70%	23
大阪	158	5	29	34	34	50%	86
兵庫	93		18	18	26	41%	51
奈良	18	1	7	8	5	62%	6
和歌山	13	1	2	3	6	33%	5
鳥取	8	1	3	4	8	33%	-5
島根	8		4	4	3	57%	2
岡山	30		4	4	13	24%	9
広島	49	1	10	11	10	52%	23
山口	23	1	6	7	3	70%	11
徳島	9		6	6	9	40%	-4
香川	15	1	5	6	5	55%	-1
愛媛	24		8	8	8	50%	10
高知	9		6	6	5	55%	-3
福岡	75	1	34	35	22	61%	17
佐賀	10		5	5	1	83%	4
長崎	20		3	3	6	33%	11
熊本	23		9	9	7	56%	9
大分	16		5	5	6	45%	6
宮崎	15		5	5	11	31%	0
鹿児島	22	1	12	13	6	68%	5
沖縄	18		6	6	2	75%	8
国内計	1,953	282	564	846	352	71%	783

出店可能数 = 行政人口5万人以上の区・市部は商圏5万人/店舗、その他(郡部等)は商圏10万人/店舗として、当社にて推定

2006/3末現在、当社調べ