
決算・事業内容 概要

(2007年5月)

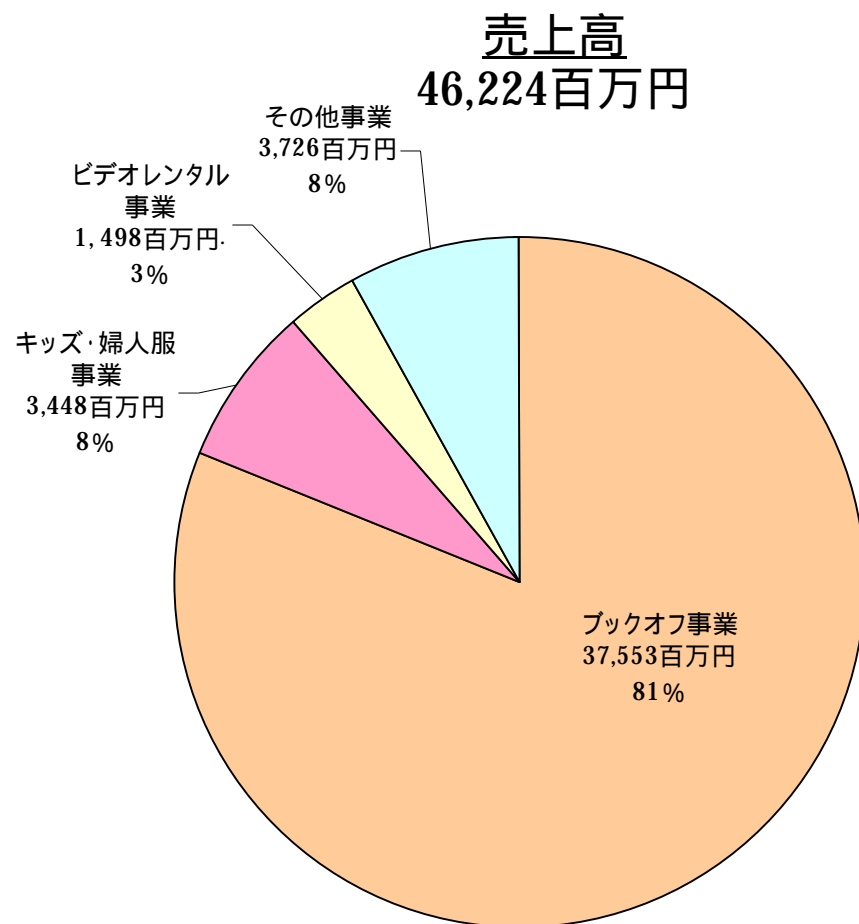


ブックオフコーポレーション株式会社
(東証一部 証券コード:3313)

目次

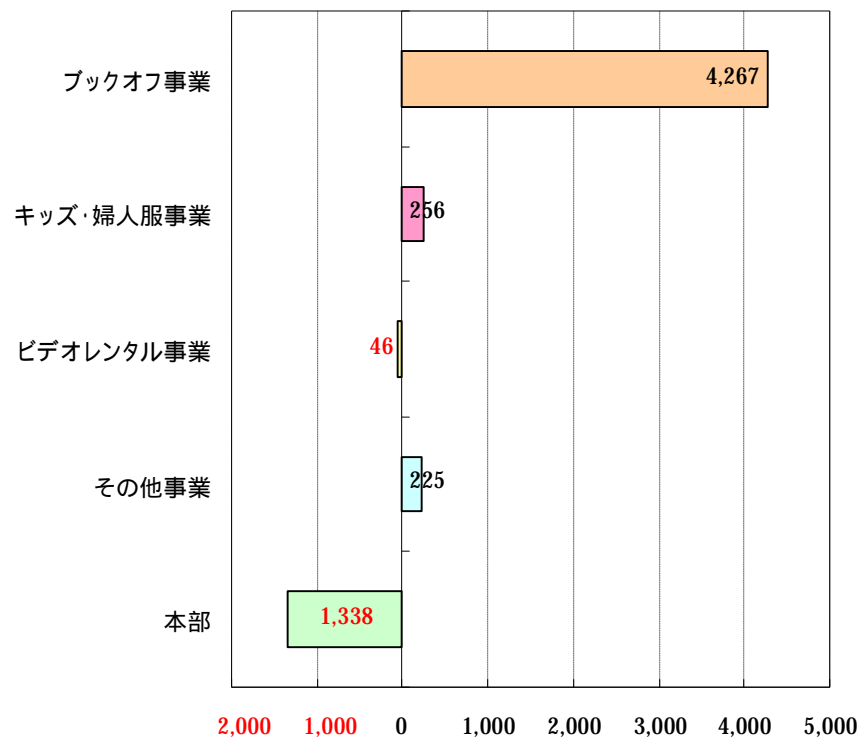
1. 目次
2. 連結セグメント別 売上・営業利益の構成比
3. 連結業績 実績と計画
4. 連結セグメント別 業績実績
5. 連結セグメント別 仕入・販売の状況
6. 連結貸借対照表
7. 連結キャッシュフロー 実績
8. 連結業績 販売管理費
9. 単独業績 実績
10. 人員の状況
11. 店舗数
12. 中古劇場の展開
13. 海外ブックオフ店舗
14. 海外店舗による洋書取扱の拡大
15. BOOKOFF店舗 ~ 当社グループ店舗
16. BOOKOFF店舗 ~ FC加盟店舗
17. BOOKOFF店舗 ~ 売上・在庫構成比(直営店)
18. BOOKOFF店舗 ~ 販売単価・在庫単価(直営店)
19. BOOKOFF店舗 ~ 運営主体別の概況
20. フランチャイズ店からの収益
21. リユース書籍の潜在マーケット
22. ブックオフ店舗の出店余地
23. 連結業績 中期計画
24. 中期計画の前提
25. 株主数・株主分布
26. 大株主の状況

連結セグメント別 売上・営業利益の構成比



営業利益
3,364百万円

(単位:百万円)



連結業績 実績と計画

単位: 百万円

	2004/3期			2005/3期			2006/3期			2007/3期			2008/3期(計画)		
		構成比	前年比		構成比	前年比		構成比	前年比		構成比	前年比		構成比	前年比
売上高	34,412	100.0%	131.1%	37,958	100.0%	110.3%	42,212	100.0%	111.2%	46,224	100.0%	109.5%	52,500	100.0%	113.6%
売上総利益	23,084	67.1%	133.9%	25,201	66.4%	109.2%	27,606	65.4%	109.5%	30,103	65.1%	109.0%	34,100	65.0%	113.3%
販売管理費	21,062	61.2%	134.9%	22,747	59.9%	108.0%	24,738	58.6%	108.8%	26,740	57.8%	108.1%	30,000	57.1%	112.2%
営業利益	2,022	5.9%	124.4%	2,454	6.5%	121.4%	2,869	6.8%	116.9%	3,364	7.3%	117.2%	4,100	7.8%	121.9%
営業外収益	186	0.5%	111.6%	258	0.7%	139.0%	277	0.7%	107.1%	262	0.6%	94.5%	270	0.5%	103.2%
営業外費用	249	0.7%	86.0%	197	0.5%	79.2%	173	0.4%	87.7%	169	0.4%	97.6%	170	0.3%	100.9%
経常利益	1,959	5.7%	130.4%	2,515	6.6%	128.4%	2,973	7.0%	118.2%	3,457	7.5%	116.3%	4,200	8.0%	121.5%
特別利益	107	0.3%	466.2%	250	0.7%	232.4%	399	0.9%	159.7%	52	0.1%	12.9%	0	0.0%	0.0%
特別損失	118	0.3%	54.6%	159	0.4%	133.8%	358	0.8%	226.1%	180	0.4%	50.2%	200	0.4%	111.1%
税金等調整前純利益	1,948	5.7%	148.9%	2,607	6.9%	133.8%	3,014	7.1%	115.6%	3,329	7.2%	110.5%	4,000	7.6%	120.2%
当期純利益	882	2.6%	170.6%	1,425	3.8%	161.7%	1,543	3.7%	108.3%	1,894	4.1%	122.8%	2,200	4.2%	116.1%

連結セグメント別業績 実績

連結 売上高

単位:百万円

		2003/3期			2004/3期			2005/3期			2006/3期			2007/3期		
		売上高	構成比	前年比	売上高	構成比	前年比	売上高	構成比	前年比	売上高	構成比	前年比	売上高	構成比	前年比
連結	上期	12,844	100.0%	-	16,556	100.0%	128.9%	18,251	100.0%	110.2%	20,589	100.0%	112.8%	22,371	100.0%	108.7%
	下期	13,398	100.0%	-	17,856	100.0%	133.3%	19,707	100.0%	110.4%	21,623	100.0%	109.7%	23,853	100.0%	110.3%
	通期	26,242	100.0%	106.5%	34,412	100.0%	131.1%	37,958	100.0%	110.3%	42,212	100.0%	111.2%	46,224	100.0%	109.5%
ブックオフ事業	上期	11,128	86.6%	-	14,344	86.6%	128.9%	15,451	84.7%	107.7%	17,136	83.2%	110.9%	18,432	82.4%	107.6%
	下期	11,437	85.4%	-	15,084	84.5%	131.9%	16,086	81.6%	106.6%	17,611	81.4%	109.5%	19,121	80.2%	108.6%
	通期	22,564	86.0%	105.6%	29,428	85.5%	130.4%	31,537	83.1%	107.2%	34,747	82.3%	110.2%	37,553	81.2%	108.1%
キッズ・婦人服事業	上期	850	6.6%	-	1,065	6.4%	125.2%	1,241	6.8%	116.6%	1,426	6.9%	114.9%	1,597	7.1%	112.0%
	下期	897	6.7%	-	1,253	7.0%	139.7%	1,520	7.7%	121.3%	1,631	7.5%	107.3%	1,851	7.8%	113.5%
	通期	1,747	6.7%	103.3%	2,318	6.7%	132.6%	2,762	7.3%	119.1%	3,057	7.2%	110.7%	3,448	7.5%	112.8%
ビデオレンタル事業	上期	222	1.7%	-	237	1.4%	106.4%	389	2.1%	164.2%	583	2.8%	150.1%	731	3.3%	125.2%
	下期	240	1.8%	-	276	1.5%	114.9%	503	2.6%	181.9%	647	3.0%	128.8%	767	3.2%	118.5%
	通期	463	1.8%	123.1%	513	1.5%	110.8%	891	2.3%	173.7%	1,231	2.9%	138.1%	1,498	3.2%	121.7%
その他事業	上期	643	5.0%	-	911	5.5%	141.6%	1,170	6.4%	128.5%	1,444	7.0%	123.4%	1,611	7.2%	111.6%
	下期	824	6.2%	-	1,242	7.0%	150.6%	1,598	8.1%	128.7%	1,733	8.0%	108.5%	2,115	8.9%	122.0%
	通期	1,468	5.6%	123.2%	2,152	6.3%	146.7%	2,768	7.3%	128.6%	3,177	7.5%	114.8%	3,726	8.1%	117.3%

連結 営業利益

単位:百万円

		2003/3期			2004/3期			2005/3期			2006/3期			2007/3期		
		営業利益	利益率	前年比	営業利益	利益率	前年比	営業利益	利益率	前年比	営業利益	利益率	前年比	営業利益	利益率	前年比
連結	上期	822	+6.4%	-	858	+5.2%	104.5%	1,010	+5.5%	117.7%	1,293	+6.3%	128.0%	1,518	+6.8%	117.4%
	下期	803	+6.0%	-	1,163	+6.5%	144.9%	1,444	+7.3%	124.1%	1,576	+7.3%	109.2%	1,846	+7.7%	117.2%
	通期	1,625	+6.2%	181.9%	2,022	+5.9%	124.4%	2,454	+6.5%	121.4%	2,869	+6.8%	116.9%	3,364	+7.3%	117.3%
ブックオフ事業	上期	1,257	+11.3%	-	1,281	+8.9%	101.9%	1,720	+11.1%	134.3%	1,851	+10.8%	107.6%	2,179	+11.8%	117.7%
	下期	1,216	+10.6%	-	1,555	+10.3%	127.9%	1,742	+10.8%	112.0%	1,903	+10.8%	109.3%	2,088	+10.9%	109.7%
	通期	2,473	+11.0%	104.7%	2,835	+9.6%	114.7%	3,462	+11.0%	122.1%	3,754	+10.8%	108.4%	4,267	+11.4%	113.7%
キッズ・婦人服事業	上期	32	+3.7%	-	71	+6.7%	223.8%	6	+0.5%	8.9%	71	+5.0%	1127.3%	48	+3.0%	67.8%
	下期	110	+12.2%	-	140	+11.2%	127.8%	99	+6.5%	70.5%	150	+9.2%	151.9%	208	+11.2%	138.3%
	通期	142	+8.1%	n.a.	211	+9.1%	149.3%	105	+3.8%	49.8%	221	+7.2%	210.3%	256	+7.4%	115.7%
ビデオレンタル事業	上期	73	32.9%	-	1	+0.3%	n.a.	98	25.3%	n.a.	64	11.0%	n.a.	67	9.2%	n.a.
	下期	17	+7.2%	-	92	33.4%	n.a.	22	+4.4%	n.a.	14	+2.1%	n.a.	21	+2.8%	n.a.
	通期	56	12.1%	n.a.	92	17.8%	n.a.	76	8.5%	n.a.	51	4.1%	n.a.	46	3.1%	n.a.
その他事業	上期	27	+4.2%	-	18	+2.0%	66.4%	3	0.2%	n.a.	53	+3.7%	n.a.	14	+0.9%	n.a.
	下期	71	+8.6%	-	157	+12.6%	221.6%	164	+10.3%	105.0%	144	+8.3%	87.3%	211	+10.0%	146.8%
	通期	97	+6.6%	n.a.	174	+8.1%	179.0%	162	+5.8%	92.8%	197	+6.2%	121.5%	225	+6.0%	114.5%
本部	上期	421	-	-	512	-	121.6%	615	-	120.2%	618	-	100.4%	656	-	106.3%
	下期	611	-	-	596	-	97.6%	584	-	97.9%	635	-	108.7%	682	-	107.4%
	通期	1,031	-	95.1%	1,108	-	107.4%	1,199	-	108.2%	1,252	-	104.5%	1,338	-	106.8%

連結セグメント別 仕入・販売の状況

連結 売上高

単位:百万円

		2003/3期			2004/3期			2005/3期			2006/3期			2007/3期		
		金額	構成比	前年比	金額	構成比	前年比	金額	構成比	前年比	金額	構成比	前年比	金額	構成比	前年比
連結	上期	12,844	100.0%	-	16,556	100.0%	128.9%	18,251	100.0%	110.2%	20,589	100.0%	112.8%	22,371	100.0%	108.7%
	下期	13,398	100.0%	-	17,856	100.0%	133.3%	19,707	100.0%	110.4%	21,623	100.0%	109.7%	23,853	100.0%	110.3%
	通期	26,242	100.0%	106.5%	34,412	100.0%	131.1%	37,958	100.0%	110.3%	42,212	100.0%	111.2%	46,224	100.0%	109.5%
ブックオフ事業	上期	11,128	86.6%	-	14,344	86.6%	128.9%	15,451	84.7%	107.7%	17,136	83.2%	110.9%	18,432	82.4%	107.6%
	下期	11,437	85.4%	-	15,084	84.5%	131.9%	16,086	81.6%	106.6%	17,611	81.4%	109.5%	19,121	80.2%	108.6%
	通期	22,564	86.0%	105.6%	29,428	85.5%	130.4%	31,537	83.1%	107.2%	34,747	82.3%	110.2%	37,553	81.2%	108.1%
キッズ・婦人服事業	上期	850	6.6%	-	1,065	6.4%	125.2%	1,241	6.8%	116.6%	1,426	6.9%	114.9%	1,597	7.1%	112.0%
	下期	897	6.7%	-	1,253	7.0%	139.7%	1,520	7.7%	121.3%	1,631	7.5%	107.3%	1,851	7.8%	113.5%
	通期	1,747	6.7%	103.3%	2,318	6.7%	132.6%	2,762	7.3%	119.1%	3,057	7.2%	110.7%	3,448	7.5%	112.8%
ビデオレンタル事業	上期	222	1.7%	-	237	1.4%	106.4%	389	2.1%	164.2%	583	2.8%	150.1%	731	3.3%	125.2%
	下期	240	1.8%	-	276	1.5%	114.9%	503	2.6%	181.9%	647	3.0%	128.8%	767	3.2%	118.5%
	通期	463	1.8%	123.1%	513	1.5%	110.8%	891	2.3%	173.7%	1,231	2.9%	138.1%	1,498	3.2%	121.7%
その他事業	上期	643	5.0%	-	911	5.5%	141.6%	1,170	6.4%	128.5%	1,444	7.0%	123.4%	1,611	7.2%	111.6%
	下期	824	6.2%	-	1,242	7.0%	150.6%	1,598	8.1%	128.7%	1,733	8.0%	108.5%	2,115	8.9%	122.0%
	通期	1,468	5.6%	123.2%	2,152	6.3%	146.7%	2,768	7.3%	128.6%	3,177	7.5%	114.8%	3,726	8.1%	117.3%

連結 営業利益

単位:百万円

		2003/3期			2004/3期			2005/3期			2006/3期			2007/3期		
		金額	利益率	前年比	金額	利益率	前年比	金額	利益率	前年比	金額	利益率	前年比	金額	利益率	前年比
連結	上期	822	+6.4%	-	858	+5.2%	104.5%	1,010	+5.5%	117.7%	1,293	+6.3%	128.0%	1,518	+6.8%	117.4%
	下期	803	+6.0%	-	1,163	+6.5%	144.9%	1,444	+7.3%	124.1%	1,576	+7.3%	109.2%	1,846	+7.7%	117.1%
	通期	1,625	+6.2%	181.9%	2,022	+5.9%	124.4%	2,454	+6.5%	121.4%	2,869	+6.8%	116.9%	3,364	+7.3%	117.2%
ブックオフ事業	上期	1,257	+11.3%	-	1,281	+8.9%	101.9%	1,720	+11.1%	134.3%	1,851	+10.8%	107.6%	2,179	+11.8%	117.7%
	下期	1,216	+10.6%	-	1,555	+10.3%	127.9%	1,742	+10.8%	112.0%	1,903	+10.8%	109.3%	2,088	+10.9%	109.7%
	通期	2,473	+11.0%	104.7%	2,835	+9.6%	114.7%	3,462	+11.0%	122.1%	3,754	+10.8%	108.4%	4,267	+11.4%	113.7%
キッズ・婦人服事業	上期	32	+3.7%	-	71	+6.7%	223.8%	6	+0.5%	8.9%	71	+5.0%	1127.3%	48	+3.0%	67.8%
	下期	110	+12.2%	-	140	+11.2%	127.8%	99	+6.5%	70.5%	150	+9.2%	151.9%	208	+11.2%	138.2%
	通期	142	+8.1%	n.a.	211	+9.1%	149.3%	105	+3.8%	49.8%	221	+7.2%	210.3%	256	+7.4%	115.6%
ビデオレンタル事業	上期	73	32.9%	-	1	+0.3%	n.a.	98	25.3%	n.a.	64	11.0%	n.a.	67	9.2%	n.a.
	下期	17	+7.2%	-	92	33.4%	n.a.	22	+4.4%	n.a.	14	+2.1%	n.a.	21	+2.7%	n.a.
	通期	56	12.1%	n.a.	92	17.8%	n.a.	76	8.5%	n.a.	51	4.1%	n.a.	46	3.1%	n.a.
その他事業	上期	27	+4.2%	-	18	+2.0%	66.4%	3	0.2%	n.a.	53	+3.7%	n.a.	14	+0.9%	n.a.
	下期	71	+8.6%	-	157	+12.6%	221.6%	164	+10.3%	105.0%	144	+8.3%	87.3%	211	+10.0%	146.7%
	通期	97	+6.6%	n.a.	174	+8.1%	179.0%	162	+5.8%	92.8%	197	+6.2%	121.5%	225	+6.0%	114.4%
本部	上期	421	-	-	512	-	121.6%	615	-	120.2%	618	-	100.4%	656	-	106.3%
	下期	611	-	-	596	-	97.6%	584	-	97.9%	635	-	108.7%	682	-	107.5%
	通期	1,031	-	95.1%	1,108	-	107.4%	1,199	-	108.2%	1,252	-	104.5%	1,338	-	106.9%

連結貸借対照表

単位:百万円

	2003/3期			2004/3期			2005/3期			2006/3期			2007/3期		
		総資産比率	前年比		総資産比率	前年比		総資産比率	前年比		総資産比率	前年比		総資産比率	前年比
現預金	2,394	15.6%	161	3,665	20.5%	1,271	2,915	14.8%	750	3,351	15.2%	435	4,130	16.2%	779
棚卸資産	3,259	21.3%	845	3,732	20.9%	472	4,776	24.3%	1,044	5,379	24.5%	603	6,393	25.0%	1,014
その他	1,761	11.5%	161	1,738	9.7%	23	1,621	8.2%	118	2,045	9.3%	424	2,290	9.0%	246
流動資産	7,414	48.4%	1,166	9,135	51.2%	1,721	9,311	47.3%	177	10,774	49.0%	1,463	12,813	50.1%	2,039
有形固定資産	2,833	18.5%	347	3,358	18.8%	525	3,693	18.8%	335	3,981	18.1%	288	4,707	18.4%	726
土地	178	1.2%	0	178	1.0%	0	178	0.9%	0	163	0.7%	15	163	0.6%	0
建物・構築物	2,436	15.9%	274	2,926	16.4%	490	3,240	16.5%	314	3,513	16.0%	273	4,153	16.3%	639
その他	218	1.4%	72	253	1.4%	35	274	1.4%	22	304	1.4%	30	391	1.5%	87
無形固定資産	63	0.4%	5	69	0.4%	5	204	1.0%	136	246	1.1%	41	753	2.9%	507
投資等	5,011	32.7%	196	5,291	29.6%	280	6,472	32.9%	1,181	6,973	31.7%	501	7,282	28.5%	309
差入保証金	4,304	28.1%	361	4,551	25.5%	247	5,024	25.5%	473	5,406	24.6%	382	5,923	23.2%	516
その他	708	4.6%	164	741	4.1%	33	1,448	7.4%	707	1,566	7.1%	119	1,359	5.3%	207
固定資産	7,907	51.6%	538	8,717	48.8%	810	10,369	52.7%	1,652	11,199	51.0%	830	12,741	49.9%	1,542
短期借入金	3,348	21.9%	113	3,414	19.1%	66	3,513	17.9%	99	3,014	13.7%	499	3,511	13.7%	497
その他	3,500	22.8%	444	4,129	23.1%	629	4,007	20.4%	122	4,797	21.8%	790	4,901	19.2%	103
流動負債	6,848	44.7%	556	7,543	42.3%	695	7,520	38.2%	23	7,811	35.5%	291	8,411	32.9%	600
長期借入金	4,245	27.7%	927	3,859	21.6%	386	3,405	17.3%	454	3,693	16.8%	288	4,955	19.4%	1,262
長期未払金	1,105	7.2%	41	1,223	6.8%	117	1,182	6.0%	41	1,274	5.8%	92	1,434	5.6%	160
その他	85	0.6%	4	134	0.7%	49	301	1.5%	168	278	1.3%	23	172	0.7%	106
固定負債	5,435	35.5%	889	5,216	29.2%	220	4,888	24.8%	327	5,245	23.9%	356	6,560	25.7%	1,315
負債合計	12,284	80.2%	1,446	12,759	71.5%	476	12,409	63.1%	351	13,056	59.4%	648	14,971	58.6%	1,915
少数株主持分	65	0.4%	3	86	0.5%	21	103	0.5%	17	123	0.6%	20	137	0.5%	14
株主資本	2,973	19.4%	256	5,006	28.0%	2,034	7,169	36.4%	2,163	8,794	40.0%	1,625	10,446	40.9%	1,653
総資産	15,321	100.0%	1,705	17,852	100.0%	2,531	19,681	100.0%	1,829	21,973	100.0%	2,293	25,554	100.0%	3,581

連結キャッシュフロー 実績

単位:百万円

	2003/3期		2004/3期		2005/3期		2006/3期		2007/3期	
		増減		増減		増減		増減		増減
税金等調整前利益	1,308	761	1,948	640	2,607	658	3,014	407	3,329	315
減価償却費	597	112	699	102	788	89	837	50	1,004	166
資産負債の増減	218	146	264	482	960	696	605	355	787	182
減損損失	0	0	0	0	0	0	218	218	81	137
法人税支払等	666	582	922	256	1,344	422	1,366	22	1,942	576
営業活動	1,457	145	1,461	4	1,090	371	2,098	1,008	1,685	413
有形固定資産取得・保証金増減	421	111	465	43	888	423	818	70	1,290	472
その他	77	111	162	240	321	158	148	469	484	632
投資活動	344	0	627	283	1,209	582	671	538	1,774	1,103
営業活動+投資活動	1,113	145	834	279	119	952	1,427	1,546	89	1,516
財務活動他	1,057	0	617	1674	713	1330	894	181	865	1,759

連結業績 販売管理費

単位: 百万円

	2003/3期			2004/3期			2005/3期			2006/3期			2007/3期		
		構成比	前年比		構成比	前年比		構成比	前年比		構成比	前年比		構成比	前年比
給与手当	1,343	5.1%	114.1%	1,764	5.1%	131.3%	1,757	4.6%	99.6%	1,916	4.5%	109.0%	2,271	4.9%	118.5%
賞与	285	1.1%	116.9%	388	1.1%	136.1%	385	1.0%	99.3%	469	1.1%	121.8%	517	1.1%	110.3%
賞与引当金	181	0.7%	107.4%	240	0.7%	132.3%	238	0.6%	99.0%	283	0.7%	119.2%	322	0.7%	113.7%
パートアルバイト給与	3,264	12.4%	102.2%	4,842	14.1%	148.3%	5,603	14.8%	115.7%	6,365	15.1%	113.6%	6,953	15.0%	109.2%
法定福利費				85	0.2%	102.2%	87	0.2%	102.2%	429	1.0%	491.9%	529	1.1%	123.2%
福利厚生費				605	1.8%	105.0%	636	1.7%	105.0%	337	0.8%	52.9%	327	0.7%	97.0%
総人件費				7,924	23.0%		8,705	22.9%	109.9%	9,799	23.2%	112.6%	10,919	23.6%	111.4%
貸倒引当金繰入	1	0.0%	2.5%	5	0.0%	472.8%	3	0.0%	61.7%	1	0.0%	22.9%	4	0.0%	500.8%
地代家賃	4,492	17.1%	104.3%	5,704	16.6%	127.0%	6,217	16.4%	109.0%	6,782	16.1%	109.1%	7,461	16.1%	110.0%
賃借料	1,170	4.5%	103.5%	1,366	4.0%	116.7%	1,327	3.5%	97.2%	1,103	2.6%	83.1%	1,069	2.3%	97.0%
広告宣伝費				1,285	3.7%		1,289	3.4%	100.3%	1,469	3.5%	114.0%	1,635	3.5%	111.3%
水道光熱費				908	2.6%		1,042	2.7%	114.8%	1,108	2.6%	106.3%	1,196	2.6%	108.0%
消耗品費				684	2.0%		630	1.7%	92.1%	741	1.8%	117.6%	811	1.8%	109.4%
荷造発送費				184	0.5%		96	0.3%	52.0%	167	0.4%	174.4%	52	0.1%	31.0%
支払手数料				130	0.4%		151	0.4%	115.6%	840	2.0%	558.0%	911	2.0%	108.5%
支払ロイヤリティ				37	0.1%		51	0.1%	140.1%	86	0.2%	168.6%	96	0.2%	110.6%
減価償却費	597	2.3%	123.0%	699	2.0%	117.2%	788	2.1%	112.7%	827	2.0%	105.0%	991	2.1%	119.9%
その他	4,279	16.3%	98.4%	2,137	6.2%	49.9%	2,448	6.4%	114.5%	1,815	4.3%	74.2%	1,596	3.5%	87.9%
合計	15,613	59.5%	103.4%	21,062	61.2%	134.9%	22,747	59.9%	108.0%	24,738	58.6%	108.8%	26,740	57.8%	108.1%

単独業績 実績

単位：百万円

	2003/3期			2004/3期			2005/3期			2006/3期			2007/3期		
		構成比	前年比		構成比	前年比		構成比	前年比		構成比	前年比		構成比	前年比
売上高	21,388	100.0%	+100.5%	22,249	100.0%	104.0%	24,352	100.0%	109.5%	26,063	100.0%	107.0%	31,302	100.0%	120.1%
売上総利益	14,744	68.9%	+99.8%	15,925	71.6%	108.0%	17,222	70.7%	108.1%	18,217	69.9%	105.8%	21,522	68.8%	118.1%
販売管理費	13,214	61.8%	+95.6%	14,324	64.4%	108.4%	15,299	62.8%	106.8%	15,911	61.0%	104.0%	18,836	60.2%	118.4%
営業利益	1,530	7.2%	+159.4%	1,602	7.2%	104.7%	1,923	7.9%	120.0%	2,306	8.8%	120.0%	2,686	8.6%	116.5%
営業外収益	209	1.0%	+133.9%	290	1.3%	139.0%	333	1.4%	115.4%	383	1.5%	114.9%	304	1.0%	79.2%
営業外費用	283	1.3%	+122.7%	319	1.4%	112.8%	314	1.3%	98.4%	315	1.2%	100.4%	284	0.9%	90.2%
経常利益	1,455	6.8%	+164.5%	1,573	7.1%	108.0%	1,942	8.0%	123.5%	2,374	9.1%	122.3%	2,705	8.6%	114.0%
特別利益	0	0.0%	n.a.	0	0.0%	n.a.	312	1.3%	n.a.	541	2.1%	173.0%	245	0.8%	45.3%
特別損失	435	2.0%	+156.8%	72	0.3%	16.5%	130	0.5%	181.4%	199	0.8%	152.8%	296	0.9%	148.7%
税金等調整前純利益	1,021	4.8%	+158.3%	1,501	6.7%	147.0%	2,124	8.7%	141.5%	2,715	10.4%	127.8%	2,715	8.7%	100.0%
当期純損益	312	1.5%	+134.1%	772	3.5%	247.5%	1,180	4.8%	152.9%	1,509	5.8%	127.9%	1,522	4.9%	100.9%

人員の状況

単位：人、歳、年

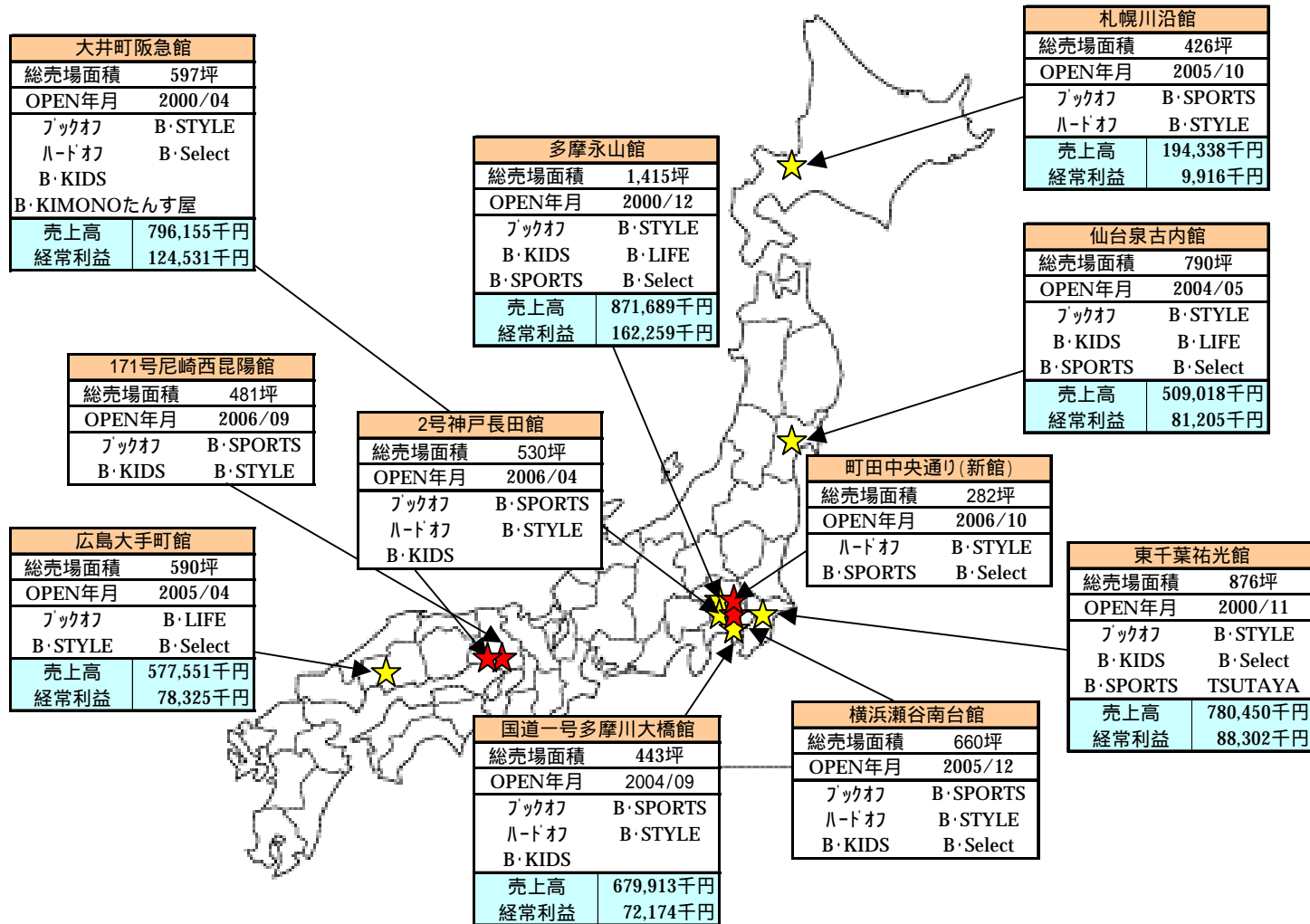
		2003/3期			2004/3期			2005/3期			2006/3期			2007/3期		
		前年差	前年比		前年差	前年比		前年差	前年比		前年差	前年比		前年差	前年比	
単体	社員数	341	+8	102.4%	337	4	98.8%	332	9	97.4%	333	+1	98.8%	474	+141	142.8%
	平均年齢	26.8	0.6	-	27.4	+0.6	-	27.5	+0.7	-	28.1	+0.6	-	28.7	+0.6	-
	平均勤続年数	2.1	0.1	-	3.0	+0.9	-	2.7	+0.6	-	3.0	+0.3	-	2.8	0.2	-
	PA年間平均人員	1,335	+39	103.0%	1,365	+30	102.2%	1,553	+218	116.3%	1,687	+134	123.6%	1,969	+282	126.8%
連結	ブックオフ事業	401	+114	139.7%	393	8	98.0%	398	3	99.3%	432	+34	109.9%	465	+33	116.8%
	キッズ・婦人服事業	39	+5	114.7%	54	+15	138.5%	46	+7	117.9%	60	+14	111.1%	68	+8	147.8%
	ビテ'レンタル事業	4	+1	133.3%	6	+2	150.0%	7	+3	175.0%	12	+5	200.0%	15	+3	214.3%
	その他事業	40	+16	166.7%	48	+8	120.0%	51	+11	127.5%	65	+14	135.4%	79	+14	154.9%
	本部	28	+10	155.6%	26	2	92.9%	25	3	89.3%	32	+7	123.1%	58	+26	232.0%
	合計社員数	512	+146	139.9%	527	+15	102.9%	527	+15	102.9%	601	+74	114.0%	685	+84	130.0%
	ブックオフ事業	1,551	-	-	1,789	-	115.3%	1,968	-	126.9%	2,196	+228	122.8%	2,341	+145	119.0%
	キッズ・婦人服事業	87	-	-	140	-	160.9%	192	-	220.7%	212	+20	151.4%	235	+23	122.4%
	ビテ'レンタル事業	23	-	-	27	-	117.4%	45	-	195.7%	64	+19	237.0%	77	+13	171.1%
	その他事業	94	-	-	101	-	107.4%	148	-	157.4%	154	+6	152.5%	179	+25	120.9%
本部	21	-	-	15	-	71.4%	13	-	61.9%	19	+6	126.7%	20	+1	153.8%	
PA年間平均人員	1,776	+351	124.6%	2,072	+296	116.7%	2,366	+590	133.2%	2,645	+279	127.7%	2,852	+207	120.5%	

店舗数

単位:店舗

セグメント	業態名		2000/3		2001/3		2002/3		2003/3		2004/3		2005/3		2006/3		2007/3	
				増減		増減		増減		増減		増減		増減		増減		増減
ブックオフ事業	BOOKOFF	連結グループ	104	+25	122	+18	136	+14	209	+73	236	+27	268	+32	291	+23	310	+19
		FC加盟店	373	+81	445	+72	502	+57	494	8	518	+24	532	+14	563	+31	578	+15
	計	477	+106	567	+90	638	+71	703	+65	754	+51	800	+46	854	+54	888	+34	
キッズ婦人服事業	B・KIDS	連結グループ	3	+0	16	+13	16	+0	18	+2	25	+7	27	+2	28	+1	27	1
		FC加盟店	2	+0	12	+10	13	+1	9	4	9	+0	9	+0	8	1	8	+0
		計	5	+0	28	+23	29	+1	27	2	34	+7	36	+2	36	+0	35	1
	B・STYLE	連結グループ			5	+5	6	+1	9	+3	11	+2	15	+4	18	+3	21	+3
		FC加盟店							2	+2	3	+1	5	+2	6	+1	7	+1
	計			5	+5	6	+1	11	+5	14	+3	20	+6	24	+4	28	+4	
B・KIMONOたんす屋	連結グループ							1	+1	2	+1	2	+0	1	1	1	+0	
ビデオレンタル事業	TSUTAYA(FC加盟店)	連結グループ			2	+2	2	+0	3	+1	4	+1	6	+2	8	+2	9	+1
その他事業	B・SPORTS	連結グループ	1	+0	7	+6	8	+1	8	+0	10	+2	14	+4	15	+1	19	+4
		FC加盟店															1	+1
		計	1	+0	7	+6	8	+1	8	+0	10	+2	14	+4	15	+1	20	+5
	B・LIFE	連結グループ					2	+2	2	+0	4	+2	4	+0	5	+1	7	+2
		FC加盟店					2	+2	3	+1	2	1	3	+1	4	+1	3	1
	計					4	+4	5	+1	6	+1	7	+1	9	+2	10	+1	
	B・Select	連結グループ			1	+1	2	+1	2	+0	4	+2	5	+1	8	+3	8	+0
		FC加盟店			0				2	+2	2	+0	2	+0	2	+0	2	+0
	計			1	+1	2	+1	4	+2	6	+2	7	+1	10	+3	10	+0	
	HARDOFF(FC加盟店)	連結グループ	1	+0	2	+1	5	+3	4	1	6	+2	9	+3	12	+3	13	+1
others	連結グループ	3	+0	5	+2	4	1	8	+4	7	1	8	+1	4	4	5	+1	
総合計	連結グループ		112	+25	160	+48	181	+21	264	+83	309	+45	358	+49	390	+32	420	+30
		FC加盟店	375	+81	457	+82	517	+60	510	7	534	+24	551	+17	583	+32	599	+16
	計	487	+106	617	+130	698	+81	774	+76	843	+69	909	+66	973	+64	1,019	+46	

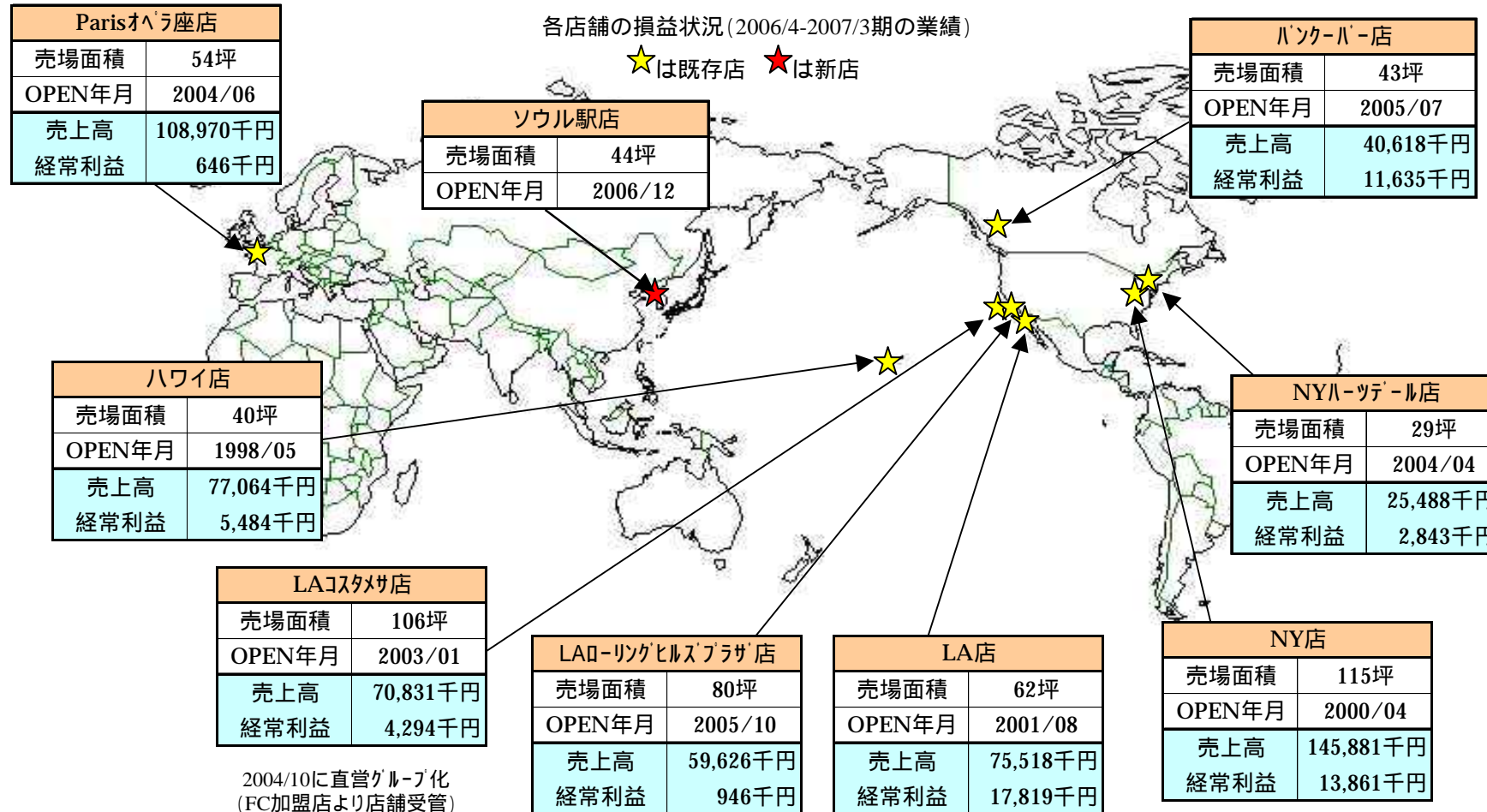
中古劇場の展開



中古劇場の展開状況(既存館の2006/4-2007/3実績)

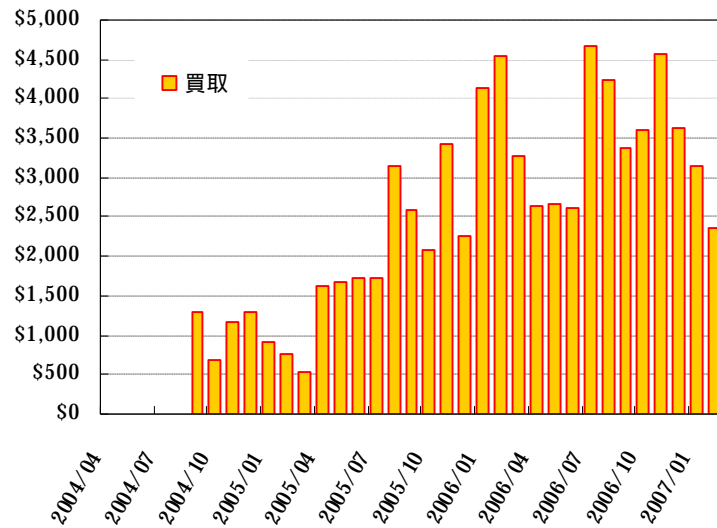
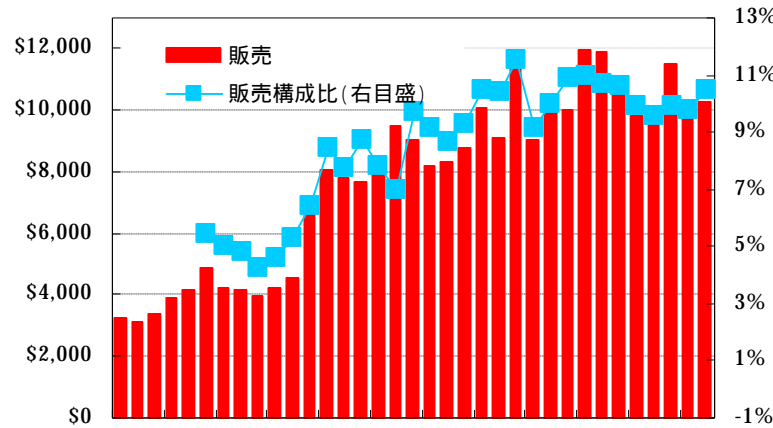
★は既存店 ☆は新店

海外ブックオフ店舗

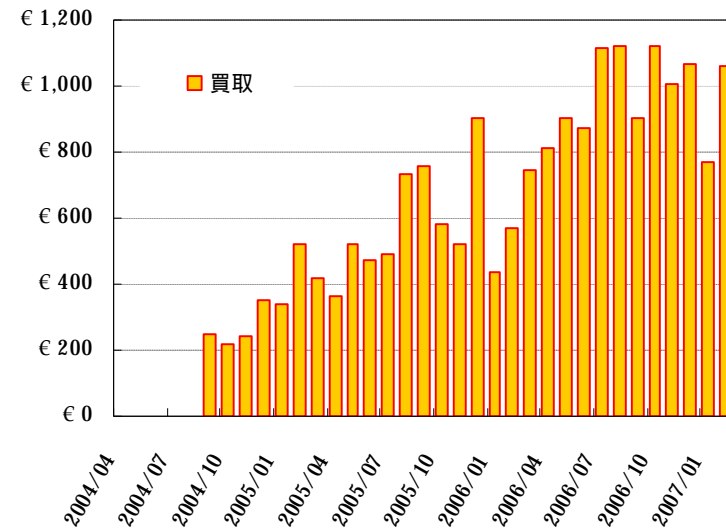
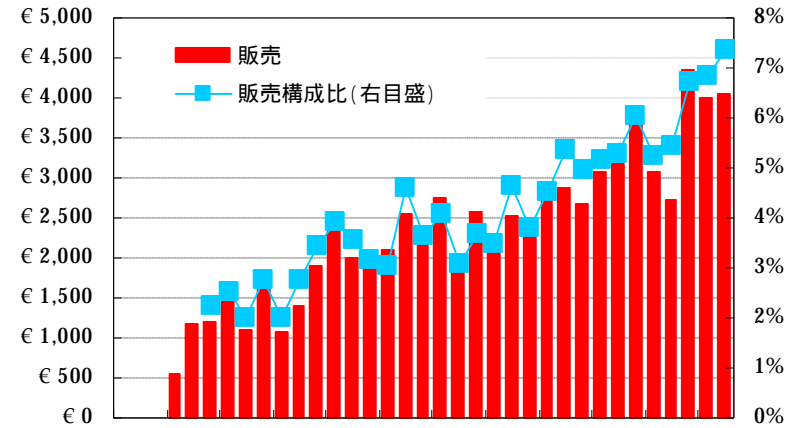


海外店舗による洋書取扱の拡大

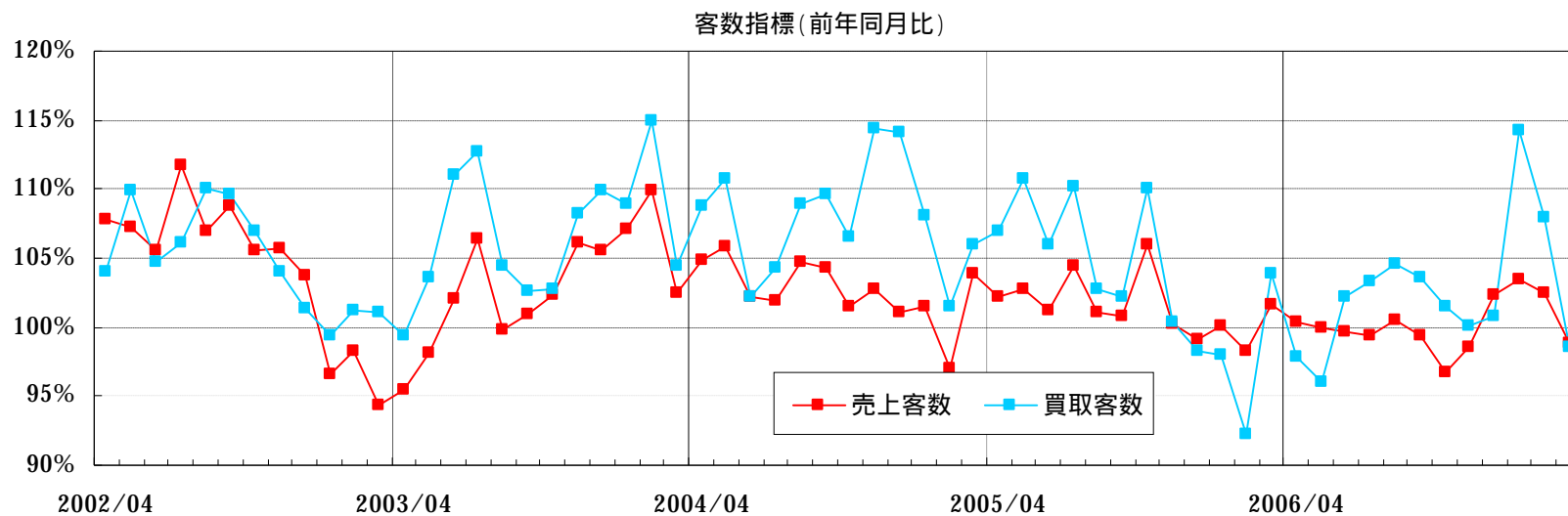
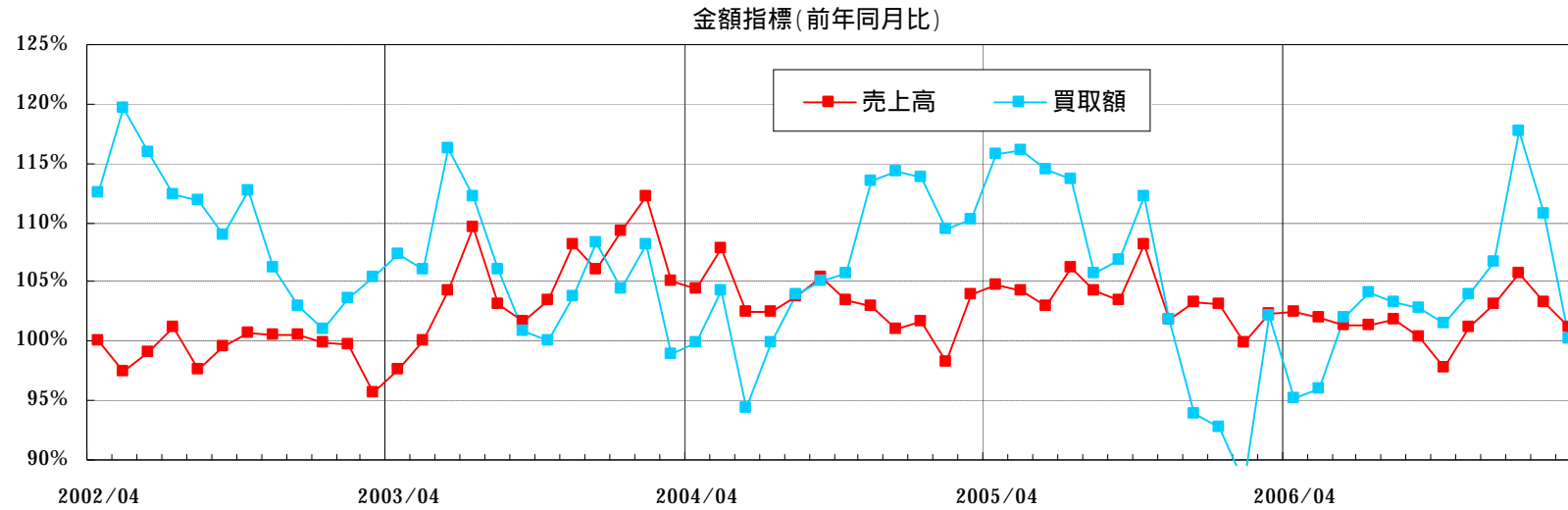
NY店



Paris店

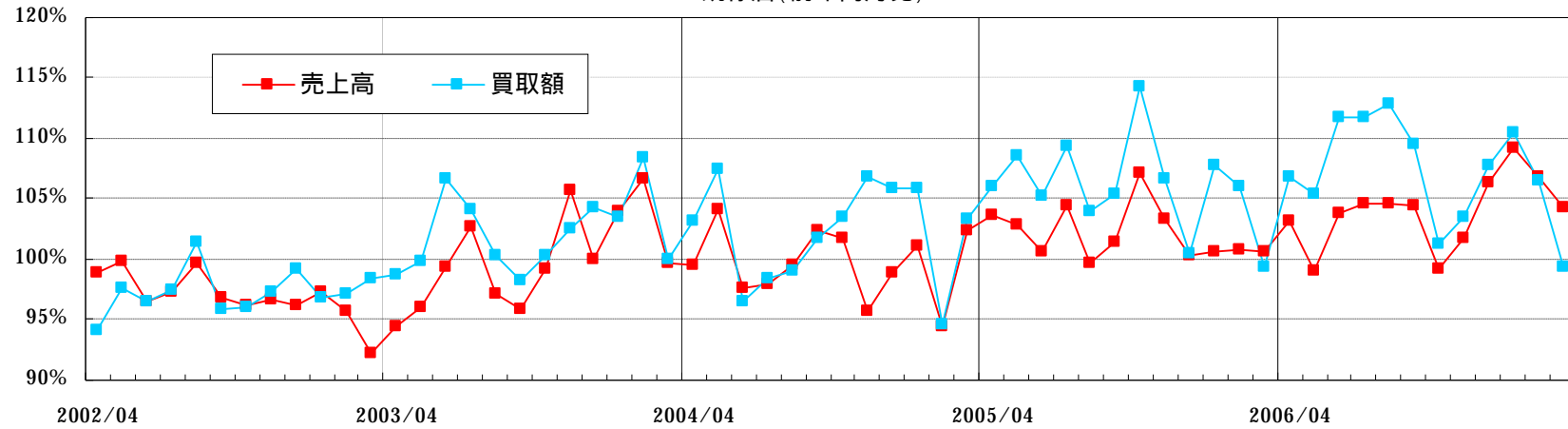


BOOKOFF店舗の状況～当社グループ店舗

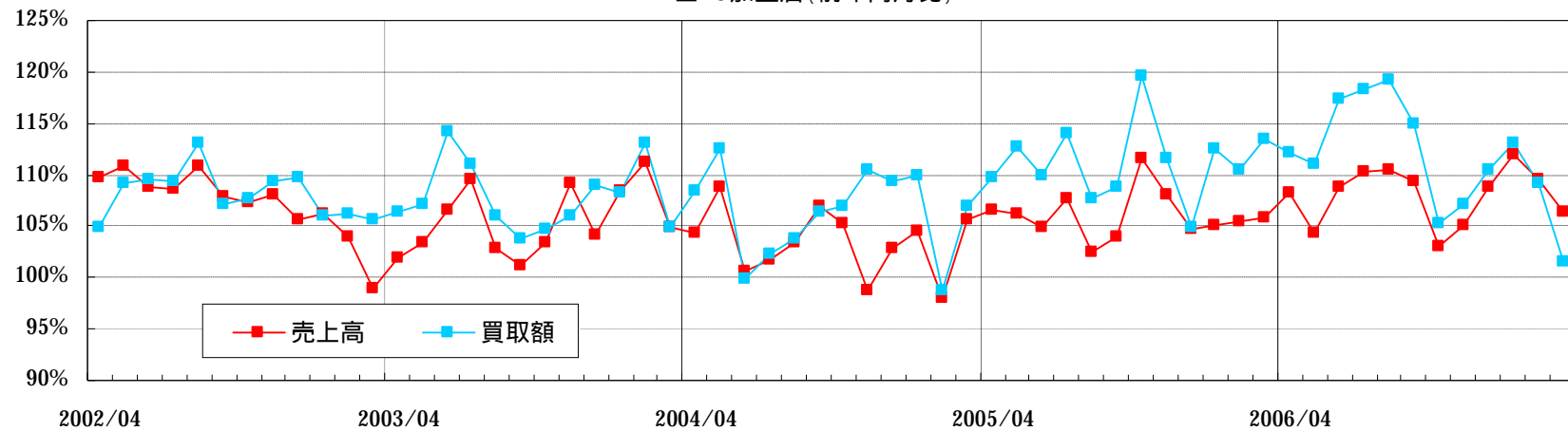


BOOKOFF店舗の状況 ~ FC加盟店舗

既存店(前年同月比)

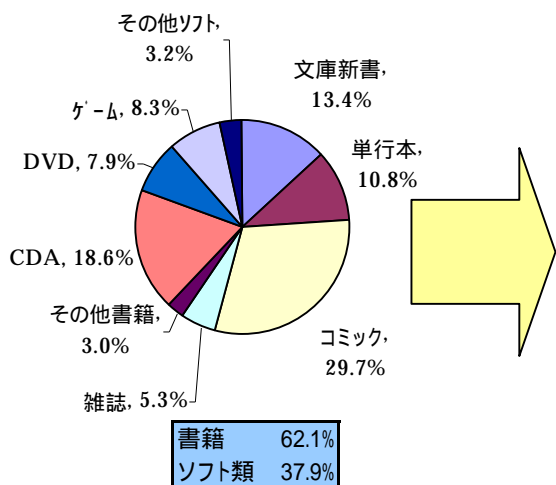


全FC加盟店(前年同月比)

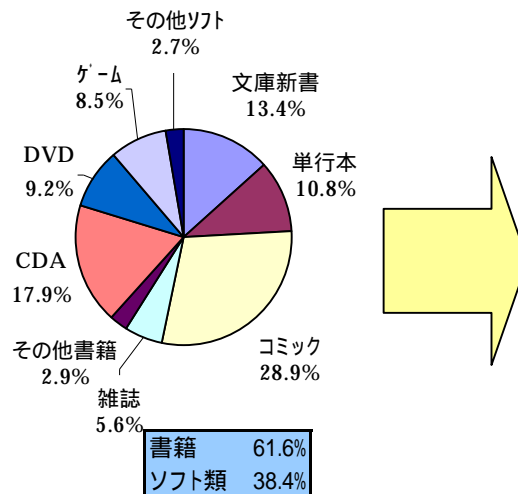


ブックオフ直営店舗 売上・在庫構成比

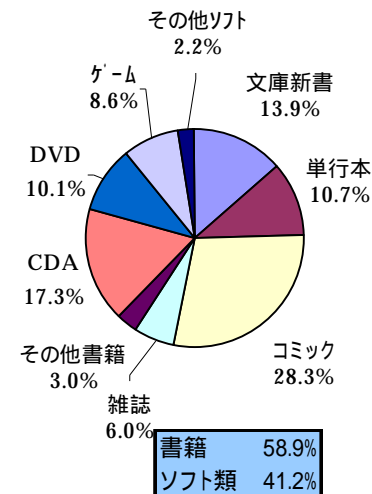
2005/3期 販売額構成比



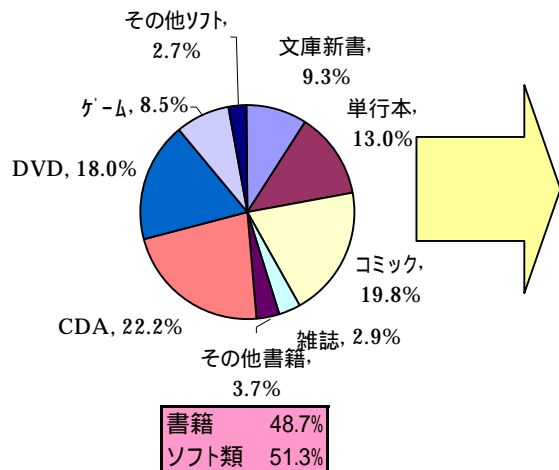
2006/3期 販売額構成比



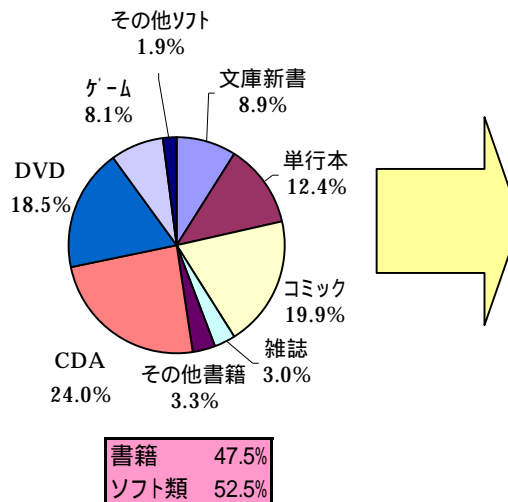
2007/3期 販売額構成比



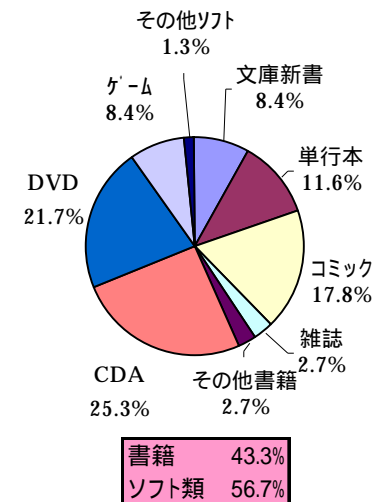
2005/3末 在庫金額構成比



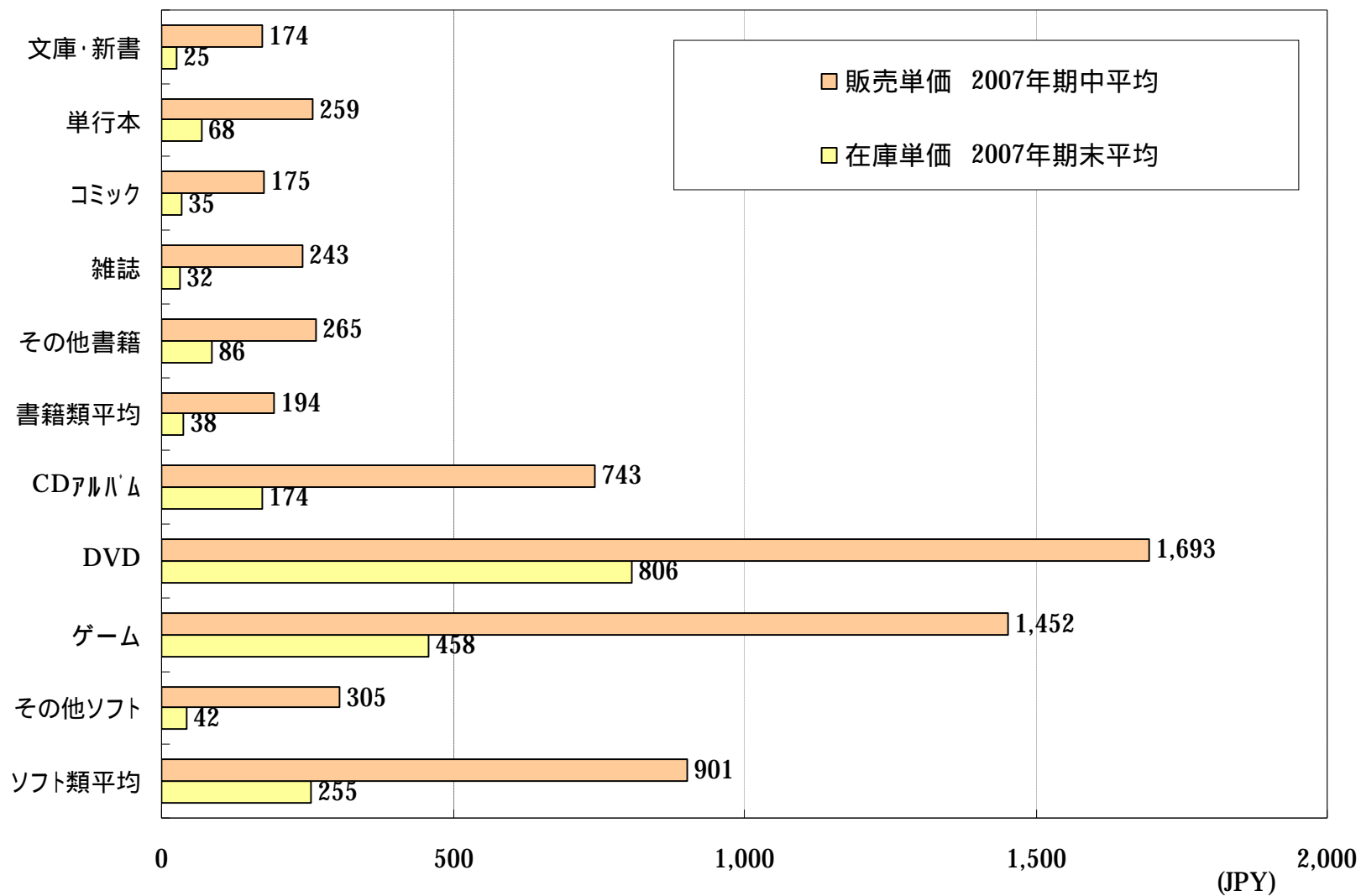
2006/3末 在庫金額構成比



2007/3末 在庫金額構成比



ブックオフ直営店舗 販売・在庫単価



ブックオフ店舗 運営主体別の概況

	項目	単位	2002/3期		2003/3期		2004/3期		2005/3期		2006/3期		2007/3期		
				前期差		前期差		前期差		前期差		前期差		前期差	
直営	期末店舗数	店	128	-	146	+18	175	+29	196	+21	210	+14	230	+20	
	期末売場面積	坪	19,658	-	21,004	+1,346	23,884	+2,880	26,422	+2,538	28,004	+1,582	31,532	+3,528	
	店舗平均売場面積		153.6	-	143.9	9.7	136.5	7.4	134.8	1.7	133.4	1.5	137.1	+3.7	
	坪当たり平均月商	千円	68.5	-	67.8	0.6	70.9	+3.0	71.7	+0.8	73.6	+1.9	72.6	1.0	
	販売単価	円	247.8	-	250.8	+3.0	260.6	+9.8	258.2	2.5	260.4	+2.2	265.0	+4.7	
	販売客単価	円	878.2	-	833.0	45.2	843.1	+10.0	846.8	+3.7	865.3	+18.5	881.1	+15.9	
	販売客単点数	点	3.5	-	3.32	0.22	3.23	0.09	3.28	+0.05	3.32	+0.04	3.32	+0.00	
	買取単価	円	60.4	-	64.4	+4.0	63.8	0.6	62.4	1.4	63.8	+1.4	63.3	0.5	
	買取客単価	円	2,009.9	-	2,089.9	+80.0	2,053.4	36.5	2,018.9	34.5	2,040.9	+22.0	2,061.6	+20.7	
	買取客単点数	点	33.30	-	32.46	0.84	32.17	0.29	32.35	+0.18	31.99	0.36	32.58	+0.59	
	赤字店舗数			38	-	33	5	33	+0	41	+8	23	18	32	+9
		内・OPEN後12ヶ月未満	店	17	-	23	+6	25	+2	24	1	16	8	17	+1
	内・OPEN後24ヶ月未満		11	-	6	5	4	2	9	+5	5	4	7	+2	
関係会社	期末店舗数	店	48	-	60	+12	58	2	66	+8	74	+8	71	3	
	期末売場面積	坪	6,116	-	7,479	+1,363	7,358	121	8,006	+648	8,950	+944	8,718	232	
	店舗平均売場面積		127.4	-	124.7	2.8	126.9	+2.2	121.3	5.6	120.9	0.4	122.8	+1.8	
	坪当たり平均月商	千円	65.0	-	60.8	4.1	62.4	+1.6	63.0	+0.6	65	+2.1	67	+2.2	
FC加盟店	期末店舗数	店	459	-	493	+34	517	+24	532	+15	563	+31	578	+15	
	売場面積	坪	50,806	-	54,644	+3,838	57,143	+2,499	58,856	+1,713	62,508	+3,652	64,387	+1,879	
	店舗平均売場面積		110.7	-	110.8	+0.2	110.5	0.3	110.6	+0.1	111.0	+0.4	111.4	+0.4	
	坪当たり平均月商	千円	55.9	-	53.6	2.3	53.6	+0.0	53.6	+0.0	54.5	+0.9	56.2	+1.7	
	加盟企業数	店	94	-	101	+7	105	+4	110	+5	113	+3	114	+1	
	加盟企業1社当たり平均店舗数		4.9	-	4.9	0.0	4.9	+0.0	4.8	0.1	5.0	+0.1	5.1	+0.1	

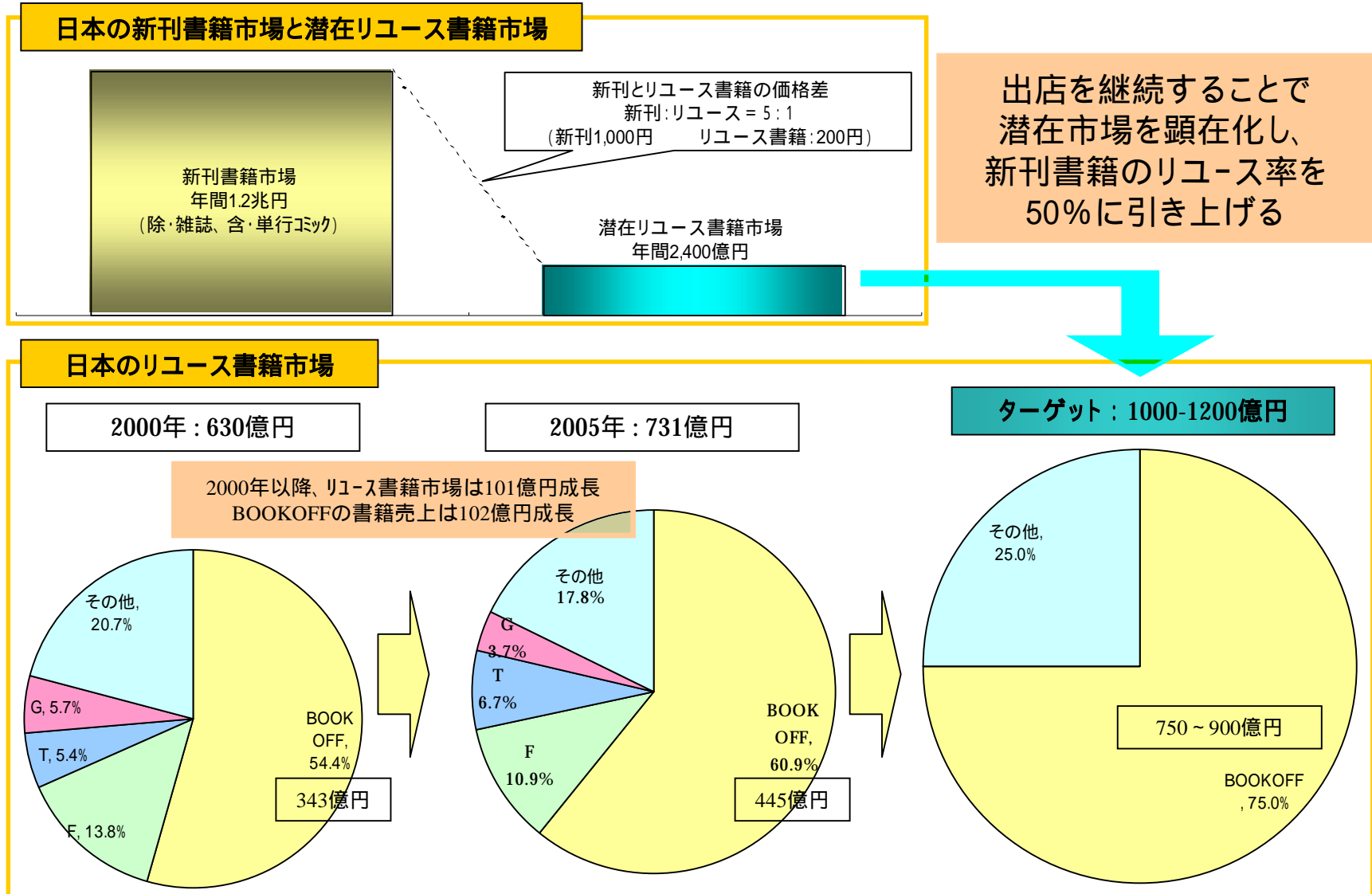
店舗管理ベースの計数、海外店舗を含まず、2006/10月に吸収合併した7社分については関係会社として全期間の数値を算出

フランチャイズ店からの収益

	料率	2007/3期(連結)
加盟料等	1店舗毎に2～5百万円	40百万円
ロイヤリティ	売上高に対して2.0～4.0%	1,205百万円
システム使用料	レジ一台あたり月額55千円	443百万円

- Note 1. 2007/3期のFC加盟店舗新店 : 32店舗
- Note 2. 2007/3期のFC加盟店売上総額 : 43,077百万円
- Note 3. 2007/3期のFC加盟店舗平均店舗数 : 594店舗

リユース書籍の潜在マーケット



ブックオフ店舗の出店余地

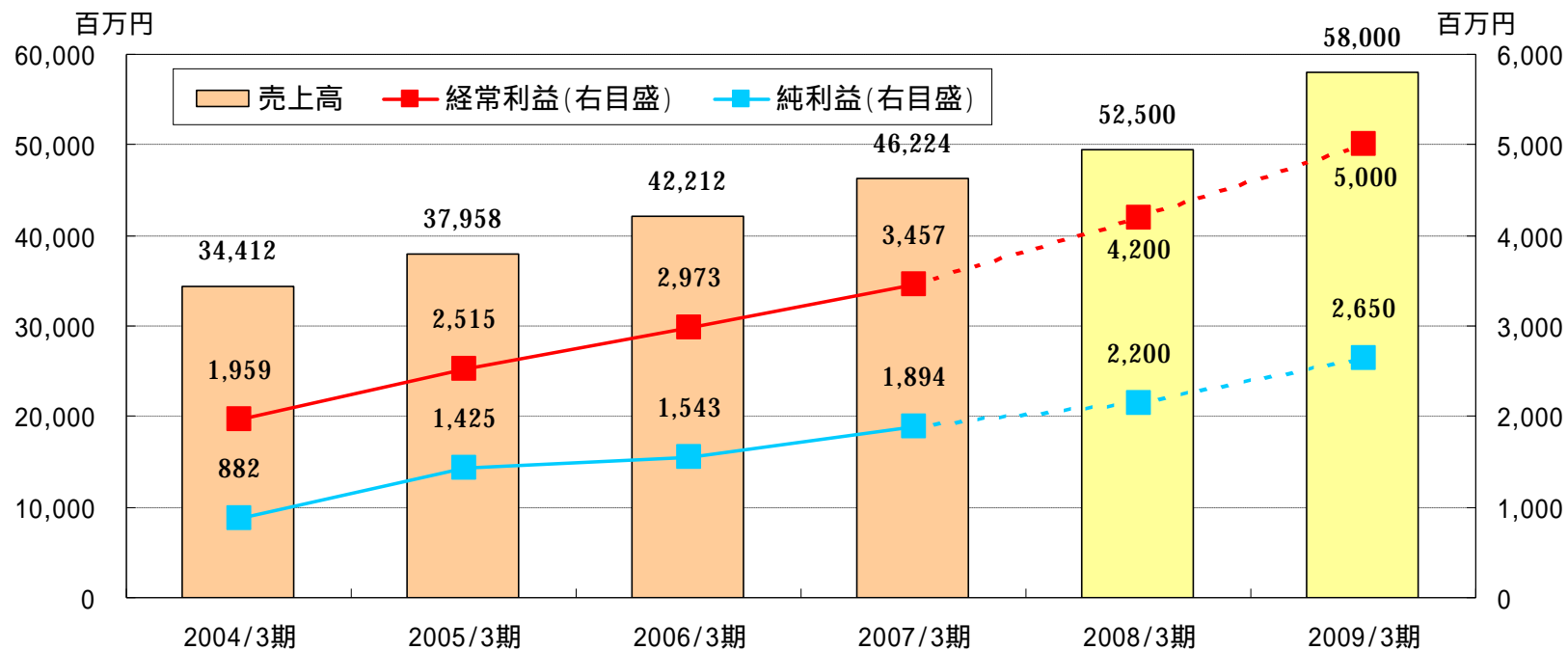
(単位:店舗)

	当社推定 出店可能数	BOOKOFF		ブックマーク 古本市場	当社 シェア	当社推定 出店余地	
		直営	FC加盟店				
北海道	79	14	26	40	9	82%	30
青森	18	4	0	4	5	44%	9
岩手	16	0	4	4	5	44%	7
秋田	14	6	0	6	0	100%	8
宮城	33	5	12	17	10	63%	6
山形	13	14	0	14	2	88%	-3
福島	28	0	19	19	7	73%	2
茨城	40	12	8	20	10	67%	10
栃木	28	2	17	19	3	86%	6
群馬	28	11	4	15	0	100%	13
埼玉	112	20	31	51	20	72%	41
千葉	100	15	22	37	5	88%	58
東京	224	79	40	119	8	94%	97
神奈川	161	41	27	68	1	99%	92
新潟	37	0	26	26	5	84%	6
富山	15	0	6	6	10	38%	-1
石川	16	0	8	8	6	57%	2
福井	9	0	7	7	2	78%	0
山梨	9	11	0	11	1	92%	-3
長野	28	0	22	22	4	85%	2
岐阜	26	1	15	16	2	89%	8
静岡	60	1	30	31	3	91%	26
愛知	116	17	39	56	19	75%	41
三重	26	6	5	11	7	61%	8
滋賀	19	0	12	12	5	71%	1
京都	42	5	10	15	6	71%	23
大阪	158	12	30	42	35	55%	86
兵庫	93	5	16	21	25	46%	51
奈良	18	1	7	8	5	62%	6
和歌山	13	1	2	3	6	33%	5
鳥取	8	1	3	4	7	36%	-5
島根	8	0	4	4	3	57%	2
岡山	30	4	3	7	12	37%	9
広島	49	2	10	12	9	57%	23
山口	23	1	6	7	3	70%	11
徳島	9	0	6	6	9	40%	-4
香川	15	1	5	6	5	55%	-1
愛媛	24	0	8	8	8	50%	10
高知	9	0	6	6	5	55%	-3
福岡	75	7	32	39	20	66%	17
佐賀	10	0	5	5	1	83%	4
長崎	20	0	3	3	5	38%	11
熊本	23	0	11	11	7	61%	9
大分	16	0	6	6	6	50%	6
宮崎	15	0	5	5	11	31%	0
鹿児島	22	3	12	15	6	71%	5
沖縄	18	0	6	6	2	75%	8
国内計	1,953	302	576	878	345	72%	730

出店可能数 = 行政人口5万人以上の区・市部は商圏5万人/店舗、その他(郡部等)は商圏10万人/店舗として、当社にて推定

2007/3末現在、当社調べ

中期経営計画



	実績値				計画値	
売上高	34,412	37,958	42,212	46,224	52,500	58,000
経常利益	1,959	2,515	2,973	3,457	4,200	5,000
純利益	882	1,425	1,543	1,894	2,200	2,650
EPS(単位:円)	120.12	84.23	86.64	104.64	120.34	144.96
経常利益率	5.7%	6.6%	7.0%	7.5%	8.0%	8.6%

中期計画の前提

1. グループ直営既存店の売上は前年比横ばい
2. BOOKOFF業態、リユース5業態ともに、出店数は毎年漸増

	2008/3期	2009/3期
グループ直営店	55店	65店
BOOKOFF	30店	35店
リユース5業態他	25店	30店
FC加盟店(BOOKOFFのみ)	25店	25店

3. Tポイント導入効果により、売上高、粗利率の向上
4. 労働分配率は漸増、売上高宣伝広告費比率は漸減
5. 本部コストは2007/3期比でほぼ横ばい
6. 店舗の改装・移転等に備え毎年2億円の特別損失を予算化

株主数・株主分布

(2007/3末現在、単位：株)

	2004/3末			2005/3末			2006/3末			2007/3末		
	持株数	比率	株主数	持株数	比率	株主数	持株数	比率	株主数	持株数	比率	株主数
個人その他	2,692,000	30.3%	1,088	2,993,080	15.9%	1,860	3,208,166	16.8%	3,652	3,076,603	15.9%	3,670
金融機関	261,000	2.9%	18	2,857,400	15.2%	48	3,096,500	16.2%	45	3,272,500	16.9%	39
証券会社	85,000	1.0%	9	28,520	0.2%	18	163,042	0.9%	16	166,113	0.9%	21
事業法人・その他法人	1,460,000	16.5%	138	2,356,800	12.5%	105	2,367,792	12.4%	115	2,312,900	12.0%	107
外国法人・外国人	25,000	0.3%	12	1,607,800	8.5%	52	2,454,800	12.8%	61	3,165,884	16.4%	78
創業者他	3,826,000	43.1%	7	7,950,400	42.2%	7	6,806,100	35.6%	7	6,287,200	32.5%	7
自己株式	523,000	5.9%	1	1,046,000	5.6%	1	1,046,000	5.5%	1	1,046,000	5.4%	1
合計	8,872,000	100.0%	1,273	18,840,000	100.0%	2,091	19,142,400	100.0%	3,897	19,327,200	100.0%	3,923

大株主の状況

(2007/3末現在、単位:株)

	株主名	持株数	比率
1	甲府倉庫株式会社	2,280,000	11.80%
2	坂本孝	2,083,000	10.78%
3	株式会社TSUTAYA	1,146,000	5.93%
4	ブックオフコーポレーション株式会社(自己株式)	1,046,000	5.41%
5	サカモトキャピタル株式会社	874,000	4.52%
6	日本トラスティ・サービス信託銀行(株)(信託口)	736,600	3.81%
7	日本マスタートラスト信託銀行株式会社(信託口)	693,000	3.59%
8	ブックオフコーポレーション従業員持株会	631,700	3.27%
9	坂本宗隆	600,000	3.10%
10	野村信託銀行株式会社(信託口)	504,200	2.61%