

---

# 第2四半期決算 数値情報

(2009年11月)



ブックオフコーポレーション株式会社  
(東証一部 証券コード:3313)

---

# 目次

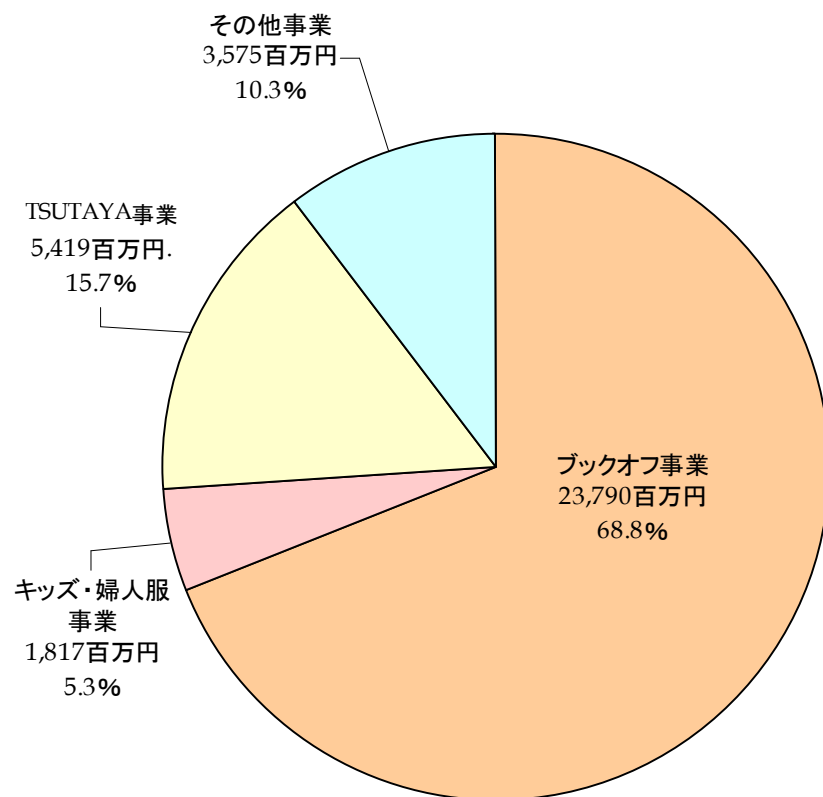
---

1. 目次
2. 連結セグメント別 売上・営業利益の構成比
3. 連結業績 実績
4. 連結セグメント別業績 実績
5. 連結セグメント別 仕入・販売の状況(第2四半期累計)
6. 連結セグメント別 仕入・販売の状況(通期)
7. 連結貸借対照表(2009年9月末)
8. 連結貸借対照表(2009年3月末)
9. 連結キャッシュフロー 実績
10. 連結業績 販売管理費
11. 単独業績 実績
12. 人員の状況
13. 店舗数
14. BOOKOFF SUPER BAZAARの展開
15. 海外ブックオフ店舗
16. ブックオフ直営店舗 前年比の状況
17. ブックオフ直営店舗 売上・在庫構成比
18. ブックオフ直営店舗 販売・在庫単価
19. ブックオフ店舗 運営主体別の概況
20. フランチャイズ店からの収益
21. 株主数・株主分布
22. 大株主の状況

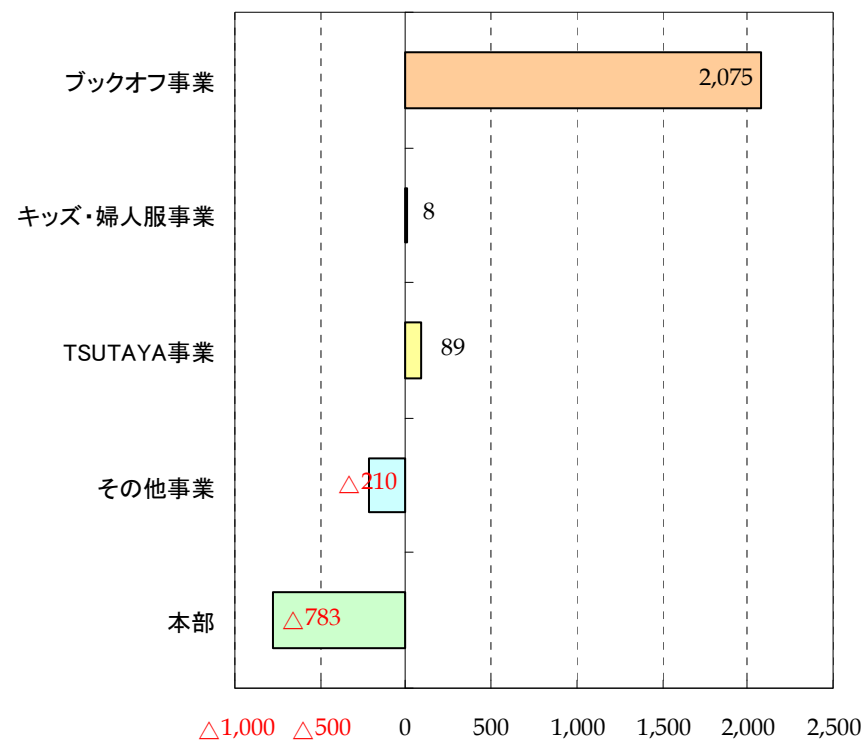
# 連結セグメント別 売上・営業利益の構成比

売上高  
34,601百万円

営業利益  
1,178百万円



(単位: 百万円)



## 連結業績 実績

単位:百万円

	2005/9期			2006/9期			2007/9期			2008/9期			2009/9期		
		構成比	前年比		構成比	前年比		構成比	前年比		構成比	前年比		構成比	前年比
売上高	20,589	100.0%	112.8%	22,371	100.0%	108.7%	24,502	100.0%	109.5%	26,508	100.0%	108.2%	34,601	100.0%	130.5%
売上総利益	13,407	65.1%	111.2%	14,538	65.0%	108.4%	15,725	64.2%	108.2%	16,527	62.3%	105.1%	19,583	56.6%	118.5%
販売管理費	12,114	58.8%	109.7%	13,010	58.2%	107.4%	14,533	59.3%	111.7%	16,128	60.8%	111.0%	18,405	53.2%	114.1%
営業利益	1,293	6.3%	128.0%	1,528	6.8%	118.2%	1,192	4.9%	78.0%	399	1.5%	33.4%	1,178	3.4%	295.5%
営業外収益	152	0.7%	107.3%	143	0.6%	94.1%	155	0.6%	108.6%	233	0.9%	149.7%	322	0.9%	138.4%
営業外費用	△ 102	△0.5%	98.3%	△ 74	△0.3%	72.4%	△ 92	△0.4%	123.9%	138	0.5%	△150.4%	159	0.5%	115.4%
経常利益	1,343	6.5%	128.2%	1,597	7.1%	119.0%	1,256	5.1%	78.6%	493	1.9%	39.3%	1,341	3.9%	271.8%
特別利益	249	1.2%	141.4%	0	0.0%	0.0%	221	0.9%	-	0	0.0%	-	0	0.0%	-
特別損失	△ 308	△1.5%	1211.4%	△ 130	△0.6%	42.4%	△ 393	△1.6%	301.4%	△ 391	△1.5%	99.6%	△ 418	△1.2%	106.9%
税金等調整前純利益	1,284	6.2%	107.1%	1,467	6.6%	114.3%	1,084	4.4%	73.9%	102	0.4%	9.4%	922	2.7%	906.4%
中間(当期)純利益	659	3.2%	110.1%	755	3.4%	114.5%	420	1.7%	55.7%	△ 9	△0.0%	△2.0%	386	1.1%	△4516.1%

単位:百万円

	2005/3期			2006/3期			2007/3期			2008/3期			2009/3期		
		構成比	前年比		構成比	前年比		構成比	前年比		構成比	前年比		構成比	前年比
売上高	37,952	100.0%	110.3%	42,197	100.0%	111.2%	46,224	100.0%	109.5%	50,486	100.0%	109.2%	60,494	100.0%	119.8%
売上総利益	25,197	66.4%	109.2%	27,600	65.4%	109.5%	30,114	65.1%	109.1%	32,708	64.8%	108.6%	36,021	59.5%	110.1%
販売管理費	22,747	59.9%	108.0%	24,738	58.6%	108.8%	26,740	57.8%	108.1%	30,337	60.1%	113.5%	33,586	55.5%	110.7%
営業利益	2,450	6.5%	121.2%	2,862	6.8%	116.8%	3,374	7.3%	117.9%	2,371	4.7%	70.3%	2,435	4.0%	102.7%
営業外収益	258	0.7%	139.0%	277	0.7%	107.1%	261	0.6%	94.2%	417	0.8%	159.7%	571	0.9%	137.0%
営業外費用	△ 197	△0.5%	79.2%	△ 173	△0.4%	87.7%	△ 168	△0.4%	97.2%	△ 216	△0.4%	128.9%	△ 334	△0.6%	+154.5%
経常利益	2,511	6.6%	128.2%	2,966	7.0%	118.1%	3,467	7.5%	116.9%	2,571	5.1%	74.2%	2,672	4.4%	103.9%
特別利益	250	0.7%	232.4%	399	0.9%	159.7%	52	0.1%	12.9%	1,092	2.2%	2118.3%	13	0.0%	1.2%
特別損失	△ 159	△0.4%	133.8%	△ 358	△0.8%	226.1%	△ 180	△0.4%	50.1%	△ 1,058	△2.1%	589.1%	△ 661	△1.1%	62.4%
税金等調整前純利益	2,603	6.9%	133.6%	3,007	7.1%	115.5%	3,339	7.2%	111.1%	2,605	5.2%	78.0%	2,016	3.3%	77.4%
当期純利益	1,423	3.7%	161.4%	1,539	3.6%	108.1%	1,901	4.1%	123.5%	1,045	2.1%	55.0%	1,024	1.7%	98.0%

# 連結セグメント別業績 実績

連結 売上高

単位:百万円

		2006/3期			2007/3期			2008/3期			2009/3期			2009/3期		
			構成比	前年比		構成比	前年比		構成比	前年比		構成比	前年比		構成比	前年比
連結	上期	20,589	100.0%	112.8%	22,371	100.0%	108.7%	24,502	100.0%	109.5%	26,508	100.0%	108.2%	34,601	100.0%	130.5%
	下期	21,623	100.0%	109.7%	23,853	100.0%	110.3%	25,984	100.0%	108.9%	33,986	100.0%	130.8%			
	通期	42,212	100.0%	111.2%	46,224	100.0%	109.5%	50,486	100.0%	109.2%	60,494	100.0%	119.8%			
ブックオフ事業	上期	17,136	83.2%	110.9%	18,432	82.4%	107.6%	20,172	82.3%	109.4%	21,548	81.3%	106.8%	23,790	68.8%	110.4%
	下期	17,611	81.4%	109.5%	19,121	80.2%	108.6%	20,905	80.5%	109.3%	23,186	68.2%	110.9%			
	通期	34,747	82.3%	110.2%	37,553	81.2%	108.1%	41,077	81.4%	109.4%	44,734	73.9%	108.9%			
キッズ・婦人服事業	上期	1,426	6.9%	114.9%	1,597	7.1%	112.0%	1,639	6.7%	102.6%	1,683	6.3%	102.7%	1,817	5.3%	108.0%
	下期	1,631	7.5%	107.3%	1,851	7.8%	113.5%	1,930	7.4%	104.3%	1,921	5.7%	99.5%			
	通期	3,057	7.2%	110.7%	3,448	7.5%	112.8%	3,569	7.1%	103.5%	3,604	6.0%	101.0%			
TSUTAYA事業	上期	583	2.8%	150.1%	731	3.3%	125.2%	805	3.3%	110.2%	1,212	4.6%	150.5%	5,419	15.7%	447.2%
	下期	647	3.0%	128.8%	767	3.2%	118.5%	780	3.0%	101.7%	5,452	16.0%	699.0%			
	通期	1,231	2.9%	138.1%	1,498	3.2%	121.7%	1,585	3.1%	105.8%	6,664	11.0%	420.4%			
その他事業	上期	1,444	7.0%	123.4%	1,611	7.2%	111.6%	1,887	7.7%	117.1%	2,065	7.8%	109.4%	3,575	10.3%	173.1%
	下期	1,733	8.0%	108.5%	2,115	8.9%	122.0%	2,368	9.1%	112.0%	3,427	10.1%	144.7%			
	通期	3,177	7.5%	114.8%	3,726	8.1%	117.3%	4,255	8.4%	114.2%	5,492	9.1%	129.1%			

連結 営業利益

単位:百万円

		2006/3期			2007/3期			2008/3期			2009/3期			2009/3期		
			利益率	前年比		利益率	前年比		利益率	前年比		利益率	前年比		利益率	前年比
連結	上期	1,293	+6.3%	128.0%	1,518	+6.8%	117.4%	1,192	+4.9%	78.6%	399	+1.5%	33.4%	1,178	+3.4%	295.5%
	下期	1,576	+7.3%	109.2%	1,846	+7.7%	117.1%	1,179	+4.5%	63.8%	2,036	+6.0%	172.8%			
	通期	2,869	+6.8%	116.9%	3,364	+7.3%	117.2%	2,371	+4.7%	70.5%	2,435	+4.0%	102.7%			
ブックオフ事業	上期	1,851	+10.8%	107.6%	2,179	+11.8%	117.7%	1,908	+9.5%	87.6%	1,448	+6.7%	75.9%	2,075	+8.7%	143.3%
	下期	1,903	+10.8%	109.3%	2,088	+10.9%	109.7%	1,666	+8.0%	79.8%	2,429	+10.5%	145.8%			
	通期	3,754	+10.8%	108.4%	4,267	+11.4%	113.7%	3,574	+8.7%	83.8%	3,877	+8.7%	108.5%			
キッズ・婦人服事業	上期	71	+5.0%	1127.3%	48	+3.0%	67.8%	48	+2.9%	99.4%	△12	△0.7%	n.a.	8	+0.4%	n.a.
	下期	150	+9.2%	151.9%	208	+11.2%	138.2%	143	+7.4%	68.6%	203	+10.6%	142.5%			
	通期	221	+7.2%	210.3%	256	+7.4%	115.6%	190	+5.3%	74.4%	191	+5.3%	100.5%			
TSUTAYA事業	上期	△64	△11.0%	65.3%	△67	△9.2%	104.7%	44	+5.5%	n.a.	38	+3.2%	86.8%	89	+1.6%	231.4%
	下期	14	+2.1%	61.6%	21	+2.7%	153.7%	23	+3.0%	110.2%	95	+1.8%	411.7%			
	通期	△51	△4.1%	66.3%	△46	△3.1%	91.4%	67	+4.2%	n.a.	134	+2.0%	198.7%			
その他事業	上期	53	+3.7%	n.a.	14	+0.9%	27.1%	△25	△1.3%	n.a.	△205	△9.9%	809.4%	△210	△5.9%	102.6%
	下期	144	+8.3%	87.3%	211	+10.0%	146.7%	151	+6.4%	72.0%	144	+4.2%	95.3%			
	通期	197	+6.2%	121.5%	225	+6.0%	114.4%	126	+3.0%	56.1%	△60	△1.1%	n.a.			
本部	上期	△618	-	100.4%	△656	-	106.3%	△782	-	119.2%	△871	-	111.4%	△783	-	89.9%
	下期	△635	-	108.7%	△682	-	107.5%	△805	-	118.0%	△835	-	103.8%			
	通期	△1,252	-	104.5%	△1,338	-	106.9%	△1,587	-	118.6%	△1,707	-	107.5%			

## 連結セグメント別 仕入・販売の状況(第2四半期累計)

仕入の状況

単位：百万円

	2005/9期			2006/9期			2007/9期			2008/9期			2009/9期		
		構成比	前年比		構成比	前年比		構成比	前年比		構成比	前年比		構成比	前年比
ブックオフ事業	6,281	84.1%	118.9%	6,714	81.6%	106.9%	7,110	82.3%	105.9%	7,893	76.2%	111.0%	8,721	60.1%	110.5%
キッズ・婦人服事業	342	4.6%	114.3%	402	4.9%	117.6%	386	4.5%	96.0%	514	5.0%	133.2%	480	3.3%	93.4%
TSUTAYA事業	305	4.1%	113.3%	403	4.9%	132.1%	364	4.2%	90.2%	742	7.2%	204.1%	3,410	23.5%	459.4%
その他事業	537	7.2%	113.7%	707	8.6%	131.8%	785	9.1%	111.0%	1,208	11.7%	153.9%	1,904	13.1%	157.6%
合計	7,464	100.0%	118.0%	8,226	100.0%	110.2%	8,644	100.0%	105.1%	10,357	100.0%	119.8%	14,515	100.0%	140.1%

販売の状況

単位：百万円

		2005/9期			2006/9期			2007/9期			2008/9期			2009/9期		
			構成比	前年比		構成比	前年比		構成比	前年比		構成比	前年比		構成比	前年比
ブックオフ事業	グループ売上	15,129	76.6%	112.3%	16,366	73.2%	108.2%	18,171	74.2%	111.0%	19,070	71.9%	104.9%	20,816	60.2%	109.2%
	オンライン売上	—	—	—	—	—	—	60	—	—	722	2.7%	1201.5%	772	2.2%	107.0%
	FC加盟店への売上	1,176	6.0%	97.9%	1,191	5.3%	101.2%	1,061	4.3%	89.1%	719	2.7%	67.8%	1,091	3.2%	151.6%
	その他役務収益	831	4.2%	106.1%	875	3.9%	105.3%	879	3.6%	100.4%	1,037	3.9%	118.0%	1,112	3.2%	107.2%
	合計	17,136	86.8%	110.9%	18,432	82.4%	107.6%	20,172	82.3%	109.4%	21,548	81.3%	106.8%	23,790	68.8%	110.4%
キッズ・婦人服事業	グループ売上	1,426	7.2%	114.9%	1,597	7.1%	112.0%	1,639	6.7%	102.6%	1,683	6.3%	102.7%	1,817	5.3%	108.0%
TSUTAYA事業	グループ売上	583	3.0%	150.1%	731	3.3%	125.2%	805	3.3%	110.2%	1,212	4.6%	150.5%	5,419	15.7%	447.2%
その他事業	グループ売上	1,444	7.3%	123.4%	1,611	7.2%	111.6%	1,887	7.7%	117.1%	2,066	7.8%	109.5%	3,575	10.3%	173.1%
	合計	19,741	100.0%	113.1%	22,371	100.0%	113.3%	24,502	100.0%	109.5%	26,508	100.0%	108.2%	34,601	100.0%	130.5%
連結全セグメント	直営店売上	18,564	94.0%	114.2%	20,297	90.7%	109.3%	22,502	91.8%	110.9%	24,031	90.7%	106.8%	31,627	91.4%	131.6%
	オンライン売上	—	-	-	—	-	-	60	0.2%	-	722	2.7%	1201.5%	772	2.2%	107.0%
	FC加盟店への売上	1,176	6.0%	97.9%	1,191	5.3%	101.2%	1,061	4.3%	89.1%	719	2.7%	67.8%	1,091	3.2%	151.6%
	その他役務収益	848	4.3%	106.2%	883	3.9%	104.1%	879	3.6%	99.5%	1,037	3.9%	118.0%	1,112	3.2%	107.2%

## 連結セグメント別 仕入・販売の状況(通期)

仕入の状況

単位：百万円

	2005/3期			2006/3期			2007/3期			2008/3期			2009/3期		
	構成比	前年比		構成比	前年比		構成比	前年比		構成比	前年比		構成比	前年比	
ブックオフ事業	11,571	83.8%	113.6%	12,741	83.8%	110.1%	14,815	82.6%	116.3%	14,517	81.4%	98.0%	17,394	67.5%	119.8%
キッズ・婦人服事業	681	4.9%	128.3%	714	4.7%	104.8%	849	4.7%	118.9%	847	4.7%	99.8%	987	3.8%	116.5%
TSUTAYA事業	493	3.6%	165.5%	617	4.1%	125.3%	747	4.2%	120.9%	709	4.0%	94.9%	4,283	16.6%	604.4%
その他事業	1,057	7.7%	133.5%	1,134	7.5%	107.2%	1,526	8.5%	134.7%	1,768	9.9%	115.8%	3,094	12.0%	175.0%
合計	13,802	100.0%	116.9%	15,206	100.0%	110.2%	17,937	100.0%	118.0%	17,840	100.0%	99.5%	25,758	100.0%	144.4%

販売の状況

単位：百万円

		2005/3期			2006/3期			2007/3期			2008/3期			2009/3期		
		構成比	前年比		構成比	前年比		構成比	前年比		構成比	前年比		構成比	前年比	
ブックオフ事業	グループ売上	27,692	73.0%	107.0%	30,768	72.9%	111.1%	33,788	73.1%	109.8%	36,668	72.6%	108.5%	39,300	65.0%	107.2%
	オンライン売上	—	—	—	—	—	—	—	—	—	501	1.0%	—	1,693	2.8%	338.0%
	FC加盟店への売上	2,250	5.9%	123.6%	2,310	5.5%	102.7%	2,018	4.4%	87.4%	1,944	3.9%	96.3%	1,604	2.7%	82.5%
	その他役務収益	1,589	4.2%	92.2%	1,654	3.9%	104.1%	1,747	3.8%	105.6%	1,964	3.9%	112.4%	2,138	3.5%	108.9%
	合計	31,537	83.1%	107.2%	34,747	82.3%	110.2%	37,553	81.2%	108.1%	41,077	81.4%	109.4%	44,734	73.9%	108.9%
キッズ・婦人服事業	グループ売上	2,762	7.3%	119.1%	3,057	7.2%	110.7%	3,448	7.5%	112.8%	3,569	7.1%	103.5%	3,604	6.0%	101.0%
TSUTAYA事業	グループ売上	891	2.3%	173.7%	1,231	2.9%	138.1%	1,498	3.2%	121.7%	1,585	3.1%	105.8%	6,664	11.0%	420.4%
その他事業	グループ売上	2,768	7.3%	128.6%	3,177	7.5%	114.8%	3,726	8.1%	117.3%	4,255	8.4%	114.2%	5,492	9.1%	129.1%
	合計	37,952	100.0%	110.3%	42,197	100.0%	111.2%	46,224	100.0%	109.5%	50,486	100.0%	109.2%	60,494	100.0%	119.8%
連結全セグメント	直営店売上	34,077	89.8%	110.5%	38,200	90.5%	112.1%	42,428	91.8%	111.1%	46,052	91.2%	108.5%	55,059	91.0%	119.6%
	FC加盟店への売上	2,250	5.9%	123.6%	2,310	5.5%	102.7%	2,018	4.4%	87.4%	1,944	3.9%	96.3%	1,604	2.7%	82.5%
	オンライン売上	—	—	—	—	—	—	—	—	—	501	1.0%	—	1,693	2.8%	338.0%
	その他役務収益	1,625	4.3%	92.7%	1,687	4.0%	103.8%	1,778	3.8%	105.4%	1,989	3.9%	111.9%	2,138	3.5%	107.5%

## 連結貸借対照表(2009年9月末)

単位:百万円

	2005/9期			2006/9期			2007/9期			2008/9期			2009/9期		
		総資産比率	前年比		総資産比率	前年比		総資産比率	前年比		総資産比率	前年比		総資産比率	前年比
現預金	3,575	16.7%	781	4,290	17.6%	715	4,369	16.2%	79	3,755	11.8%	△ 614	5,170	14.6%	1,415
棚卸資産	5,056	23.7%	1,198	5,754	23.6%	698	6,259	23.2%	505	7,903	24.8%	1,643	8,416	23.7%	514
その他	1,961	9.2%	117	2,156	8.8%	195	2,782	10.3%	626	3,526	11.0%	744	3,556	10.0%	30
<b>流動資産</b>	<b>10,592</b>	<b>49.6%</b>	<b>2,096</b>	<b>12,200</b>	<b>50.1%</b>	<b>1,607</b>	<b>13,411</b>	<b>49.6%</b>	<b>1,211</b>	<b>15,184</b>	<b>47.6%</b>	<b>1,773</b>	<b>17,142</b>	<b>48.3%</b>	<b>1,959</b>
有形固定資産	3,891	18.2%	121	4,530	18.6%	639	5,279	19.5%	749	5,852	18.3%	573	6,225	17.5%	373
土地	178	0.8%	0	163	0.7%	△ 15	163	0.6%	0	248	0.8%	85	226	0.6%	△ 21
建物・構築物	3,421	16.0%	111	3,860	15.8%	439	4,679	17.3%	818	5,069	15.9%	391	4,584	12.9%	△ 486
その他	292	1.4%	10	507	2.1%	215	438	1.6%	△ 69	535	1.7%	97	1,415	4.0%	881
無形固定資産	233	1.1%	160	425	1.7%	192	1,025	3.8%	600	1,951	6.1%	926	1,910	5.4%	△ 41
投資等	6,653	31.1%	856	7,202	29.6%	549	7,310	27.0%	107	8,935	28.0%	1,625	10,203	28.8%	1,268
差入保証金	5,117	23.9%	287	5,742	23.6%	625	5,964	22.1%	222	7,202	22.6%	1,237	8,293	23.4%	1,092
その他	1,536	7.2%	569	1,460	6.0%	△ 76	1,345	5.0%	△ 114	1,733	5.4%	388	1,910	5.4%	176
<b>固定資産</b>	<b>10,778</b>	<b>50.4%</b>	<b>1,137</b>	<b>12,157</b>	<b>49.9%</b>	<b>1,380</b>	<b>13,614</b>	<b>50.4%</b>	<b>1,456</b>	<b>16,738</b>	<b>52.4%</b>	<b>3,124</b>	<b>18,338</b>	<b>51.7%</b>	<b>1,600</b>
短期借入金	3,466	16.2%	1	3,389	13.9%	△ 77	4,927	18.2%	1,538	9,005	28.2%	4,079	8,378	23.6%	△ 627
その他	4,374	20.5%	122	5,224	21.4%	850	4,784	17.7%	△ 440	4,906	15.4%	121	6,099	17.2%	1,194
<b>流動負債</b>	<b>7,840</b>	<b>36.7%</b>	<b>123</b>	<b>8,613</b>	<b>35.4%</b>	<b>773</b>	<b>9,711</b>	<b>35.9%</b>	<b>1,098</b>	<b>13,911</b>	<b>43.6%</b>	<b>4,200</b>	<b>14,478</b>	<b>40.8%</b>	<b>567</b>
長期借入金	4,011	18.8%	831	4,777	19.6%	766	4,950	18.3%	173	5,397	16.9%	447	6,786	19.1%	1,389
長期未払金	1,343	6.3%	20	1,371	5.6%	28	1,455	5.4%	84	1,604	5.0%	149	1,340	3.8%	△ 264
その他	304	1.4%	104	209	0.9%	△ 95	176	0.7%	△ 34	220	0.7%	44	973	2.7%	753
<b>固定負債</b>	<b>5,659</b>	<b>26.5%</b>	<b>956</b>	<b>6,358</b>	<b>26.1%</b>	<b>699</b>	<b>6,581</b>	<b>24.4%</b>	<b>223</b>	<b>7,221</b>	<b>22.6%</b>	<b>640</b>	<b>9,099</b>	<b>25.6%</b>	<b>1,877</b>
<b>負債合計</b>	<b>13,498</b>	<b>63.2%</b>	<b>1,079</b>	<b>14,971</b>	<b>61.5%</b>	<b>1,472</b>	<b>16,292</b>	<b>60.3%</b>	<b>1,321</b>	<b>21,132</b>	<b>66.2%</b>	<b>4,840</b>	<b>23,576</b>	<b>66.4%</b>	<b>2,444</b>
少数株主持分	115	0.5%	16	—	—	—	—	—	—	—	—	—	—	—	—
自己資本	7,756	36.3%	2,138	—	—	—	—	—	—	—	—	—	—	—	—
<b>純資産</b>	<b>—</b>	<b>—</b>	<b>—</b>	<b>9,386</b>	<b>38.5%</b>	<b>—</b>	<b>10,733</b>	<b>39.7%</b>	<b>1,346</b>	<b>10,789</b>	<b>33.8%</b>	<b>57</b>	<b>11,904</b>	<b>33.6%</b>	<b>1,115</b>
少数株主持分	—	—	—	132	0.5%	—	145	0.5%	—	148	0.5%	—	162	0.5%	—
<b>総資産</b>	<b>21,370</b>	<b>100.0%</b>	<b>3,233</b>	<b>24,357</b>	<b>100.0%</b>	<b>2,987</b>	<b>27,024</b>	<b>100.0%</b>	<b>2,668</b>	<b>31,921</b>	<b>100.0%</b>	<b>4,897</b>	<b>35,480</b>	<b>100.0%</b>	<b>3,559</b>

## 連結貸借対照表(2009年3月末)

単位:百万円

	2005/3期			2006/3期			2007/3期			2008/3期			2009/3期		
		総資産比率	増減		総資産比率	増減		総資産比率	増減		総資産比率	増減		総資産比率	増減
現預金	2,915	14.8%	△ 750	3,351	15.3%	435	4,130	16.2%	779	4,760	16.5%	630	4,440	12.8%	△ 320
棚卸資産	4,772	24.2%	1,040	5,368	24.4%	596	6,393	25.0%	1,024	6,457	22.4%	65	8,966	25.8%	2,509
その他	1,622	8.2%	△ 116	2,049	9.3%	427	2,290	9.0%	242	3,325	11.5%	1,034	3,200	9.2%	△ 124
<b>流動資産</b>	<b>9,309</b>	<b>47.3%</b>	<b>175</b>	<b>10,768</b>	<b>49.0%</b>	<b>1,459</b>	<b>12,813</b>	<b>50.1%</b>	<b>2,045</b>	<b>14,542</b>	<b>50.4%</b>	<b>1,729</b>	<b>16,606</b>	<b>47.9%</b>	<b>2,064</b>
有形固定資産	3,693	18.8%	335	3,981	18.1%	288	4,707	18.4%	726	5,183	18.0%	476	6,226	17.9%	1,043
土地	178	0.9%	0	163	0.7%	△ 15	163	0.6%	0	163	0.6%	0	248	0.7%	85
建物・構築物	3,240	16.5%	314	3,513	16.0%	273	4,153	16.3%	639	4,585	15.9%	432	4,885	14.1%	301
その他	274	1.4%	22	304	1.4%	30	391	1.5%	87	435	1.5%	44	1,093	3.1%	657
無形固定資産	204	1.0%	136	246	1.1%	41	753	2.9%	507	1,088	3.8%	335	1,963	5.7%	875
投資等	6,472	32.9%	1,181	6,973	31.7%	501	7,282	28.5%	309	8,013	27.8%	730	9,903	28.5%	1,890
差入保証金	5,024	25.5%	473	5,406	24.6%	382	5,923	23.2%	516	6,103	21.2%	180	8,031	23.1%	1,928
その他	1,448	7.4%	707	1,566	7.1%	119	1,359	5.3%	△ 207	1,910	6.6%	551	1,872	5.4%	△ 38
<b>固定資産</b>	<b>10,369</b>	<b>52.7%</b>	<b>1,652</b>	<b>11,199</b>	<b>51.0%</b>	<b>830</b>	<b>12,741</b>	<b>49.9%</b>	<b>1,542</b>	<b>14,283</b>	<b>49.6%</b>	<b>1,542</b>	<b>18,091</b>	<b>52.1%</b>	<b>3,808</b>
短期借入金	3,513	17.9%	99	3,014	13.7%	△ 499	3,511	13.7%	497	6,132	21.3%	2,621	8,791	25.3%	2,659
その他	4,007	20.4%	△ 122	4,797	21.8%	790	4,901	19.2%	103	4,748	16.5%	△ 152	5,552	16.0%	804
<b>流動負債</b>	<b>7,520</b>	<b>38.2%</b>	<b>△ 23</b>	<b>7,811</b>	<b>35.6%</b>	<b>291</b>	<b>8,411</b>	<b>32.9%</b>	<b>600</b>	<b>10,880</b>	<b>37.7%</b>	<b>2,469</b>	<b>14,343</b>	<b>41.3%</b>	<b>3,463</b>
長期借入金	3,405	17.3%	△ 454	3,693	16.8%	288	4,955	19.4%	1,262	5,107	17.7%	152	6,098	17.6%	991
長期未払金	1,182	6.0%	△ 41	1,274	5.8%	92	1,434	5.6%	160	1,545	5.4%	111	1,509	4.4%	△ 36
その他	301	1.5%	168	278	1.3%	△ 23	172	0.7%	△ 106	194	0.7%	23	933	2.7%	739
<b>固定負債</b>	<b>4,888</b>	<b>24.8%</b>	<b>△ 327</b>	<b>5,245</b>	<b>23.9%</b>	<b>356</b>	<b>6,560</b>	<b>25.7%</b>	<b>1,315</b>	<b>6,846</b>	<b>23.7%</b>	<b>286</b>	<b>8,540</b>	<b>24.6%</b>	<b>1,695</b>
<b>負債合計</b>	<b>12,409</b>	<b>63.1%</b>	<b>△ 351</b>	<b>13,056</b>	<b>59.4%</b>	<b>648</b>	<b>14,971</b>	<b>58.6%</b>	<b>1,915</b>	<b>17,726</b>	<b>61.5%</b>	<b>2,755</b>	<b>22,884</b>	<b>66.0%</b>	<b>5,158</b>
少数株主持分	103	0.5%	17	123	0.6%	20	137	0.5%	14	149	0.5%	11	154	0.4%	6
株主資本	7,167	36.4%	2,160	8,788	40.0%	1,621	10,446	40.9%	1,658	11,099	38.5%	653	11,814	34.0%	715
<b>総資産</b>	<b>19,678</b>	<b>100.0%</b>	<b>1,826</b>	<b>21,967</b>	<b>100.0%</b>	<b>2,289</b>	<b>25,554</b>	<b>100.0%</b>	<b>3,587</b>	<b>28,825</b>	<b>100.0%</b>	<b>3,271</b>	<b>34,697</b>	<b>100.0%</b>	<b>5,872</b>

# 連結キャッシュフロー 実績

単位：百万円

	2005/9期		2006/9期		2007/9期		2008/9期		2009/9期	
		増減		増減		増減		増減		増減
税金等調整前中間利益	1,284	86	1,467	183	1,084	△ 383	102	△ 982	922	821
減価償却費	387	26	444	56	597	154	748	151	921	173
資産負債の増減	△ 282	△ 93	26	308	△ 144	△ 170	114	258	653	539
減損損失	206	206	72	△ 134	22	△ 50	11	△ 11	190	179
法人税支払等	△ 727	△ 43	△ 908	△ 181	△ 646	262	△ 970	△ 325	△ 356	615
営業活動	868	182	1,101	233	914	△ 187	4	△ 909	2,330	2326
有形固定資産取得・保証金増減	△ 313	209	△ 778	△ 466	△ 831	△ 52	△ 525	306	△ 607	△ 82
無形固定資産の取得			△ 196		△ 435	△ 239	△ 225	210	△ 19	206
その他	119	142	△ 67	△ 186	△ 273	△ 206	△ 887	△ 614	△ 382	505
投資活動	△ 194	351	△ 1,041	△ 847	△ 1,538	△ 497	△ 1,637	△ 98	△ 1,008	629
営業活動+投資活動	674	534	59	△ 614	△ 625	△ 684	△ 1,632	△ 1008	1,322	2955
財務活動他	55	1157	879	824	766	△ 112	698	△ 68	△ 588	△ 1286

単位：百万円

	2006/3期		2007/3期		2008/3期		2009/3期	
		増減		増減		増減		増減
税金等調整前利益	3,014	407	3,339	325	2,605	△ 734	2,016	△ 589
減価償却費	837	50	1,004	167	1,355	351	1,756	401
資産負債の増減	△ 605	355	△ 745	△ 140	151	896	△ 616	△ 767
減損損失	218	218	81	△ 137	249	168	183	△ 66
法人税支払等	△ 1,366	△ 22	△ 1,994	△ 628	△ 1,870	124	△ 1,501	369
営業活動	2,098	1,008	1,685	△ 413	2,429	744	1,839	△ 591
有形固定資産取得・保証金増減	△ 818	70	△ 1,290	△ 472	△ 1,422	△ 132	△ 1,199	224
無形固定資産の取得			△ 446	△ 446	△ 711	△ 265	△ 290	421
その他	148	469	△ 38	△ 186	△ 977	△ 939	△ 1,170	△ 193
投資活動	△ 671	538	△ 1,774	△ 1,103	△ 3,110	△ 1,336	△ 2,658	452
営業活動+投資活動	1,427	1,546	△ 89	△ 1,516	△ 681	△ 592	△ 819	△ 139
財務活動他	△ 894	△ 181	865	1,759	1,311	447	658	△ 653

## 連結業績 販売管理費

単位:百万円

	2005/9期			2006/9期			2007/9期			2008/9期			2009/9期		
		構成比	前年比		構成比	前年比		構成比	前年比		構成比	前年比		構成比	前年比
給与手当	927	4.5%	104.6%	1,107	4.9%	119.4%	1,276	5.2%	115.3%	1,577	5.9%	123.6%	1,857	5.4%	117.7%
賞与	104	0.5%	153.0%	98	0.4%	94.5%	156	0.6%	159.4%	106	0.4%	67.6%	121	0.4%	114.8%
賞与引当金	258	1.3%	100.1%	313	1.4%	121.1%	353	1.4%	112.8%	341	1.3%	96.6%	383	1.1%	112.3%
パートアルバイト給与	3,091	15.0%	115.8%	3,328	14.9%	107.7%	3,747	15.3%	112.6%	4,065	15.3%	108.5%	4,453	12.9%	109.5%
法定福利費	50	0.2%	117.0%	240	1.1%	482.8%	18	0.1%	7.5%	466	1.8%	2593.3%	520	1.5%	111.6%
福利厚生費	329	1.6%	105.9%	184	0.8%	56.0%	528	2.2%	286.8%	165	0.6%	31.2%	191	0.6%	116.0%
総人件費	4,758	23.1%	112.4%	5,270	23.6%	110.8%	6,078	24.8%	115.3%	6,720	25.3%	110.6%	7,526	21.7%	112.0%
貸倒引当金繰入	31	0.1%	1224.2%	4	0.0%	14.1%	0	0.0%	1.1%	15	0.1%	—	11	0.0%	—
地代家賃	3,334	16.2%	110.9%	3,631	16.2%	108.9%	3,932	16.0%	108.3%	4,209	15.9%	107.0%	4,751	13.7%	112.9%
賃借料	578	2.8%	87.0%	525	2.3%	90.9%	546	2.2%	104.1%	587	2.2%	107.4%	532	1.5%	90.5%
広告宣伝費	679	3.3%	104.1%	672	3.0%	99.0%	551	2.2%	82.0%	622	2.3%	112.8%	753	2.2%	121.2%
水道光熱費	544	2.6%	102.9%	600	2.7%	110.2%	642	2.6%	107.1%	686	2.6%	106.7%	753	2.2%	109.8%
消耗品費	392	1.9%	121.2%	414	1.9%	105.7%	530	2.2%	127.9%	573	2.2%	108.1%	591	1.7%	103.2%
荷造発送費	12	0.1%	24.3%	41	0.2%	336.8%	1	0.0%	3.0%	11	0.0%	875.7%	287	0.8%	2636.6%
支払手数料	115	0.6%	171.9%	445	2.0%	386.2%	592	2.4%	133.1%	756	2.8%	127.6%	895	2.6%	118.4%
支払ロイヤリティ	41	0.2%	169.4%	46	0.2%	111.6%	50	0.2%	108.4%	56	0.2%	113.9%	124	0.4%	219.7%
減価償却費	387	1.9%	107.3%	438	2.0%	113.1%	589	2.4%	134.3%	672	2.5%	114.2%	754	2.2%	112.2%
その他	1,242	6.0%	109.9%	924	4.1%	74.4%	1,021	4.2%	110.6%	1,222	4.6%	119.6%	1,429	4.1%	116.9%
合計	12,114	58.8%	109.7%	13,010	58.2%	107.4%	14,533	59.3%	111.7%	16,128	60.8%	111.0%	18,405	53.2%	114.1%

## 単独業績 実績

単位:百万円

	2005/9期			2006/9期			2007/9期			2008/9期			2009/9期		
		構成比	前年比		構成比	前年比		構成比	前年比		構成比	前年比		構成比	前年比
売上高	12,871	100.0%	108.7%	13,782	100.0%	107.1%	18,273	100.0%	132.6%	19,677	100.0%	107.7%	21,843	100.0%	111.0%
売上総利益	8,940	69.5%	106.7%	9,622	69.8%	107.6%	12,370	67.7%	128.6%	12,799	65.0%	103.5%	13,642	62.5%	106.6%
販売管理費	7,846	61.0%	105.2%	8,313	60.3%	106.0%	10,949	59.9%	131.7%	12,029	61.1%	109.9%	12,380	56.7%	102.9%
営業利益	1,095	8.5%	118.7%	1,309	9.5%	119.6%	1,420	7.8%	108.5%	770	3.9%	54.2%	1,262	5.8%	163.9%
営業外収益	210	1.6%	134.1%	148	1.1%	70.4%	185	1.0%	125.3%	213	1.1%	114.9%	214	1.0%	100.7%
営業外費用	△ 162	△1.3%	108.8%	△ 132	△1.0%	81.6%	△ 151	△0.8%	114.0%	△ 187	△1.0%	124.4%	△ 191	△0.9%	101.8%
経常利益	1,143	8.9%	122.8%	1,325	9.6%	116.0%	1,455	8.0%	109.8%	795	4.0%	54.7%	1,285	5.9%	161.6%
特別利益	357	2.8%	204.0%	165	1.2%	46.3%	211	1.2%	127.6%	20	0.1%	9.5%	14	0.1%	71.1%
特別損失	△ 201	△1.6%	921.3%	△ 163	△1.2%	81.2%	△ 307	△1.7%	187.9%	△ 387	△2.0%	126.1%	△ 308	△1.4%	79.5%
税引前純利益	1,298	10.1%	119.8%	1,327	9.6%	102.2%	1,359	7.4%	102.4%	428	2.2%	31.5%	992	4.5%	231.7%
中間(当期)純損益	756	5.9%	123.0%	712	5.2%	94.2%	704	3.9%	98.9%	205	1.0%	29.1%	523	2.4%	255.2%

単位:百万円

	2005/3期			2006/3期			2007/3期			2008/3期			2009/3期		
		構成比	前年比		構成比	前年比		構成比	前年比		構成比	前年比		構成比	前年比
売上高	24,346	100.0%	109.5%	26,047	100.0%	107.0%	31,302	100.0%	120.2%	37,208	100.0%	118.9%	40,648	100.0%	109.2%
売上総利益	17,218	70.7%	108.1%	18,207	69.9%	105.7%	21,522	68.8%	118.2%	25,164	67.6%	116.9%	26,189	64.4%	104.1%
販売管理費	15,299	62.8%	106.8%	15,911	61.1%	104.0%	18,836	60.2%	118.4%	22,692	61.0%	120.5%	23,874	58.7%	105.2%
営業利益	1,919	7.9%	120.0%	2,296	8.8%	119.6%	2,686	8.6%	117.0%	2,472	6.6%	92.0%	2,315	5.7%	93.6%
営業外収益	337	1.4%	115.4%	394	1.5%	116.7%	304	1.0%	77.1%	454	1.2%	149.7%	483	1.2%	106.3%
営業外費用	△ 314	△1.3%	98.4%	△ 315	△1.2%	100.4%	△ 284	△0.9%	90.2%	△ 333	△0.9%	117.2%	△ 405	△1.0%	121.6%
経常利益	1,942	8.0%	123.5%	2,374	9.1%	122.3%	2,705	8.6%	114.0%	2,593	7.0%	95.9%	2,393	5.9%	92.3%
特別利益	312	1.3%	n.a.	541	2.1%	173.0%	245	0.8%	45.3%	1,082	2.9%	441.9%	53	0.1%	4.9%
特別損失	△ 130	△0.5%	181.4%	△ 199	△0.8%	152.8%	△ 296	△0.9%	148.7%	△ 801	△2.2%	270.6%	△ 551	△1.4%	68.7%
税金等調整前純利益	2,124	8.7%	141.5%	2,715	10.4%	127.8%	2,654	8.5%	97.7%	2,874	7.7%	108.3%	1,895	4.7%	66.0%
当期純損益	1,180	4.8%	152.9%	1,509	5.8%	127.9%	1,522	4.9%	100.9%	1,410	3.8%	92.6%	1,015	2.5%	72.0%

# 人員の状況

単位：人、歳、年

		2005/9期			2006/9期			2007/9期			2008/9期			2009/9期			2009/3期		
		増減	前年比		増減	前年比		増減	前年比		増減	前年比		増減	前年比		前年差	前年比	
単体	社員数	292	△8	97.3%	337	+45	115.4%	457	+120	135.6%	673	+216	147.3%	566	△107	84.1%	520	+47	109.9%
	平均年齢			-			-			-			-			-	29.3	△0.4	98.7%
	平均勤続年数			-			-			-			-			-	3.8	+0.4	111.8%
	PA年間平均人員	1,647	+152	110.2%	1,791	+144	108.7%	2,306	+515	128.8%	2,352	+46	102.0%	2,424	+72	103.1%	2,362	+25	101.1%
連結	ブックオフ事業	375	+19	105.3%	424	+49	113.1%	470	+46	110.8%	542	+72	115.3%	543	+1	100.2%	516	+32	106.6%
	キッズ・婦人服事業	45	△5	90.0%	58	+13	128.9%	64	+6	110.3%	63	△1	98.4%	71	+8	112.7%	65	△2	97.0%
	TSUTAYA事業	10	+4	166.7%	17	+7	170.0%	16	△1	94.1%	21	+5	131.3%	116	+95	552.4%	118	+102	737.5%
	その他事業	48	△4	92.3%	70	+22	145.8%	87	+17	124.3%	90	+3	103.4%	148	+58	164.4%	127	+39	144.3%
	本部	28	+2	107.7%	34	+6	121.4%	47	+13	138.2%	64	+17	136.2%	79	+15	123.4%	65	+17	135.4%
	合計社員数	506	+16	103.3%	603	+97	119.2%	684	+81	113.4%	780	+96	114.0%	957	+177	122.7%	891	+188	126.7%
	ブックオフ事業	2,143	+244	112.8%	2,331	+188	108.8%	2,426	+95	104.1%	2,559	+133	105.5%	2,599	+40	101.6%	2,546	+34	101.4%
	キッズ・婦人服事業	206	+29	116.4%	247	+41	119.9%	228	△19	92.3%	260	+32	114.0%	265	+5	101.9%	252	+14	105.9%
	TSUTAYA事業	62	+22	155.0%	77	+15	124.2%	72	△5	93.5%	109	+37	151.4%	380	+271	348.6%	360	+288	500.0%
	その他事業	151	+14	110.2%	176	+25	116.6%	207	+31	117.6%	257	+50	124.2%	295	+38	114.8%	271	+51	123.2%
本部	17	+4	130.8%	16	△1	94.1%	17	+1	106.3%	19	+2	111.8%	18	△1	94.7%	20	△4	83.3%	
PA年間平均人員	2,579	+313	113.8%	2,847	+268	110.4%	2,950	+103	103.6%	3,204	+254	108.6%	3,558	+354	111.0%	3,449	+382	112.5%	

# 店舗数

単位：店舗

セグメント	業態名		2005/3		2006/3		2007/3		2008/3		2009/3		2009/9	
				増減		増減		増減		増減		増減		増減
ブックオフ事業	BOOKOFF	連結グループ	268	+32	291	+23	310	+19	312	+2	319	+7	316	△3
		FC加盟店	532	+14	563	+31	578	+15	590	+12	598	+8	602	+4
		計	800	+46	854	+54	888	+34	902	+14	917	+15	918	+1
キッズ婦人服	B・KIDS	連結グループ	27	+2	28	+1	27	△1	27	+0	20	△7	20	+0
		FC加盟店	9	+0	8	△1	8	+0	6	△2	6	+0	6	+0
		計	36	+2	36	+0	35	△1	33	△2	26	△7	26	+0
	B・STYLE、その他	連結グループ	17	+4	19	+2	22	+3	20	△2	24	+4	27	+3
		FC加盟店	5	+2	6	+1	7	+1	8	+1	8	+0	8	+0
		計	20	+6	24	+4	29	+5	28	△1	32	+4	35	+3
	Remix Edition	連結グループ							2	+2	3	+1	3	+0
キッズ・婦人服事業 計			56	+8	60	+4	64	+4	61	△3	61	△3	64	+3
TSUTAYA事業	TSUTAYA(FC加盟店)	連結グループ	6	+2	8	+2	9	+1	9	+0	33	+24	34	+1
その他事業	自社中古業態	連結グループ	27	+6	28	+1	35	+7	43	+8	47	+4	56	+9
		FC加盟店	5	+1	6		6	+0	10	+4	10	+0	8	△2
		計	32	+7	34	+2	41	+7	53	+12	57	+4	64	+7
	HARDOFF(FC加盟店)	連結グループ	9	+3	12	+3	13	+1	12	△1	13	+1	12	△1
	新刊書店	連結グループ									11	+11	11	+0
	飲食事業その他	連結グループ	4	+0	4	+0	4	+0	1	△3	1	+0	4	+3
その他事業 計			45	+10	50	+5	58	+8	66	+8	82	+5	91	+9
総合計	連結グループ		358	+49	390	+32	420	+30	426	+6	471	+34	483	+12
	FC加盟店		551	+17	583	+31	599	+16	614	+15	622	+8	624	+2
	計		909	+66	973	+64	1,019	+46	1,040	+21	1,093	+53	1,107	+14

その他事業の「自社中古業態」は、子会社「リユースプロデュース株式会社」等で運営する中古業態店舗です

# BOOKOFF SUPER BAZAARの展開

ブックオフを核店舗として様々なリユース専門店を複合させた大型店「BOOKOFF SUPER BAZAAR」および、「BOOKOFF中古劇場・BOOKOFFリユースプラザ」を全国20カ所に展開しております。

単位 千円

	建物名称	総売場坪数	出店地区	売上高	経常利益
2008/03期以前出店	札幌川沿	329	北海道札幌市	85,948	6,576
	仙台泉古内	727	宮城県仙台市	247,110	34,874
	東千葉祐光	876	千葉県千葉市	380,801	21,177
	※ 成田イオンモール	521	千葉県成田市	143,292	1,390
	多摩永山	1,517	東京都多摩市	484,737	57,373
	町田中央通り	506	東京都町田市	425,857	70,131
	国道1号多摩川大橋	525	神奈川県川崎市	420,401	70,609
	横浜瀬谷南台	665	神奈川県横浜市	277,730	30,005
	横浜東戸塚オリンピック	626	神奈川県横浜市	206,104	10,017
	171号尼崎西昆陽	463	兵庫県尼崎市	148,710	△ 3,472
	2号神戸長田	528	兵庫県神戸市	231,091	31,669
	広島大手町	587	広島県広島市	305,199	17,891

	建物名称	総売場坪数	出店地区	
前期出店	高崎上大類	381	群馬県高崎市	4月出店
	渋谷センター街	490	東京都渋谷区	8月出店
	川崎モアーズ	595	神奈川県川崎市	8月出店
	※ イオンモール鈴鹿ベルシティ	521	三重県鈴鹿市	4月出店

	建物名称	総売場坪数	出店地区	
当期出店	ホームズタウン川越小仙波	601	埼玉県川越市	4月出店
	※※ 鎌倉大船	764	神奈川県鎌倉市	9月出店
	※※ カインズモール名古屋みなど	1,451	愛知県名古屋市	11月出店予定
	54号広島八木	763	広島県広島市	4月出店

※「成田イオンモール」「イオンモール鈴鹿ベルシティ」は、BOOKOFFリユースプラザ

※※「鎌倉大船」「カインズモール名古屋みなど」は、BOOKOFF SUPER BAZAAR

上記以外の名称は、全て「BOOKOFF中古劇場」

2008年3月期以前出店済み12館 4~9月平均経常利益率 10.4%

## 海外ブックオフ店舗

単位:千円

国名	店名	オープン年月	売場坪数	売上高	経常利益
アメリカ	ニューヨーク店	2000/04	115	66,406	8,478
	ロサンゼルス店	2001/08	62	32,594	5,015
	コスタメサ店	2003/01	106	30,133	92
	ローリングヒルズプラザ店	2005/10	80	24,229	△ 321
	サンディエゴ店	2008/03	145	39,587	821
カナダ	バンクーバー店	2005/07	77	31,188	2,634
フランス	パリ・オペラ座店	2004/06	54	46,419	5,551
	※パリキヤトーセブタンブル店	2007/08	61	24,727	910
韓国	ソウル駅店	2006/12	44	22,742	△ 3,532

各店舗の損益状況(2009/3-2009/8期の業績)

為替レートは期中平均レートで換算

USDドル 96.1円 カナダドル 83.7円

ユーロ 132.9円 ウォン 0.075円

※印はGLOBAL BOOKOFFの店舗です

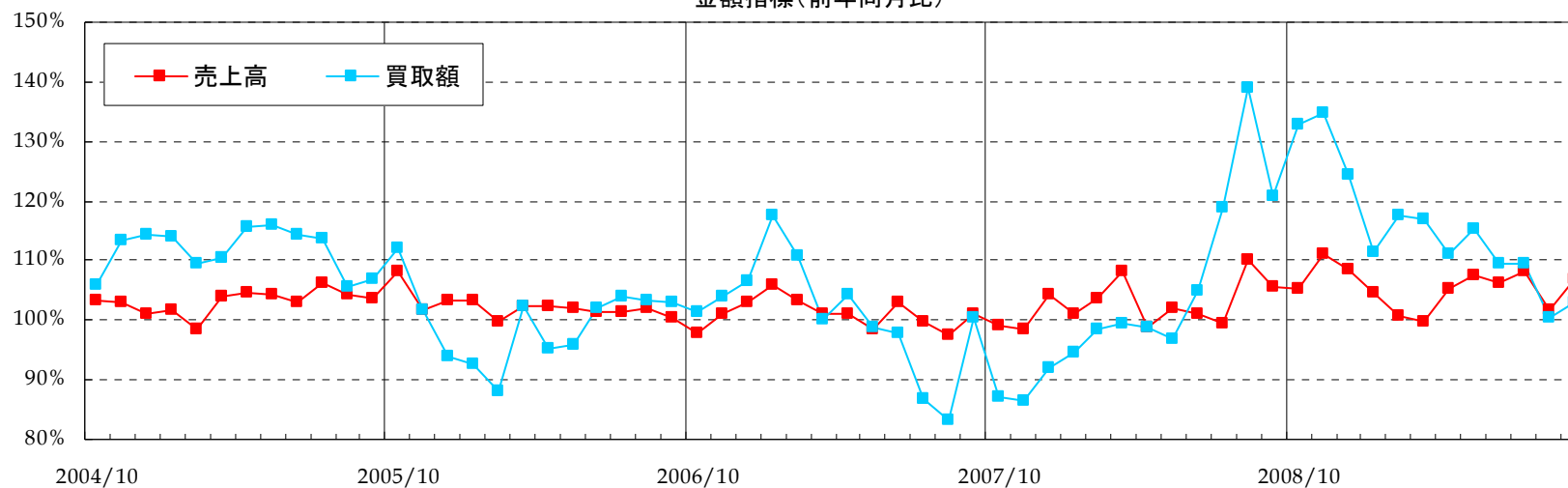
他に、ハワイアラモアナシロキヤ店(加盟店)あり。

国名	店名	オープン年月	売場坪数
アメリカ	※(ハワイパールリッジ店)	2009/05	48
フランス	※パリファーブルサンタントワヌ店	2009/07	55
韓国	ソウル新村店	2009/09	70
アメリカ	※ウェストミンスター店	2009/11	未定

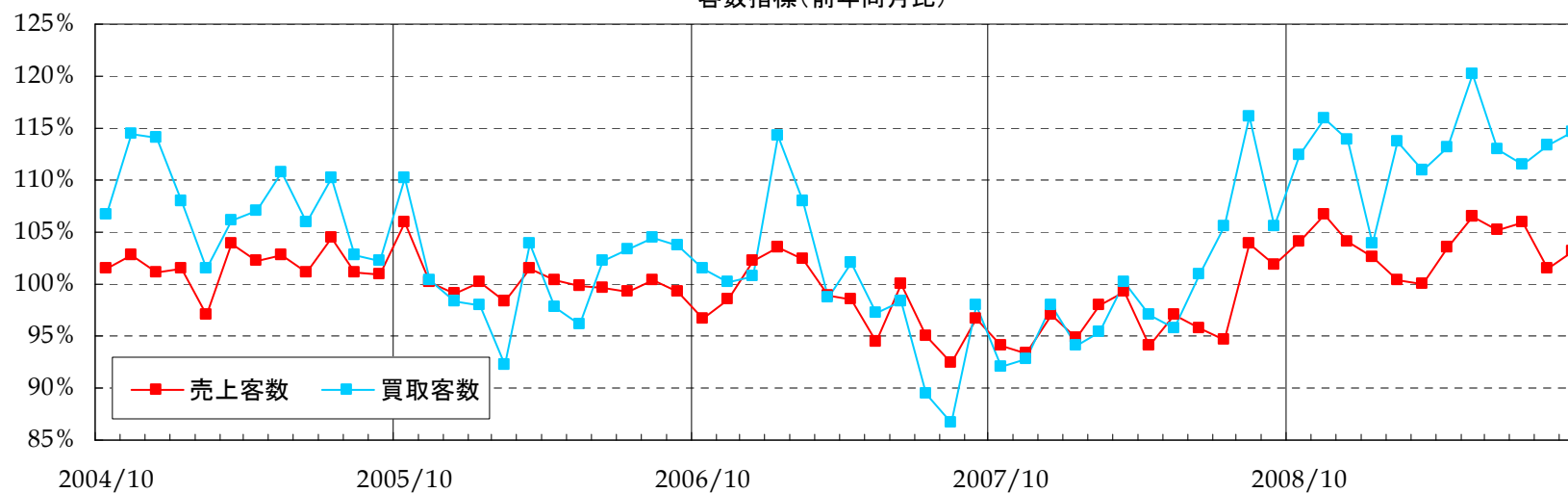
加盟店の運営

# ブックオフ直営店舗 前年比の状況

金額指標(前年同月比)

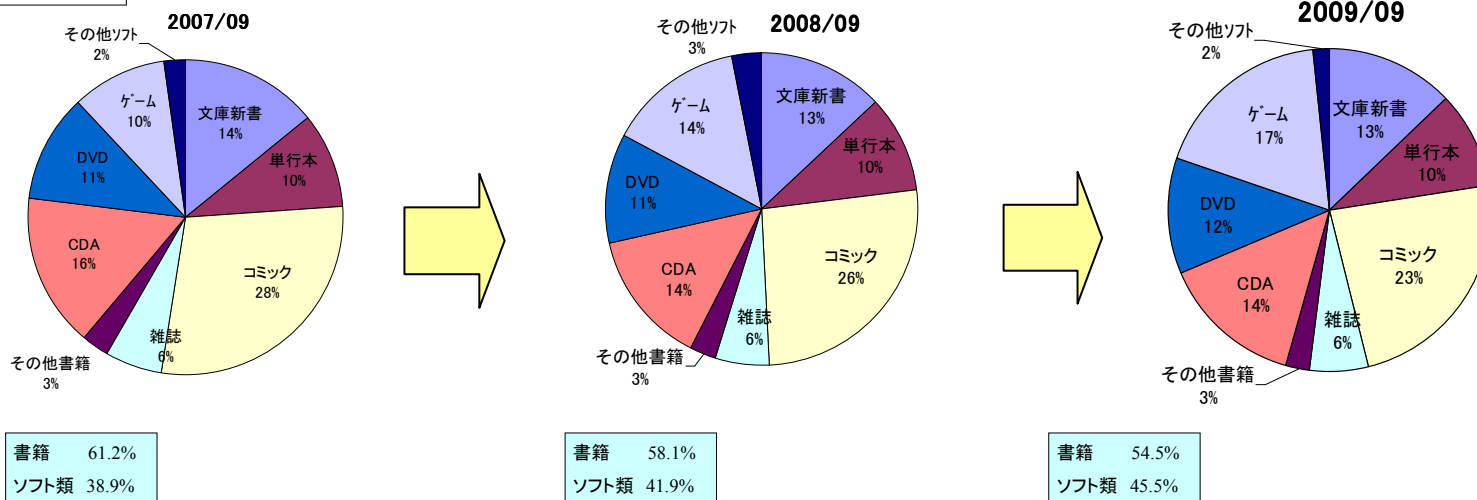


客数指標(前年同月比)

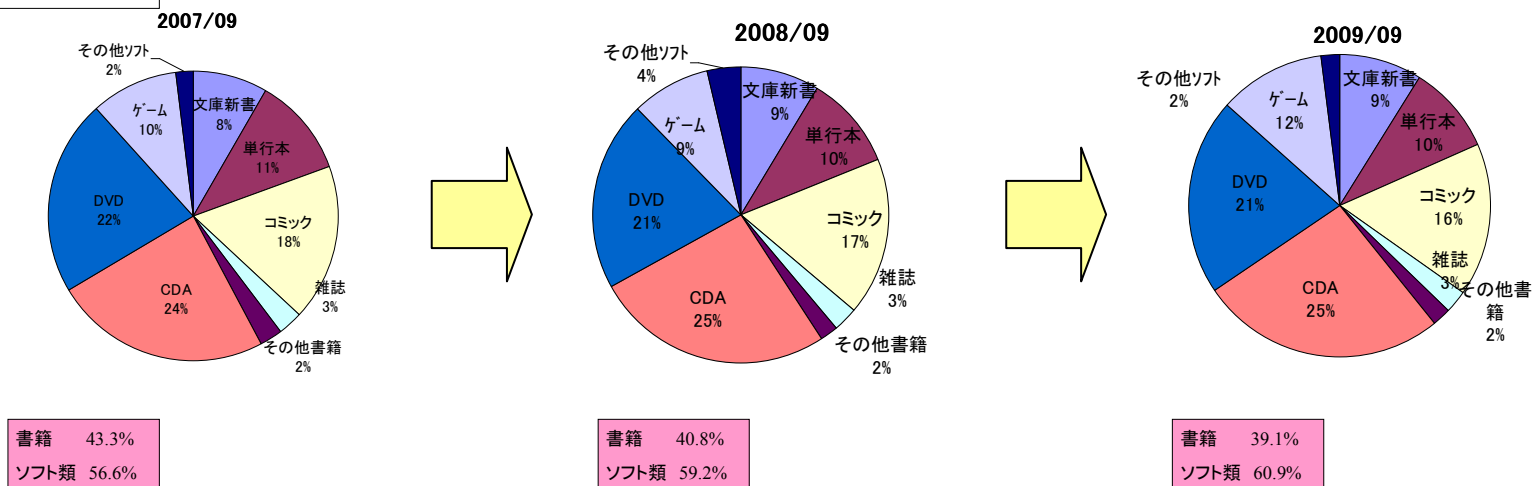


# ブックオフ直営店舗 売上・在庫構成比

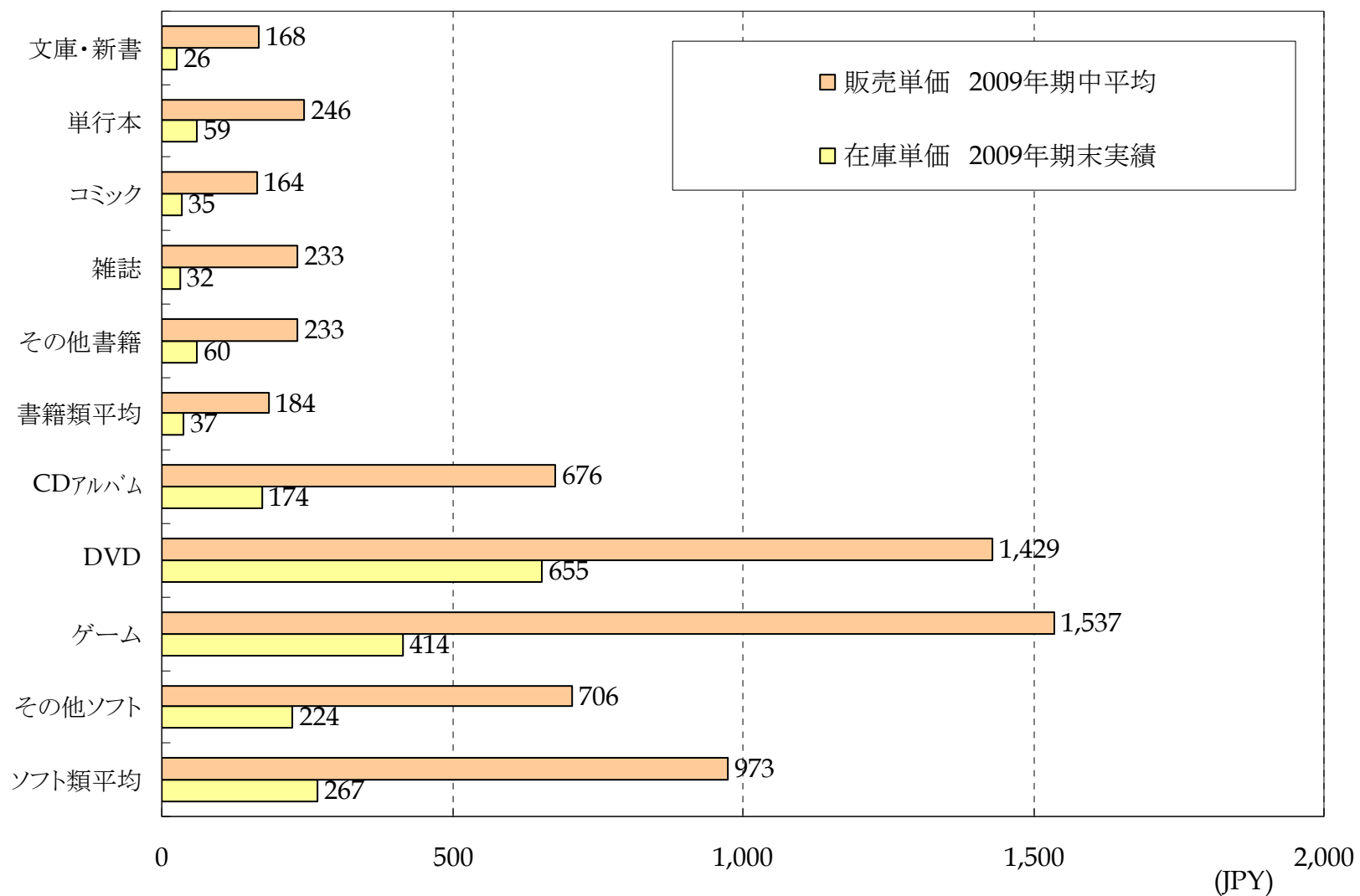
## 販売額構成比



## 在庫金額構成比



## ブックオフ直営店舗 販売・在庫単価



## ブックオフ店舗 運営主体別の概況

	項目	単位	2005/3期		2006/3期		2007/3期		2008/3期		2009/3期	
				前期差		前期差		前期差		前期差		前期差
直営	期末店舗数	店	196	+21	210	+14	230	+20	287	+57	303	+16
	期末売場面積	坪	26,422	+2,538	28,004	+1,582	31,532	+3,528	40,040	+8,508	42,477	+2,437
	店舗平均売場面積		134.8	△1.7	133.4	△1.5	137.1	+3.7	139.5	+2.4	140.2	+0.7
	坪当たり平均月商	千円	71.7	+0.8	73.6	+1.9	72.6	△1.0	77.3	+4.6	79.5	+2.2
	販売単価	円	258.2	△2.5	260.4	+2.2	265.0	+4.7	280.8	+15.8	292.4	+11.6
	販売客単価	円	846.8	+3.7	865.3	+18.5	881.1	+15.9	980.9	+99.7	984.6	+3.7
	販売客単点数	点	3.28	+0.05	3.32	+0.04	3.32	+0.00	3.49	+0.17	3.37	△0.13
	買取単価	円	62.4	△1.4	63.8	+1.4	63.3	△0.5	68.6	+5.4	78.7	+10.1
	買取客単価	円	2,018.9	△34.5	2,040.9	+22.0	2,061.6	+20.7	2,129.7	+68.1	2,265.1	+135.4
	買取客単点数	点	32.35	+0.18	31.99	△0.36	32.58	+0.59	31.03	△1.55	28.77	△2.26
	赤字店舗数		41	+8	23	△18	32	+9	47	+15	33	△14
		内・OPEN後12ヶ月未満	店	24	△1	16	△8	17	+1	23	+6	8
	内・OPEN後24ヶ月未満		9	+5	5	△4	7	+2	11	+4	14	+3
関係会社	期末店舗数	店	66	+8	74	+8	71	△3	6	△65	7	+1
	期末売場面積	坪	8,006	+648	8,950	+944	8,718	△232	-	-	-	-
	店舗平均売場面積		121.3	△5.6	120.9	△0.4	122.8	+1.8	-	-	-	-
	坪当たり平均月商	千円	63.0	+0.6	65	+2.1	67	+2.2	-	-	-	-
FC加盟店	期末店舗数	店	532	+15	563	+31	578	+15	589	+11	597	+8
	売場面積	坪	58,856	+1,713	62,508	+3,652	64,387	+1,879	67,475	+3,088	69,128	+1,653
	店舗平均売場面積		110.6	+0.1	111.0	+0.4	111.4	+0.4	114.6	+3.2	115.8	+1.2
	坪当たり平均月商	千円	53.6	+0.0	54.5	+0.9	56.2	+1.7	54.4	△1.8	57.4	+3.0
	加盟企業数	社	110	+5	113	+3	114	+1	110	△4	106	△4
	加盟企業1社当たり平均店舗数		4.8	△0.1	5.0	+0.1	5.1	+0.1	5.4	+0.3	5.6	+0.3

①店舗管理ベースの計数、②海外店舗を含まず

③関係会社店舗については直営と傾向に違いがないため、2008/3期データより省略

## フランチャイズ店からの収益

	料率	2009/3期(連結)
加盟料等	1店舗毎に2～5百万円	23百万円
ロイヤリティ	売上高に対して 2.0～4.0%	1,386百万円
システム使用料	レジ一台あたり 月額55千円	720百万円

Note 1. 2009/3期のFC加盟店舗新店 : 30店舗

Note 2. 2009/3期のFC加盟店売上総額 : 42,324 百万円

Note 3. 2009/3期のFC加盟店舗平均店舗数 : 594店舗

## 株主数・株主分布

(2009/9末現在、単位:株)

	2005/9末			2006/9末			2007/9末			2008/9末			2009/9末		
	持株数	比率	株主数	持株数	比率	株主数	持株数	比率	株主数	持株数	比率	株主数	持株数	比率	株主数
個人その他	3,013,243	16.0%	2,995	3,150,440	16.5%	3,950	3,960,410	20.5%	5,666	7,784,158	40.2%	6,260	4,243,950	21.8%	5,704
金融機関	3,205,200	17.0%	45	2,872,700	15.0%	40	3,185,400	16.5%	38	2,198,186	11.4%	30	3,495,182	17.9%	34
証券会社	117,877	0.6%	22	250,780	1.3%	19	311,740	1.6%	27	146,867	0.8%	31	126,358	0.6%	24
事業法人・その他法人	2,344,200	12.4%	111	2,352,900	12.3%	110	2,257,000	11.7%	110	3,459,500	17.9%	111	8,940,006	45.9%	108
外国法人・外国人	1,777,880	9.4%	57	2,987,880	15.6%	70	2,588,950	13.4%	75	4,214,471	21.8%	54	1,121,596	5.8%	64
創業者他	7,350,600	39.0%	7	6,486,700	33.9%	7	5,987,700	31.0%	7	—	—	—	-	-	-
自己株式	1,046,000	5.5%	1	1,046,000	5.5%	1	1,046,000	5.4%	1	1,546,018	8.0%	1	1,546,108	7.9%	1
合計	18,855,000	100.0%	3,238	19,147,400	100.0%	4,197	19,337,200	100.0%	5,924	19,349,200	100.0%	6,487	19,473,200	100.0%	5,935

## 大株主の状況

(2009/9末現在、単位:株)

株主名		持株数	議決権比率
1	ブックオフコーポレーション株式会社	1,546,108	7.93%
2	日本トラスティ・サービス信託銀行株式会社(信託口)	1,327,700	6.81%
3	大日本印刷株式会社	1,283,000	6.58%
4	丸善株式会社	1,183,300	6.07%
5	株式会社CCC (2009年10月1日よりカルチュア・コンビニエンス・クラブ株式会社)	1,146,000	5.88%
6	株式会社ハードオフコーポレーション	1,005,000	5.16%
7	株式会社講談社	833,300	4.27%
7	株式会社集英社	833,300	4.27%
7	株式会社小学館	833,300	4.27%
10	日本マスタートラスト信託銀行株式会社(信託口)	765,500	3.93%
11	株式会社図書館流通センター	750,000	3.85%

## 将来の見通しに対する記述についての注意

---

本プレゼンテーション資料に記載されている計画、戦略、財務的予測のうち、歴史的事実でないものは、当社が現在入手可能な情報に基づき判断した将来の見通しに関する記述であり、経営環境等の変化により内容が大きく変動する可能性があります。